

## شیر کشویی زبانه لاستیکی (Gate Valve)

### کاربرد شیر کشویی:

شیرهای کشویی در کلیه تاسیسات آب رسانی از جمله آب آشامیدنی و خام و سیالات غیر خورنده تا دمای  $80^{\circ}\text{C}$  به کار برده می شوند. این شیرها در حالت باز، آشفته گی کمی را نسبت به سایر شیرهای قطع و وصل در مسیر ایجاد کرده و همچنین افت فشار ایجاد می کنند. توجه نیست و در حالت کاملاً بسته به خوبی می تواند از عبور جریان جلوگیری کند. استفاده شیرهای کشویی در خطوط انتقال بعنوان کنترل کننده جریان مجاز نبوده و باید در حالت کاملاً باز و یا کاملاً بسته مورد استفاده قرار گیرند.

ابعاد فلنج مطابق با استاندارد DIN EN 1092-2 (DIN 2501)

ابعاد وجه تا وجه دو فلنج مطابق با استاندارد DIN EN 558-1 Serie 14 (DIN 3202- F4)

تست نهایی شیرها مطابق استاندارد DIN EN 12266-1 انجام می گیرد.

### مزایا:

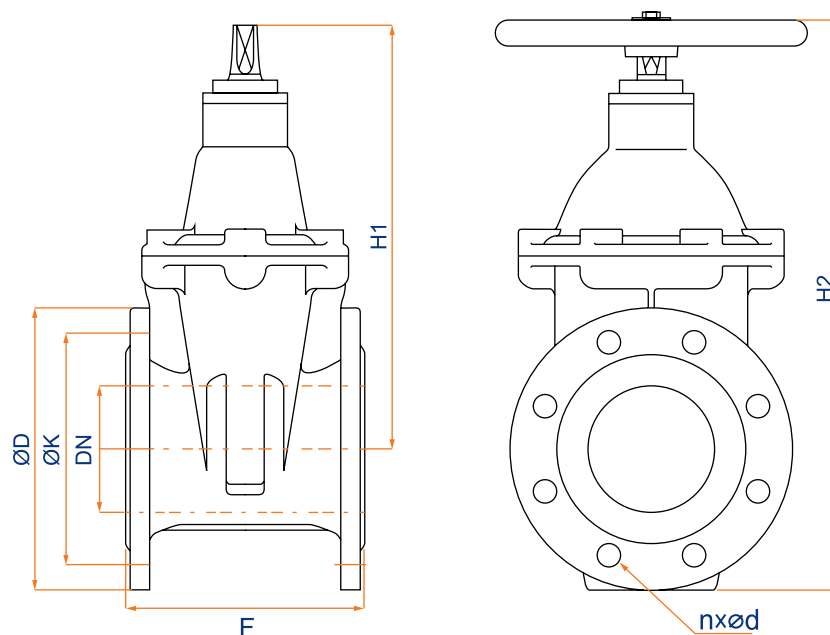
سهولت باز و بسته شدن شیر و آب بندی کامل از هر دو طرف  
عدم نیاز به سرویس و نگهداری در طول بهره برداری

**پوشش:** رنگ پودری اپوکسی با پاشش به روش الکترواستاتیک که ضخامت آن حداقل ۲۵۰ میکرون بوده و دارای گواهینامه مجاز برای آب آشامیدنی از مؤسسات معتبر بین المللی می باشد.

### جدول نام و جنس قطعات شیر کشویی:

Part No.	Part Name	Material
1	Body	Ductile Iron (GJS 400-15)
2	Stem Nut	2.0540 (Cu Zn 35 Ni F 45)
3	Wedge	EN-GJS-400-15 fully covered with NBR or EPDM
4	Gasket	NBR or EPDM
5	Bonnet	Ductile Iron (GJS 400-15)
6	Gasket	NBR or EPDM
7	Bolts	Galvanized steel
8	Nuts	Galvanized steel
9	Stem bearing	Ductile Iron (GJS 400-15)
10	O- ring	NBR or EPDM
11	Bolts	Galvanized steel
12	Stem	Stainless Steel 1.4021
13	Hand wheel	Gray Cast Iron (GJL 250)

## شیر کشویی (Gate Valve) PN 10/16

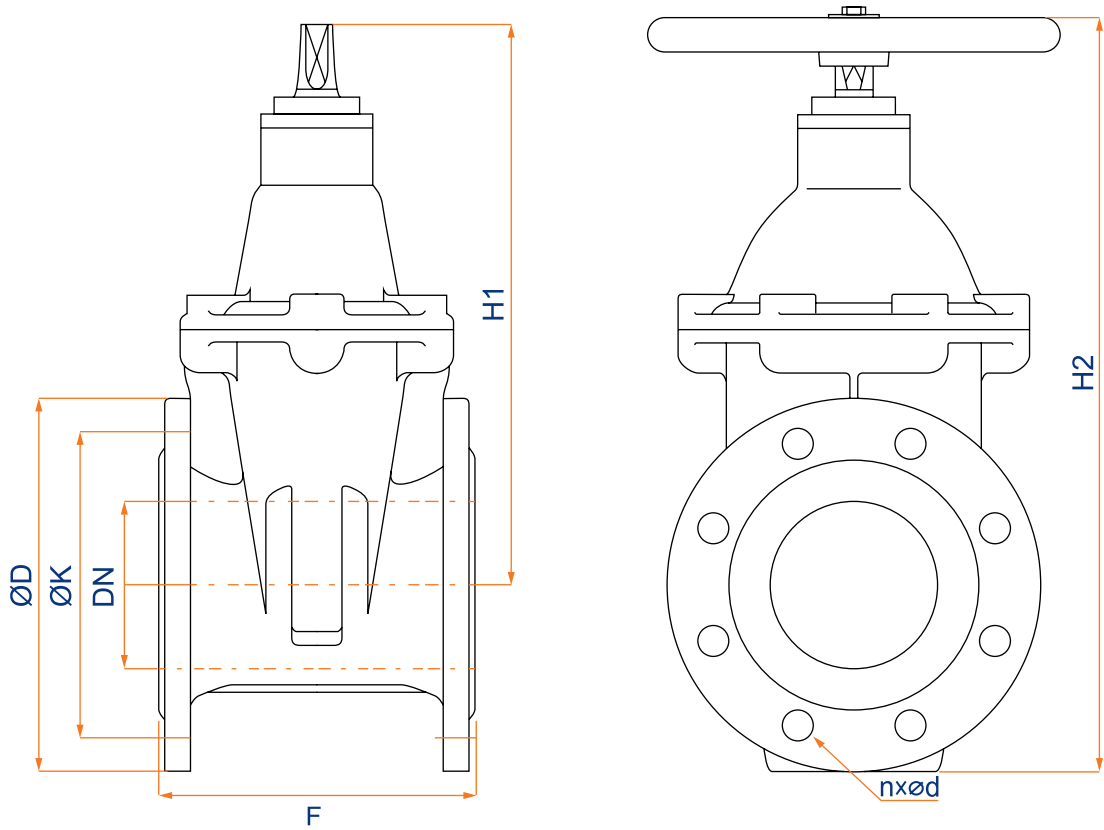


Main Dimensions And Weight PN 10/16

Unit : mm

DN	PN	$\varnothing D$	$\varnothing K$	F	H1	H2	n x $\varnothing d$	Weight (kg)
50	10/16	165	125	150	230	316	4 x $\varnothing 19$	11.5
65	10/16	185	145	170	267	264	4 x $\varnothing 19$	15.5
80	10/16	200	160	180	290	393	8 x $\varnothing 19$	17
100	10/16	220	180	190	330	443	8 x $\varnothing 19$	22
125	10/16	250	210	200	385	513	8 x $\varnothing 19$	31.5
150	10/16	285	240	210	418	563	8 x $\varnothing 23$	38.5
200	10	340	295	230	522	696	8 x $\varnothing 23$	60
200	16	340	295	230	522	696	12 x $\varnothing 23$	60
250	10	400	350	250	651	859	12 x $\varnothing 23$	105
250	16	400	355	250	651	859	12 x $\varnothing 28$	105
300	10	455	400	270	723	956	12 x $\varnothing 23$	152
300	16	455	410	270	723	956	12 x $\varnothing 28$	152

## شیر کشویی (Gate Valve) PN 25



Main Dimensions And Weight PN 25

Unit : mm

DN	ØD	ØK	F	H1	H2	n x Ød	Weight (kg)
50	165	125	150	262	370	4 x Ø19	16
65	185	145	170	262	380	8 x Ø19	18
80	200	160	180	290	400	8 x Ø19	21
100	235	190	190	317	465	8 x Ø23	32
125	270	220	200	375	525	8 x Ø28	45
150	300	250	210	410	595	8 x Ø28	52
200	360	310	230	485	690	12 x Ø28	83
250	425	370	250	577	840	12 x Ø34	125
300	485	430	270	730	990	16 x Ø34	200

## شیر کشویی زبانه فلزی F4 (Gate Valve)

### کاربرد شیر کشویی:

شیرهای کشویی در کلیه تاسیسات آب رسانی از جمله آب آشامیدنی و خام و سیالات غیر خورنده تا دمای ۸۰°C به کار برده می شوند. این شیرها در حالت باز، آشفتگی کمی را نسبت به سایر شیرهای قطع و وصل در مسیر ایجاد کرده و همچنین افت فشار ایجاد می کنند. توجه نیست و در حالت کاملاً بسته به خوبی می تواند از عبور جریان جلوگیری کند. استفاده شیرهای کشویی در خطوط انتقال بعنوان کنترل کننده جریان مجاز نبوده و باید در حالت کاملاً باز و یا کاملاً بسته مورد استفاده قرار گیرند.

ابعاد فلنج مطابق با استاندارد (DIN EN 1092-2 (DIN 2501)

ابعاد وجه تا وجه دو فلنج مطابق با استاندارد (DIN EN 558-1 Serie 14 (DIN 3202- F4)

تست نهایی شیرها مطابق استاندارد DIN EN 12266-1 انجام می گیرد.

### مزایا:

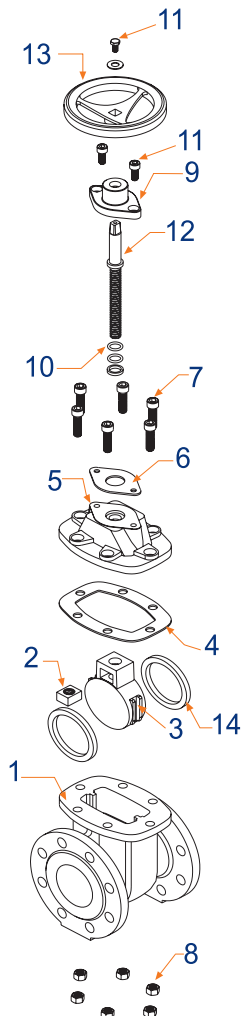
سهولت باز و بسته شدن شیر و آب بندی کامل از هر دو طرف

عدم نیاز به سرویس و نگهداری در طول بهره برداری

استفاده از زبانه چدن داکتیل با سیت رینگ های برنزی یا استنلس استیل جهت آب بندی بهتر

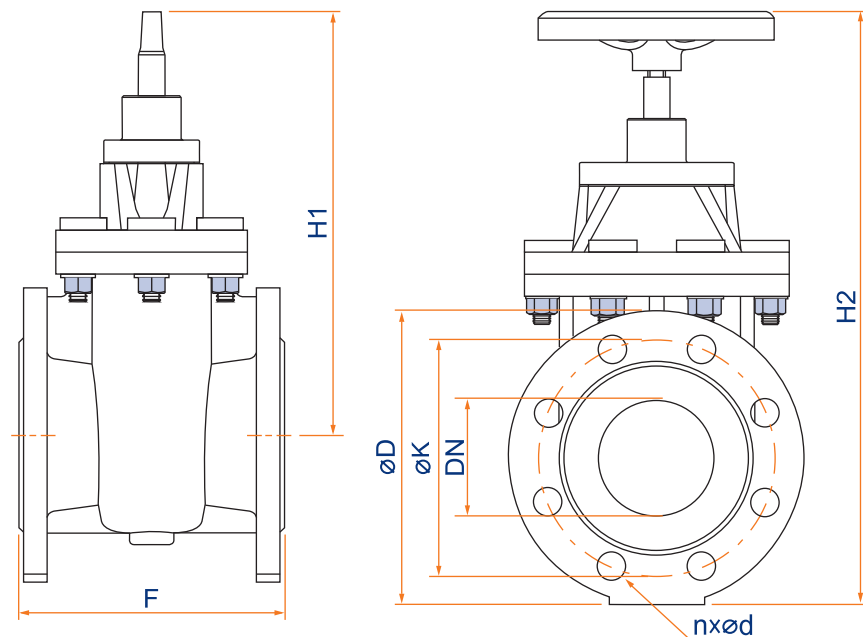
**پوشش:** رنگ پودری اپوکسی با پاشش به روش الکترواستاتیک که ضخامت آن حداقل ۲۵۰ میکرون بوده و دارای گواهینامه مجاز برای آب آشامیدنی از مؤسسات معتبر بین المللی می باشد.

### جدول نام و جنس قطعات شیر کشویی:



Part No.	Part Name	Material
1	Body	Ductile Iron (GJS 400-15)
2	Stem Nut	2.0540 (Cu Zn 35 Ni F 45)
3	Wedge	Ductile Iron (GJS 400-15)
4	Gasket	NBR or EPDM
5	Bonnet	Ductile Iron (GJS 400-15)
6	Gasket	NBR or EPDM
7	Bolts	Galvanized steel
8	Nuts	Galvanized steel
9	Stem bearing	Ductile Iron (GJS 400-15)
10	O- ring	NBR or EPDM
11	Bolts	Galvanized steel
12	Stem	Stainless Steel 1.4021
13	Hand wheel	Gray Cast Iron (GJL 250)
14	Seat Ring	Brass or Stainless Steel

## شیر کشویی زبانه فلزی F4 (Gate Valve PN 25)



Main Dimensions And Weight PN 25

Unit : mm

DN	$\varnothing D$	$\varnothing K$	F	H1	H2	$n \times \varnothing d$	Weight (kg)
50	165	125	150	262	370	4 x $\varnothing 19$	16
65	185	145	170	262	380	8 x $\varnothing 19$	18
80	200	160	180	290	400	8 x $\varnothing 19$	21
100	235	190	190	317	465	8 x $\varnothing 23$	32
125	270	220	200	375	525	8 x $\varnothing 28$	45
150	300	250	210	410	595	8 x $\varnothing 28$	52
200	360	310	230	485	690	12 x $\varnothing 28$	83
250	425	370	250	577	840	12 x $\varnothing 34$	125
300	485	430	270	730	990	16 x $\varnothing 34$	200

## شیر کشویی زبانه فلزی F5 (Gate Valve)

### کاربرد شیر کشویی:

شیرهای کشویی در کلیه تاسیسات آب رسانی از جمله آب آشامیدنی و خام و سیالات غیر خورنده تا دمای ۸۰°C به کار برده می شوند. این شیرها در حالت باز، آشفتگی کمی را نسبت به سایر شیرهای قطع و وصل در مسیر ایجاد کرده و همچنین افت فشار ایجاد آنها قابل توجه نیست و در حالت کاملاً بسته به خوبی می تواند از عبور جریان جلوگیری کند. استفاده شیرهای کشویی در خطوط انتقال بعنوان کنترل کننده جریان مجاز نبوده و باید در حالت کاملاً باز و یا کاملاً بسته مورد استفاده قرار گیرند.

ابعاد فلنج مطابق با استاندارد (DIN EN 1092-2 (DIN 2501)

ابعاد وجه تا وجه دو فلنج مطابق با استاندارد (DIN EN 558-1 Serie 15 (DIN 3202- F5)

تست نهایی شیرها مطابق استاندارد DIN EN 12266-1 انجام می گیرد.

### مزایا:

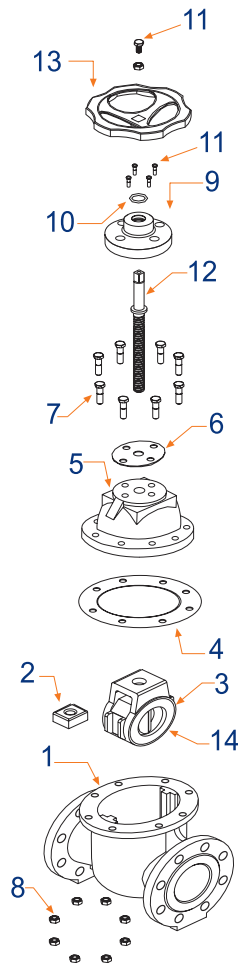
سهولت باز و بسته شدن شیر و آب بندی کامل از هر دو طرف

عدم نیاز به سرویس و نگهداری در طول بهره برداری

استفاده از زبانه چدن داکتیل با سیت رینگ های برنزی یا استنلس استیل جهت آب بندی بهتر

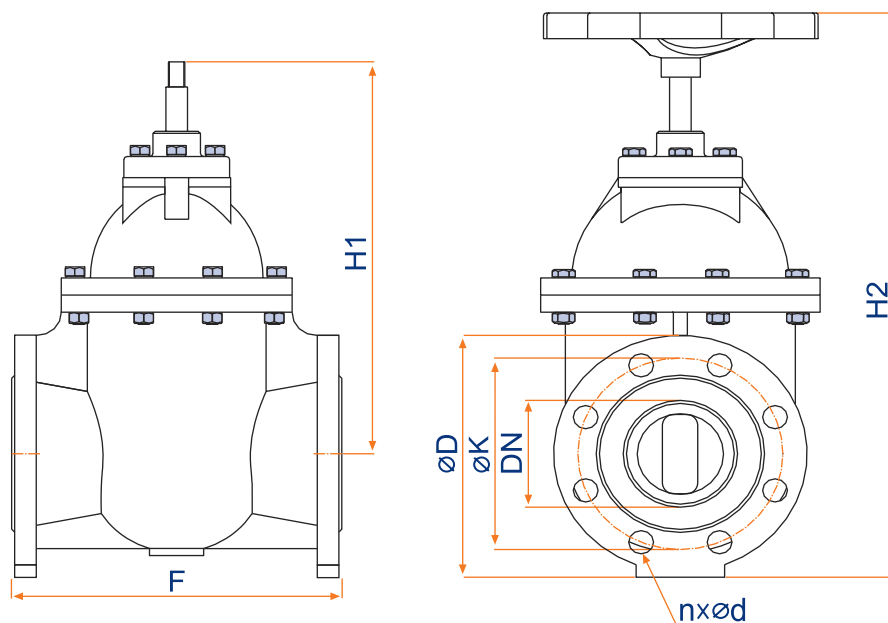
**پوشش:** رنگ پودری اپوکسی با پاشش به روش الکترواستاتیک که ضخامت آن حداقل ۲۵۰ میکرون بوده و دارای گواهینامه مجاز برای آب آشامیدنی از مؤسسات معتبر بین المللی می باشد.

### جدول نام و جنس قطعات شیر کشویی:



Part No.	Part Name	Material
1	Body	Ductile Iron (GJS 400-15)
2	Stem Nut	2.0540 (Cu Zn 35 Ni F 45)
3	Wedge	Ductile Iron (GJS 400-15)
4	Gasket	NBR or EPDM
5	Bonnet	Ductile Iron (GJS 400-15)
6	Gasket	NBR or EPDM
7	Bolts	Galvanized steel- ISO 898-1
8	Nuts	Galvanized steel- ISO 898-2
9	Stem bearing	Ductile Iron (GJS 400-15)
10	O- ring	NBR or EPDM
11	Bolts	Galvanized steel- ISO 898-1
12	Stem	Stainless Steel 1.4021
13	Hand wheel	Gray Cast Iron (GJL 250)
14	Seat Ring	Brass or Stainless Steel

## شیر کشویی زبانه فلزی (Gate Valve PN 25) F5

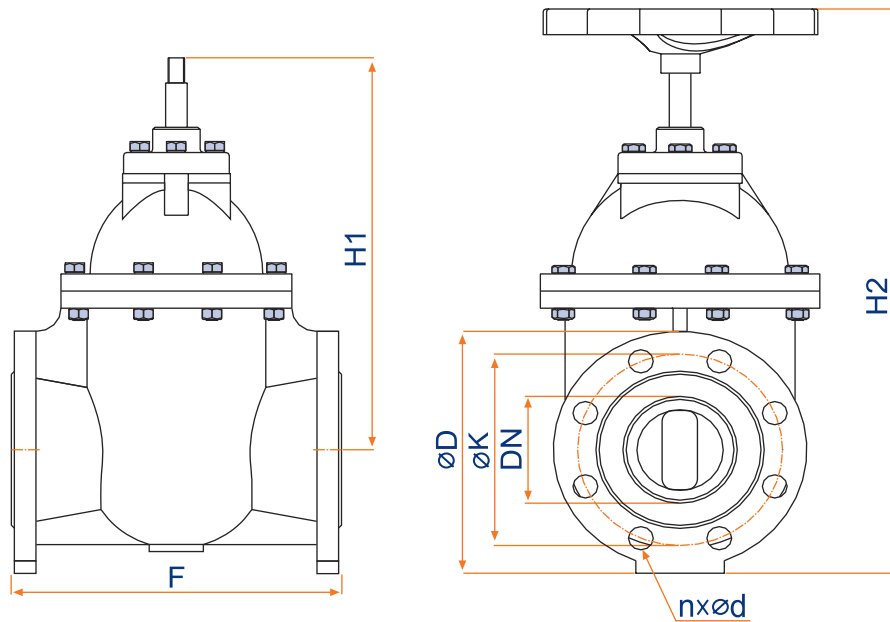


Main Dimensions And Weight PN 25

Unit : mm

DN	Ø D	Ø K	F	H1	H2	n x Ø d	Weight (kg)
50	165	125	250	285	368	4 x Ø 19	33
65	185	145	270	285	378	8 x Ø 19	35
80	200	160	280	313	469	8 x Ø 19	40
100	235	190	300	370	536	8 x Ø 23	55
125	270	220	325	388	580	8 x Ø 28	70
150	300	250	350	457	657	8 x Ø 28	88
200	360	310	400	540	783	12 x Ø 28	132
250	425	370	450	610	881	12 x Ø 31	215
300	485	430	500	751	1077	16 x Ø 31	310

## شیر کشویی زبانه فلزی (Gate Valve PN 40) F5



Main Dimensions And Weight PN 40

Unit : mm

DN	ØD	ØK	F	H1	H2	n x Ød	Weight (kg)
50	165	125	250	285	368	4 x Ø 19	33
65	185	145	270	285	378	8 x Ø 19	35
80	200	160	280	313	469	8 x Ø 19	40
100	235	190	300	370	536	8 x Ø 23	55
125	270	220	325	388	580	8 x Ø 28	70
150	300	250	350	457	657	8 x Ø 28	90
200	375	320	400	540	800	12 x Ø 31	138
250	450	385	450	610	893	12 x Ø 34	230
300	515	450	500	751	1092	16 x Ø 34	330