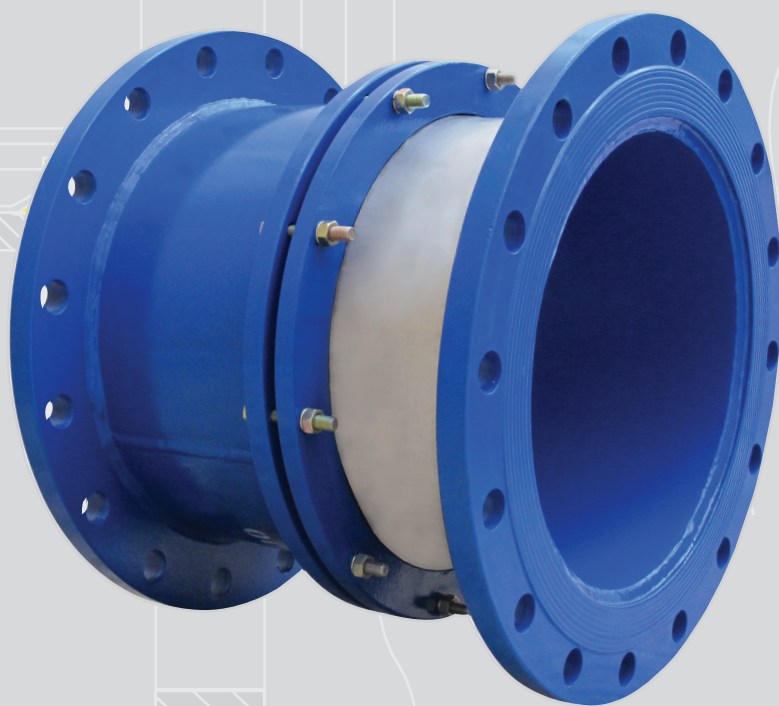


شرکت نهرآب گستر اشتهارد



## EXPANSION JOINT

اتصال قابل انبساط



## سابقه فعالیت شرکت نهرآب گستر اشتهارد

فعالیت شرکت نهرآب گستر اشتهارد از سال ۱۳۶۹ در زمینه شیر آلات، لوله و اتصالات فولادی و چدنی آغاز شد. موفقیت چشمگیر این شرکت در سال های اولیه موجب گردید، در سال ۱۳۷۸ با اخذ مصوب وزارت صنایع و دریافت موافقت اصولی از وزارت صنایع سنگین، در شهرک صنعتی اشتهارد، کارخانه ای را با نام نهرآب گستر اشتهارد تأسیس نماید. از این پس شرکت نهرآب گستر اشتهارد در مسیر جدید قرار گرفت و مدیریت شرکت بر آن شد تا ساخت انواع شیرآلات و اتصالات چدنی و فولادی را در دستور کار خود قرار دهد. انتخاب نام شرکت نهرآب گستر اشتهارد نشان از اراده مدیریت شرکت، در رسیدن به هدف توسعه سبد محصولات در صنعت آب و فاضلاب کشور را دارد. در حال حاضر شرکت نهرآب گستر اشتهارد در زمینی به مساحت ۱۲۴۰۰ متر مربع و زیر بنایی به مساحت ۵۰۰۰ متر مربع با استفاده از جدیدترین امکانات جوشکاری و دستگاه های براده برداری و خط رنگ اپوکسی پودری الکترواستاتیک با پیشرفته ترین تکنولوژی های موجود در این زمینه، انواع اتصالات چدنی و فولادی را تولید می کند و با داشتن تأییدیه از نظر کیفیت با محصولات سازندگان جهانی رقابت می نماید به طوری که موفق به صادرات محصولات به آسیا، اروپا، آفریقا، آمریکای جنوبی شده است که این میزان سالانه رو به افزایش می باشد. افزایش صادرات و لزوم انجام سرویس های سریع به مشتریان خارجی، شرکت نهرآب گستر اشتهارد را بر آن داشت که به صورت فیزیکی در بازار خارجی حضور داشته باشد و همین دلیل اقدام به تأسیس شرکت با برنامه تولید و مونتاژ در کشور امارات به نام شرکت (ABE Valves) نمود. این شرکت با داشتن موجودی انبار قابل توجه، آمادگی کامل در تحویل فوری کالا به مشتریان دارد. با توجه به تنوع محصولات تولیدی در صنعت آب و در راستای تکامل سریع تر، شرکت نهرآب گستر اشتهارد اقدام به همکاری با شرکت میراب و شرکت های تولید کننده اروپایی، نموده است که نتیجه آن مجموعه ای کاملی از محصولات مصرفی در خطوط آبرسانی شده است.



### NAHRAB GOSTAR ESHTEHARD BACKGROUND

NAHRAB GOSTAR ESHTEHARD'S Activity was started since 1369 in the steel & cast valves, pipes and fittings. The remarkable successes in the early years was caused to obtaining Ministry Of industries approval and Ministry Of Heavy industries agreement in 1378 and establish a factory in the name of NAHRAB GOSTAR ESHTEHARD in Eshtehard industrial city.

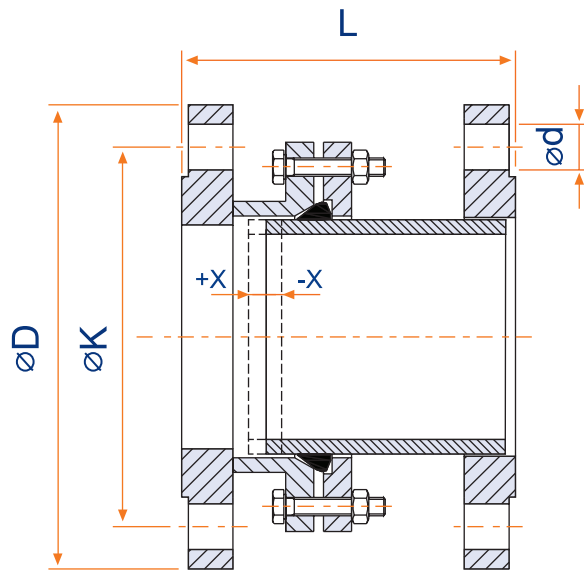
So NAHRAB GOSTAR ESHTEHARD was in this new path and management of the company was manufacturing various types of the steel & cast valves, pipes and fittings in order to work. Select the name of NAHRAB GOSTAR ESHTEHARD indicate the will of company management to achieving the aim of developing the products in the country's water and wastewater industry.

At the present NAHRAB GOSTAR ESHTEHARD is manufacturing types of the steel & cast valves, pipes and fittings in the 12400 square meters area and 5000 square meters building with the latest facilities such as welding machines, chip vector machines and Electrostatic epoxy powder coating lines with the most advanced technology available in this field, and with ISO9001-2000 certificate competes with global manufacturers because of quality so successful exports to Asia, Europe, Africa and South America has been that this amount is increasing annually.

Increase exports and need the fast services to foreign customers, NAHRAB GOSTAR ESHTEHARD was to be present in the foreign market physically and therefore established a sister company in the name of ABE MIDDLE EAST CO, with production and assembly facilities in United Arab Emirates. This company has a significant warehouse inventory, prepared in the immediate delivery of goods to customers.

Considering the diversity of products in the water industry toward faster development, NAHRAB GOSTAR ESHTEHARD is acting in cooperation with Mirab Company and European manufacturers resulting in the complete set of products in consumed water networks.

## اتصال قابل انبساط (Expansion Joint)



کاربرد اتصال قابل انبساط با سطوح لغزنده استنلس استیل:  
 اتصالات قابل انبساط ساخت شرکت نهرآب گستر اشتهدار از نوع کشویی با سطوح لغزنده از جنس استنلس استیل می باشد. این اتصالات حرکت طولی معادل  $\pm 100$  میلی متر دارند و در خطوط لوله روکار و مواردی که حرکت طولی خط وجود دارد برای جلوگیری از آسیب دیدن قطعات و تجهیزات خط لوله به علت نیروهای ناشی از انبساط و انقباض خط لوله مورد استفاده قرار می گیرد. این قطعات به علت طراحی خاص، برعکس انواع آکاردئونی و لاستیکی قابلیت تحمل فشارهای بالا را دارا هستند.

### نام و جنس قطعات اتصالات قابل انبساط:

ST37-2	فلنج ساکت
Stainless Steel	لوله لغزنده
ST37-2 or Ductile Iron	رینگ وسط
EPDM or NBR	لاستیک آب بند
Galvanized Steel	پیچ و مهره

**پوشش:** رنگ پودری اپوکسی با پاشش به روش الکترواستاتیک که ضخامت آن حداقل ۲۵۰ میکرون بوده و دارای گواهینامه مجاز برای آب آشامیدنی از مؤسسات معتبر بین المللی می باشد.

EN 1092-1 (ISO 7005-1 , DIN2501)

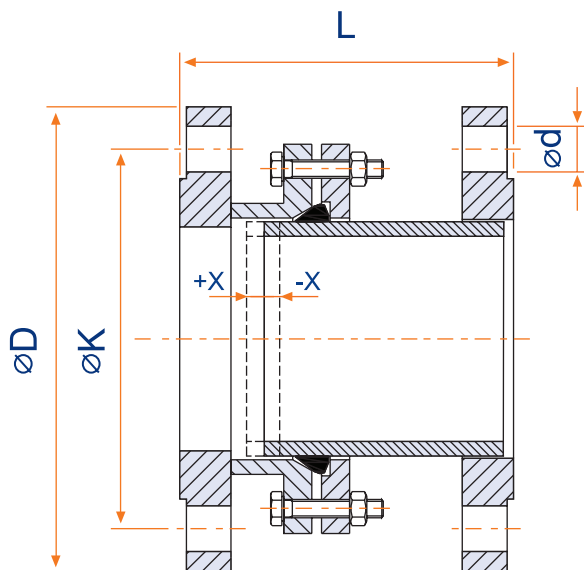
سوراخکاری فلنج ها بر اساس استاندارد:

DN	D (mm)	K (mm)	L (mm)	X (mm)	No. of holes	Bolt size	Weight (kg)
50	165	125	440	$\pm 100$	4	2-M12	11
65	185	145	440	$\pm 100$	8	2-M12	12
80	200	160	440	$\pm 100$	8	4-M12	15
100	220	180	440	$\pm 100$	8	4-M12	19
125	250	210	440	$\pm 100$	8	4-M12	23
150	285	240	450	$\pm 100$	8	4-M12	32
200	340	295	450	$\pm 100$	8	4-M12	45
250	395	350	450	$\pm 100$	12	6-M12	58
300	445	400	450	$\pm 100$	12	6-M12	67
350	505	460	450	$\pm 100$	16	8-M12	88
400	565	515	500	$\pm 100$	16	8-M12	112
450	615	565	500	$\pm 100$	20	10-M12	128
500	670	620	500	$\pm 100$	20	10-M12	145
600	780	725	500	$\pm 100$	20	10-M12	190
700	895	840	500	$\pm 100$	24	12-M12	235
800	1015	950	500	$\pm 100$	24	12-M12	320
900	1115	1050	530	$\pm 100$	28	14-M12	360
1000	1230	1160	530	$\pm 100$	28	14-M12	430
1200	1455	1380	550	$\pm 100$	32	16-M12	660
1400	1675	1590	550	$\pm 100$	36	18-M12	920
1600	1915	1820	560	$\pm 100$	40	20-M12	1350
1800	2115	2020	580	$\pm 100$	44	22-M12	1680
2000	2325	2230	590	$\pm 100$	48	24-M12	2050

مشخصات برای سایزهای بزرگتر از ۲۰۰۰ بر حسب درخواست مشتری اعلام می گردد.

شرکت نهرآب گستر اشتهدار ضمن رعایت استانداردهای ذیربط حق هر گونه تغییر در ابعاد و مشخصات را جهت ارتقاء کیفی برای خود محفوظ می دارد.

## اتصال قابل انبساط (Expansion Joint)



کاربرد اتصال قابل انبساط با سطوح لغزنده استنلس استیل:

اتصالات قابل انبساط ساخت شرکت نهرآب گستر اشتهدارد از نوع کشویی با سطوح لغزنده از جنس استنلس استیل می باشد. این اتصالات حرکت طولی معادل  $\pm 100$  میلی متر دارند و در خطوط لوله روکار و مواردی که حرکت طولی خط وجود دارد برای جلوگیری از آسیب دیدن قطعات و تجهیزات خط لوله به علت نیروهای ناشی از انبساط و انقباض خط لوله مورد استفاده قرار می گیرد. این قطعات به علت طراحی خاص، برعکس انواع آکاردئونی و لاستیکی قابلیت تحمل فشارهای بالا را دارا هستند.

نام و جنس قطعات اتصالات قابل انبساط:

ST37-2	فلنج ساکت
Stainless Steel	لوله لغزنده
ST37-2 or Ductile Iron	رینگ وسط
EPDM or NBR	لاستیک آب بند
Galvanized Steel	پیچ و مهره

**پوشش:** رنگ پودری اپوکسی با پاشش به روش الکترواستاتیک که ضخامت آن حداقل ۲۵۰ میکرون بوده و دارای گواهینامه مجاز برای آب آشامیدنی از مؤسسات معتبر بین المللی می باشد.

EN 1092-1 (ISO 7005-1 , DIN2501)

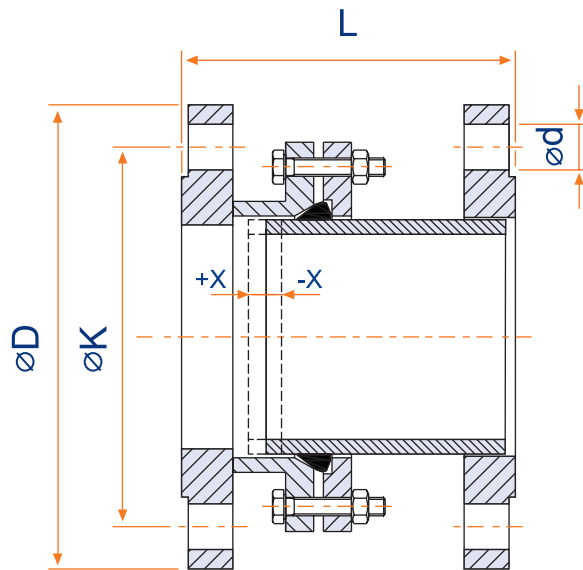
سوراخکاری فلنج ها بر اساس استاندارد:

PN 16	DN	D (mm)	K (mm)	L (mm)	X (mm)	No. of holes	Bolt size	Weight (kg)
	50	165	125	440	$\pm 100$	4	2-M12	11
65	185	145	440	$\pm 100$	8	2-M12	12	
80	200	160	440	$\pm 100$	8	4-M12	15	
100	220	180	440	$\pm 100$	8	4-M12	19	
125	250	210	450	$\pm 100$	8	4-M12	23	
150	285	240	450	$\pm 100$	8	4-M12	32	
200	340	295	450	$\pm 100$	12	6-M12	47	
250	405	355	450	$\pm 100$	12	6-M12	69	
300	460	410	460	$\pm 100$	12	6-M12	85	
350	520	470	460	$\pm 100$	16	8-M12	115	
400	580	525	490	$\pm 100$	16	8-M12	145	
450	640	585	500	$\pm 100$	20	10-M12	168	
500	715	650	500	$\pm 100$	20	10-M12	214	
600	840	770	500	$\pm 100$	20	10-M12	285	
700	910	840	500	$\pm 100$	24	12-M12	320	
800	1025	950	510	$\pm 100$	24	12-M12	418	
900	1125	1050	540	$\pm 100$	28	14-M16	480	
1000	1255	1170	540	$\pm 100$	28	14-M16	630	
1200	1485	1390	560	$\pm 100$	32	16-M16	970	
1400	1685	1590	570	$\pm 100$	36	18-M16	1200	
1600	1930	1820	590	$\pm 100$	40	20-M16	1650	
1800	2130	2020	600	$\pm 100$	44	22-M16	2000	
2000	2345	2230	610	$\pm 100$	48	24-M16	2330	

مشخصات برای سایزهای بزرگتر از ۲۰۰۰ بر حسب درخواست مشتری اعلام می گردد.

شرکت نهرآب گستر اشتهدارد ضمن رعایت استانداردهای ذیربط حق هر گونه تغییر در ابعاد و مشخصات را جهت ارتقاء کیفی برای خود محفوظ می دارد.

## اتصال قابل انبساط (Expansion Joint)



کاربرد اتصال قابل انبساط با سطوح لغزنده استنلس استیل:  
 اتصالات قابل انبساط ساخت شرکت نهرآب گستر اشتهدار از نوع کشویی با سطوح لغزنده از جنس استنلس استیل می باشد. این اتصالات حرکت طولی معادل  $\pm 100$  میلی متر دارند و در خطوط لوله روکار و مواردی که حرکت طولی خط وجود دارد برای جلوگیری از آسیب دیدن قطعات و تجهیزات خط لوله به علت نیروهای ناشی از انبساط و انقباض خط لوله مورد استفاده قرار می گیرد. این قطعات به علت طراحی خاص، برعکس انواع آکاردئونی و لاستیکی قابلیت تحمل فشارهای بالا را دارا هستند.

### نام و جنس قطعات اتصالات قابل انبساط:

ST37-2	فلنج ساکت
Stainless Steel	لوله لغزنده
ST37-2 or Ductile Iron	رینگ وسط
EPDM or NBR	لاستیک آب بند
Galvanized Steel	پیچ و مهره

**پوشش:** رنگ پودری اپوکسی با پاشش به روش الکترواستاتیک که ضخامت آن حداقل ۲۵۰ میکرون بوده و دارای گواهینامه مجاز برای آب آشامیدنی از مؤسسات معتبر بین المللی می باشد.

EN 1092-1 (ISO 7005-1 , DIN2501)

سوراخکاری فلنج ها بر اساس استاندارد:

PN 25	DN	D (mm)	K (mm)	L (mm)	X (mm)	No. of holes	Bolt size	Weight (kg)
	50	165	125	440	$\pm 100$	4	2-M12	12.5
	65	185	145	440	$\pm 100$	8	2-M12	15
	80	200	160	450	$\pm 100$	8	4-M12	19
	100	235	190	450	$\pm 100$	8	4-M12	28
	125	270	220	450	$\pm 100$	8	4-M12	38
	150	300	250	460	$\pm 100$	8	4-M12	45
	200	360	310	460	$\pm 100$	12	6-M12	67
	250	425	370	460	$\pm 100$	12	6-M12	92
	300	485	430	470	$\pm 100$	16	8-M12	120
	350	555	490	480	$\pm 100$	16	8-M12	175
	400	620	550	520	$\pm 100$	16	8-M12	225
	450	670	600	520	$\pm 100$	20	10-M12	250
	500	730	660	530	$\pm 100$	20	10-M12	288
	600	845	770	540	$\pm 100$	20	10-M16	385
	700	960	875	540	$\pm 100$	24	12-M16	475
	800	1085	990	560	$\pm 100$	24	12-M16	710
	900	1185	1090	570	$\pm 100$	28	14-M16	785
	1000	1320	1210	590	$\pm 100$	28	14-M16	1120
	1200	1530	1420	610	$\pm 100$	32	16-M16	1650
1400	1755	1640	620	$\pm 100$	36	18-M16	1850	
1600	1975	1860	650	$\pm 100$	40	20-M16	2230	
1800	2195	2070	680	$\pm 100$	44	22-M20	2610	
2000	2425	2300	690	$\pm 100$	48	24-M20	2880	

مشخصات برای سایزهای بزرگتر از ۲۰۰۰ و فشار بالاتر از ۲۵ بار بر حسب درخواست مشتری اعلام می گردد.

شرکت نهرآب گستر اشتهدار ضمن رعایت استانداردهای زیربط حق هر گونه تغییر در ابعاد و مشخصات را جهت ارتقاء کیفی برای خود محفوظ می دارد.