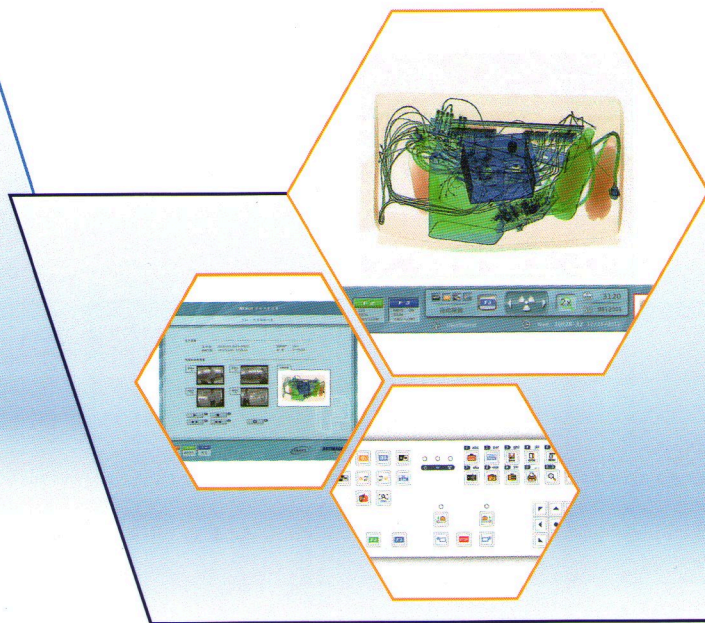


EI-5030C Multi-Energy X-Ray Security Inspection Equipment



Product Instruction

EI-5030C multi-energy X-Ray security inspection equipment able to detected the organic, inorganic, mixtures or lightly metals precisely and quickly, simple and high efficient operation, reasonable human design. We provide a completely intelligent and safety inspection system for our customers.

Technology Features

- ◆ Shiny clear images
- ◆ Multi-Energy penetration system($\geq 32\text{mm}$)
- ◆ New X-Ray protection technology($< 1\mu\text{Gy/h}$)
- ◆ Multi-functions image processing system
- ◆ RS-TIP (Threat Image Projection) function
- ◆ Any selection of the image magnified area
- ◆ Collection the high-speed parallel of detection data
- ◆ Removable structure with independent console
- ◆ Support JPG & BMP image transformation format to USB
- ◆ Sophisticated design with multi-functions operator interface
- ◆ High- resolution(40AWG diameter 0.0787mm tinned copper)

Applications

- ◆ Public Entertainment Places
- ◆ Conference Center
- ◆ Public Security System
- ◆ Tourist Places
- ◆ Government Office
- ◆ Border Crossing

General Specification

Tunnel size.....505 mm (W) ×305 mm (H)
 Conveyor Speed.....0.2m/Second
 Conveyor Height.....730 mm
 Max. Load.....160kg (Evenly distributed)
 Resolution..... 40AWG (diameter 0.0787mm tinned copper)
 Penetration.....≥32mm steel
 Spatial Resolution.....Horizontal: Φ1 mm Vertical: Φ1mm
 Image Resolution.....17"LCD 1280×1024

Image Processing System

Display.....Colorful & Black and white
 Processing Function.....F1/F2/F3 self-definition combination,
 Edge Enhancement, Anti-like display,
 The organic& inorganic excluding, high
 & low Penetration, super enhanced,
 Gray scale scan
 Saves Capacity & Pull Back.....100,000 images / infinite review
 (the previous pictures)
 Resolution.....1280×1024
 Processing & Gray scale.....24Bit real-time processing/4096
 Constituencies & Enlarge.....Any constituencies 1 ~ 32 multiple
 enlarge. full screen continuous check

X-Ray Generator

Anode Voltage.....140 KV (adjustable)
 Beam Direction.....From the bottom
 Cooling & Running Cycle.....Sealed oil cooling & 100%
 X-Ray Sensor.....Multi-Energy L photoelectric
 Diode array detector

X-Ray Security

- Single inspection dose rate.....< 2μGy
- Leakage.....< 1μGy/h (from the shell 5cm) ,
 According to the national and international
 Safty standard
- Film Safty.....According to the ISO1600 (33DIN)
 High speed standard

System Function

- Date & Time Display, Luggage Counting, System Working Timing, X-Ray
 Emission,Working Status Display, User Management, Fault Self-diagnosis
 and Maintenance Functions, Alarm Function, Urgent Stop, Limits of Authority
 Management for Operator,Self-check Power-on, Image Magnification Display
 Save and Retrieval, Image Navigation, Bi-directional Scanning, Image
 Recognition Training, Network Interface,Browse, Save As, Plication.

Optional Function

- High Density Area Alarm, Security Black Box, TIP Threat Image
 Projection, X-Auto Sight Contraband Auxiliary Recognition System,
 OTP Operator Training Program, One Key To Shutdown,Environment
 Protection And Energy Saving.

Installation Data

- Size1450mm (L) x 835 mm (W) x 1200 mm (H)
- Weight410KG
- Working Temperature / Humidity.....0°C ~ + 45°C / 20% ~ 95%
 (non-condensing)
- Storage Temperature / Humidity.....- 40°C ~ + 60°C / 20% ~ 95%
 (non-condensing)
- Power Supply.....AC 220 V(+10%~-15%) 50±3 (Hz)
- Power consumption.....About 0.41 (KVA)

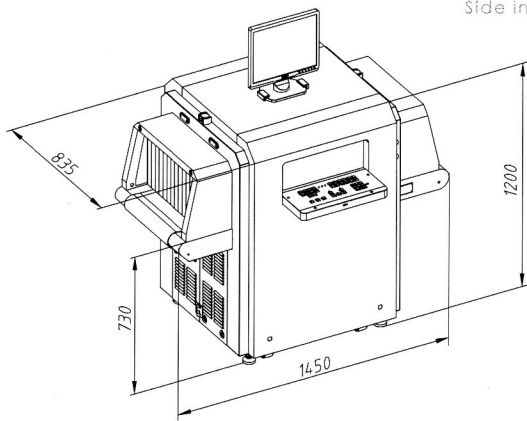
Remark: above data base on National Standard GB15208.2

Safety Standard

According to the national standard of the People' s Republic of
 China GB15208.1-2005

The copyright belongs to EastImage Equipment Co. Ltd Shanghai, China, Our products have
 domestic and international patents, must be strictly investigate if any parties copy the
 design and technology in future

Side information



Our company has won QMS "ISO9001: 2008", EMS "ISO 14001:2004", OHSMS
 "GB/T28001-2011",
 EI-5030C won "EU CE certification", "U.S.A FCC certification"



Shanghai Eastimage Equipment Co., Ltd.

Address: No.111, Zhiye Road, Pudong New District, Shanghai, P.R. China **Post code:** 201200

Tel: +86 21 33909300

E-mail: sales@eastimage.com.cn

Fax: +86 21 58545890

Http: //www.eastimage.com.cn

دستگاه بازرسی امنیتی X-Ray ساخت EASTIMAGE

مدل EI-5030c

قطعات اصلی ساخت آمریکا، موتور و تسمه نقاله ساخت آلمان مونتاژ شده در کارخانجات EASTIMAGE این ماشین با طراحی پیشرفته و با اجرا گذاشتن آخرین تکنولوژی در امر بازرسی جهت اماکن دولتی، مراکز خرید، سالنهای کنفرانس، سمینار ها، نمایشگاهها، دادگاهها، سفارتخانه ها، هتل ها و مراکز پر جمعیت توریستی و اماکن ورزشی ساخته شده است.

ویژگی های فنی EI-5030c:

تکنولوژی پیشرفته در امر بازرسی-تکنولوژی نمونه برداری و انتقال سریع اطلاعات -دارای پلات فرم مناسب جهت تصویر با وضوح کامل-ارتباط بخشهای سخت افزاری بنحوی که حیطه عملکرد دستگاه را افزایش میدهد.-مطابق با استانداردهای جهانی ایمن بدن انسان در مقابل تشعشعات مضر ناشی از اشعه ایکس.

مشخصات عمومی:

- اندازه تونل: عرض (505mm) - ارتفاع (305mm)
- سرعت نوار نقاله: 0.2 متر بر ثانیه
- حداکثر بار قابل حمل بر روی نقاله: 100kg
- سازگار با استانداردهای جهانی شماره GB-15808-2005
- میزان نشت اشعه در هر مرتبه کمتر از $1 \mu\text{Gy/h}$ (مطابق استاندارد امنیتی بین المللی)
- م ضریب نفوذپذیری در فولاد تا 30mm

مشخصات مولد اشعه ایکس:

- مولد اشعه X در کف دستگاه قرار داده شده و پرتاب اشعه به سمت بالا میباشد.
- قدرت تولید اشعه 140kV
- سیستم خنک کننده مولد اشعه ایکس توسط محفظه بسته روغن

مشخصات تصویر:

وضوح تصویر 28 AWG WIREGAGE بصورت استاندارد در حالت های خاص 40 AWG استفاده از دیوهای نوری مولتی انرژی و L شکل-مانیتور Philips دارای قدرت تفکیک رنگ بالا و 17 اینچ LCD مطابق با استاندارد MPRII و TC03 با کیفیت رنگ و وضوح تصویر بالا.تبدیل تصویر بصورت سیاه و سفید و نکاتیو، نشان دادن زاویه و بعد اشیاء نمایش ضخامت اشیاء تفکیک مواد آلی و مدنی از یکدیگر با تفکیک رنگ نمایش اجسام فلزی با رنگ مشخص.نمایش اجسام با وضوح تصویر بالا و تفکیک اجزاء داخل چمدان با افزایش و کاهش نور تصویر و همچنین مشاهده اجسام مخفی شده در پشت محتویات داخل چمدان با ضخامت بالا. نمایش سیاه سفید تصاویر با 22 طیف سیاه و سفید ذخیره سازی تصاویر تا 100/000 عکس 160 برابر بزرگنمایی تصاویر به حالت اولیه پس از تغییرات لازم جهت رویت بهتر تصویر-قابلیت پردازش تصاویر داخل حافظه بترتیب تاریخ و بازایی اطلاعات

ویژگی های تجهیزات دستگاه:

دارای BlackBox جهت نگهداری اطلاعات مربوط به عکس صاحب چمدان و عکس نمونه برداری شده و تطبیق اطلاعات با یکدیگر جهت شناسایی سریع فرد مشکوک به حمل اشیاء غیر قانونی.

قابلیت تشخیص مواد منفجره، مواد مخدر و کالاهای غیر گمرکی با استفاده از نرم افزار بسیار پیشرفته.تفکیک مواد آلی و مدنی و همچنین تشخیص اجسام فلزی با تفکیک رنگ. رنگ در دو سطح انرژی: مواد آلی را با رنگ نارنجی، مواد غیرآلی را با رنگ آبی و مواد مخلوط را با رنگ سبز نشان میدهد.اعلام خطر بر روی صفحه نمایش و بصورت صوتی قابلیت اتصال به شبکه (LAN) شناسایی نقص و عیوب دستگاه خودکار و اعلام کد مشخص جهت رفع عیوب دستگاه.دارای نرم افزار پیشرفته جهت طبقه بندی اطلاعات ذخیره شده در دستگاه به تفکیک زمان.

***تجهیزات اختیاری:**

- ۱- میز ورود و خروج چمدان
- ۲- دستگاه کنترل از راه دور جهت بازرسی چمدانهای مشکوک توسط مدیر کل پروژه
- ۳- UPS جهت کنترل جریان برق دستگاه.

استانداردها:

- دارای کارایی عالی (VS) قیمت مناسب، قابل حمل و جابجایی آسان.
- دارای گواهینامه CE
- با کنترل صریح ، دوبار آزمایش شده در مهندسی و تولید از طرف
- دارای گواهینامه ISO9001 (آلمان TUV)
- مرکز بازرسی وزارت امنیت عمومی
- دارای گواهینامه ISO14001 بین المللی
- قطعات یدکی گارانتی شده و عملکرد بالا در شبکه
- دارای گواهینامه امنیت رادیواکتیو
- دارای حالت آموزش اختیاری به کاربر(متصدی)

شرایط نگهداری: دمای عملکرد/رطوبت.....صفر درجه الی ۴۵ درجه سانتیگراد /۲۰٪ الی ۹۵٪ -نگهداری عملکرد/رطوبت..... ۴۰- درجه الی ۶۰درجه سانتیگراد/۲۰٪ الی ۹۵٪ برق.....220VAC(15%-الی +10%) 50±3Hz مصرف برق.....1.2KV

نوژن صنعت جهان نماینده انحصاری محصولات EASTIMAGE در ایران