

SOMAI®



VIBRATORI PNEUMATICI ESTERNI
EXTERNAL PNEUMATIC VIBRATORS



10624

PRESSIONE DI LAVORO = 6 bar

WORKING PRESSURE = 6 bars

Tipo Type	Frequenza Frequency Vibraz./1' VPM	Consumo Aria Air Consumption NL/1'	Forza Centrifuga Centrifugal Force Kg KN	Pe Kgmm	Eccentricità rotore External rotor eccentricity mm	* Rumore Noise dB(A)	Peso Weight Kg	Fissaggio Fixing Morsa Vite Vice Screw		
VSPS 418	15500	800	267 2,62	1,06	3,2	84	6,7	- Ø M16		
VSPS 618	15500	800	516 5,06	1,92	3,2	84	7,0	- Ø M16		
VSPS 818	14000	1600	778 7,63	3,55	3,5	85	9,3	- Ø M16		
VSPS 1118	14500	1700	910 8,93	4,15	3,5	85	9,6	- Ø M16		
VSPS 1418	15000	1800	1210 11,87	4,78	3,5	85	9,7	- Ø M16		
VSPS 817	14000	1600	778 7,63	3,55	3,5	85	8,8	M17 -		
VSPS 1117	14500	1700	910 8,93	4,15	3,5	88	9,0	M17 -		
VSPS 1417	15000	1800	1203 11,80	4,78	3,5	88	9,2	M17 -		
VSPS 1217	9000	1600	1152 11,30	12,70	3,75	82	10,4	M 17 -		

CERTIFICATI ANCHE IN AMBIENTE POTENZIALMENTE
ESPLOSIVO SECONDO LE NORME ATEX
CON QUESTE CARATTERISTICHE

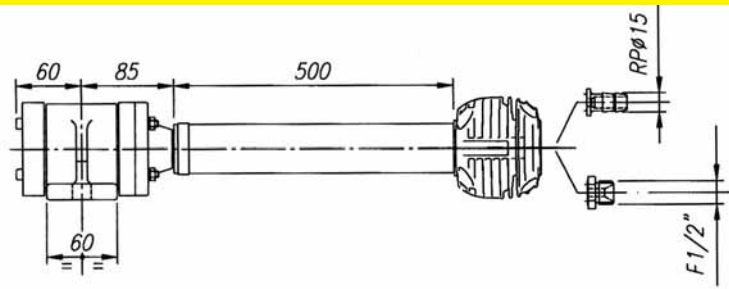
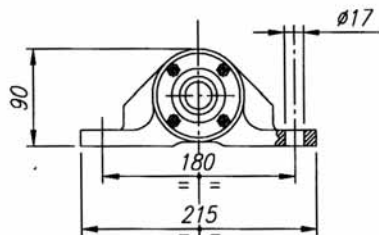


I M2 c I 150°C
II 2GD c II T6

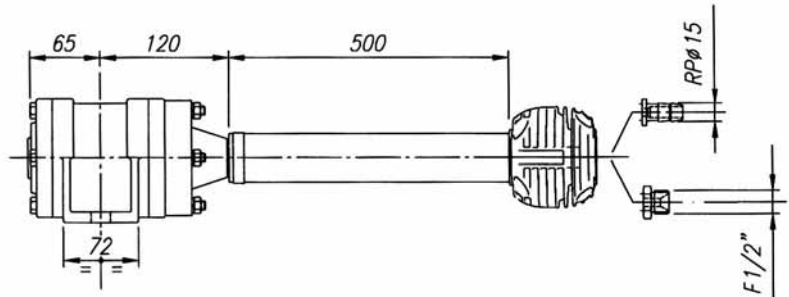
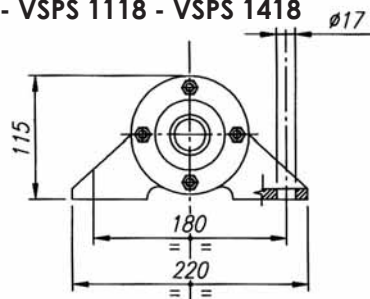
Tech. File Rev. 07/01-EX c/o O.N. n°0051

CERTIFIED FOR POTENTIALLY EXPLOSIVE PLACES
USE ACCORDING TO THE ATEX RULES
WITH FOLLOWING CHARACTERISTICS

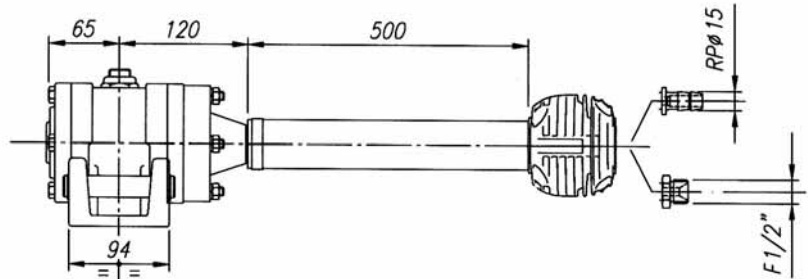
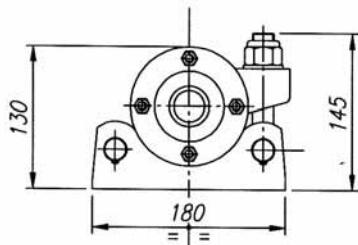
VSPS 418 - VSPS 618



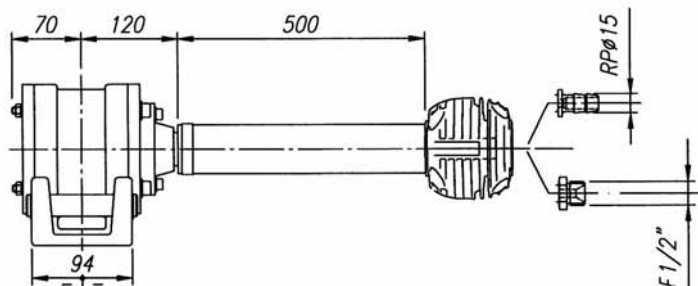
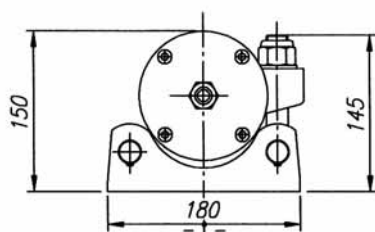
VSPS 818 - VSPS 1118 - VSPS 1418



VSPS 817 - VSPS 1117 - VSPS 1417



VSPS 1217



A richiesta possiamo fornire vibratori completi di tubi con lunghezze diverse. / On request we can supply vibrators with different longer tubes.

PRESSIONE DI LAVORO = 6 bar

WORKING PRESSURE = 6 bars

Tipo Type	Frequenza Frequency	Consumo Aria Air Consumption NL/1'	Forza Centrifuga Centrifugal Force		Pe	Eccentricità rotore External rotor eccentricity	* Rumore Noise	Peso Weight	Fissaggio Fixing		
	Vibraz./1' VPM		Kg	KN	Kgmm	mm	dB(A)	Kg	Morsa Vice		
* VSPS 3323	10500	1600	3032	29,70	24,60	4,5	78	19,0	M 23		
* VSPS 5523	10000	1800	3606	35,40	32,26	4,5	76	21,0	M 23		
**VSPS 3023	10500	1600	3032	29,70	24,60	4,5	78	19,0	M 23		
** VSPS 5023	10000	1800	3606	35,40	32,26	4,5	76	21,0	M 23		

**CERTIFICATI ANCHE IN AMBIENTE POTENZIALMENTE
ESPLOSIVO SECONDO LE NORME ATEX
CON QUESTE CARATTERISTICHE**

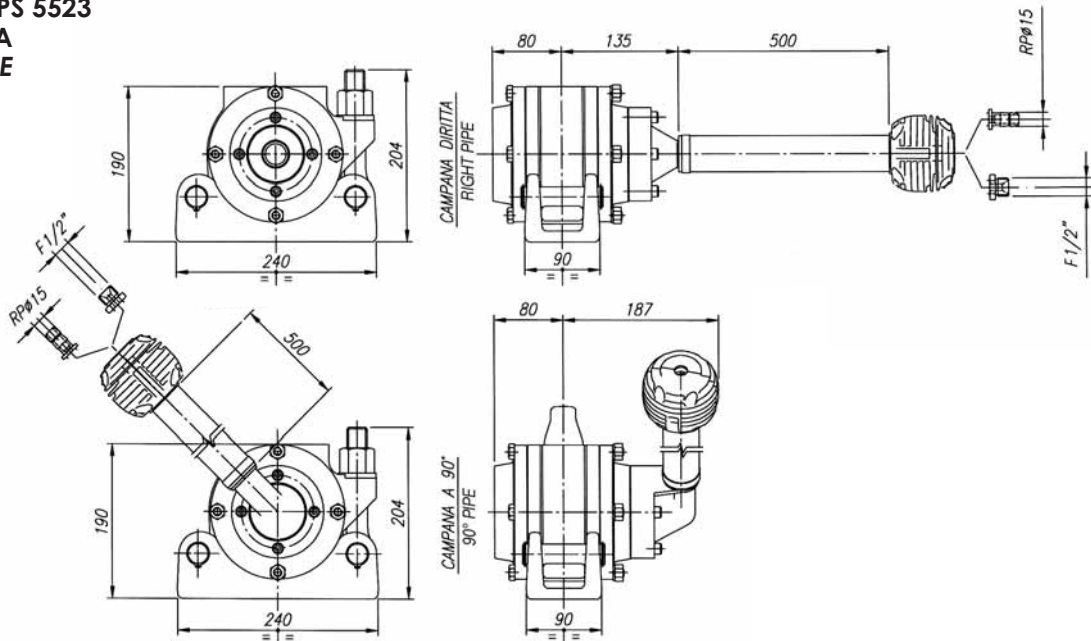


**I M2 c I 150°C
II 2GD c II T6**

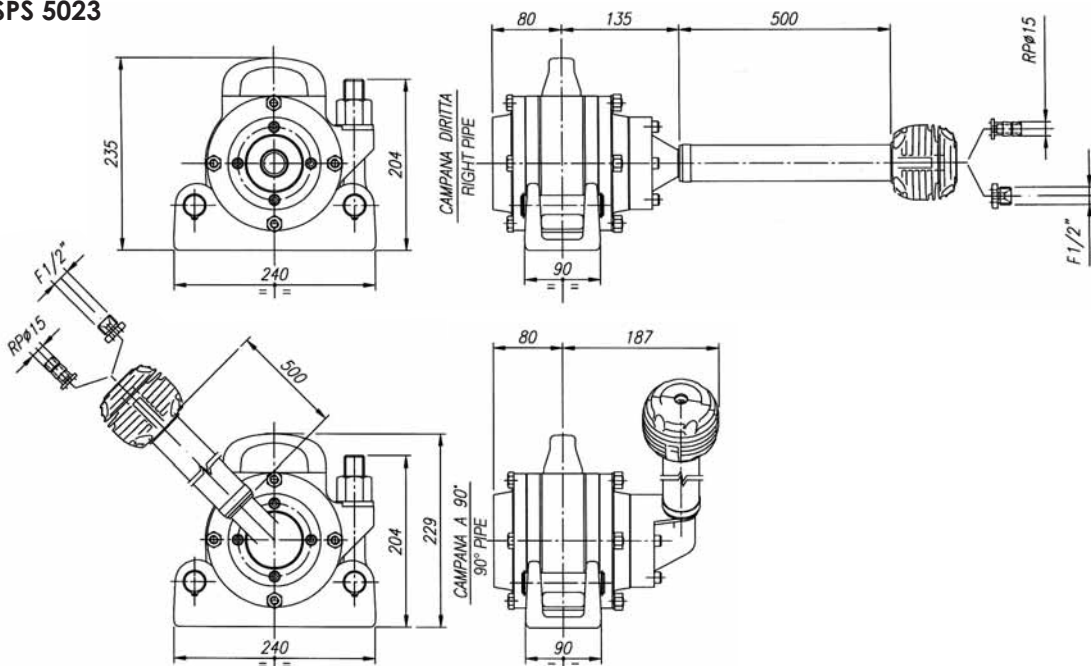
Tech. File Rev. 07/01-EX c/o O.N. n°0051

**CERTIFIED FOR POTENTIALLY EXPLOSIVE PLACES
USE ACCORDING TO THE ATEX RULES
WITH FOLLOWING CHARACTERISTICS**

*** VSPS 3323 - VSPS 5523
SENZA MANIGLIA
WITHOUT HANDLE**



**** VSPS 3023 - VSPS 5023
CON MANIGLIA
WITH HANDLE**



A richiesta possiamo fornire vibratori completi di tubi con lunghezze diverse. / On request we can supply vibrators with different longer tubes.

PRESSIONE DI LAVORO = 6 bar

WORKING PRESSURE = 6 bars

Tipo Type	Frequenza Frequency Vibraz./1' VPM	Consumo Aria Air Consumption NL/1'	Forza Centrifuga Centrifugal Force		Pe	Eccentricità rotore External rotor eccentricity mm	* Rumore Noise dB(A)	Peso Weight Kg	Fissaggio Fixing Morsa Vite Vice Screw	
			Kg	KN	Kgmm					
VSP 418	15500	800	267	2,62	1,06	3,2	89	4,5	-	Ø M 16
VSP 618	15500	800	516	5,06	1,92	3,2	89	4,8	-	Ø M 16
VSP 818	14000	1600	778	7,63	3,55	3,5	90	7,1	-	Ø M 16
VSP 1118	14500	1700	910	8,93	4,15	3,5	90	7,4	-	Ø M 16
VSP 1418	15000	1750	1203	11,80	4,78	3,5	90	7,5	-	Ø M 16
VSP 817	14000	1600	778	7,63	3,55	3,5	90	6,6	M 17	-
VSP 1117	14500	1700	910	8,03	4,15	3,5	93	6,8	M 17	-
VSP 1417	15000	1750	1203	11,80	4,78	3,5	93	7,0	M 17	-
VSP 1217	9000	1600	932	9,15	10,30	3,65	82	10,0	M17	-

CERTIFICATI ANCHE IN AMBIENTE POTENZIALMENTE
ESPLOSIVO SECONDO LE NORME ATEX
CON QUESTE CARATTERISTICHE

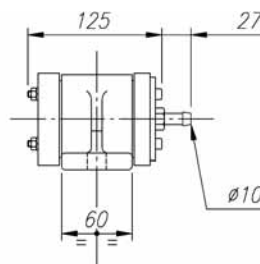
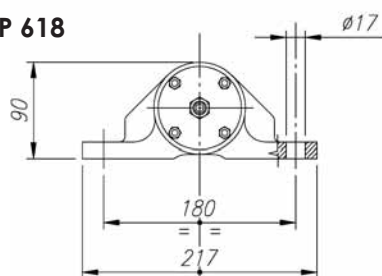


I M2 c I 150°C
II 2GD c II T6

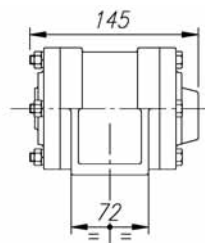
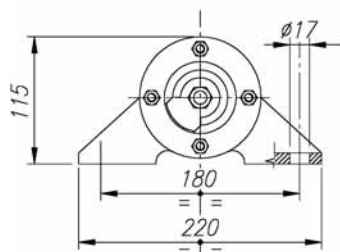
Tech. File Rev. 07/01-EX c/o O.N. n°0051

CERTIFIED FOR POTENTIALLY EXPLOSIVE PLACES
USE ACCORDING TO THE ATEX RULES
WITH FOLLOWING CHARACTERISTICS

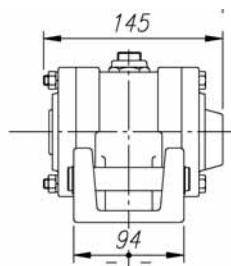
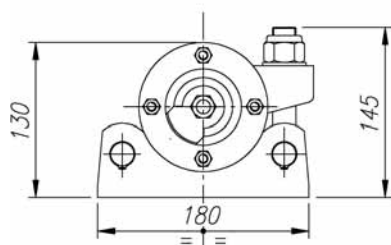
VSP 418 - VSP 618



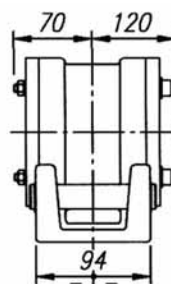
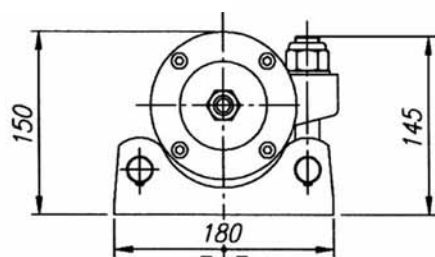
VSP 818 - VSP 1118 - VSP 1418



VSP 817 - VSP 1117 - VSP 1417



VSP 1217



PRESSIONE DI LAVORO = 6 bar

WORKING PRESSURE = 6 bars

Tipo Type	Frequenza Frequency	Consumo Aria Air Consumption NL/1'	Forza Centrifuga Centrifugal Force		Pe	Eccentricità rotore External rotor eccentricity	* Rumore Noise	Peso Weight	Fissaggio Fixing
	Vibraz./1' VPM		Kg	KN	Kgmm	mm	dB(A)	Kg	Morsa Vice
*VSP 2723	8500	1700	2084	20,44	25,81	9,25	94	14,9	M 23
*VSP 3723	8500	1700	3981	29,20	36,91	9,25	94	15,5	M 23
*VSP 4723	8500	1700	3464	33,98	42,89	9,25	93	16,2	M 23
*VSP 2223	14500	1800	2457	24,10	10,46	6,75	94	14,2	M 23
*VSP 2623	16000	2000	1439	14,11	6,12	3,75	94	14,2	M 23
*VSP 4423	13500	1800	3507	34,40	14,92	6,75	93	14,9	M 23
*VSP 6623	13000	1800	5413	53,10	23,03	6,75	90	16,0	M 23
*VSP 8823	12000	1950	7512	73,70	31,96	6,75	91	17,0	M 23
**VSP 2523	8500	1700	2084	20,44	25,81	9,25	94	14,9	M 23
**VSP 3523	8500	1700	2981	29,20	36,91	9,25	94	15,5	M 23
**VSP 4523	8500	1700	3464	33,98	42,89	9,25	93	16,2	M 23
**VSP 2023	14500	1800	2457	24,10	10,46	6,75	94	14,2	M 23
**VSP 2423	16000	2000	1439	14,11	6,12	3,75	95	14,0	M 23
**VSP 4023	13500	1800	3507	34,40	14,92	6,75	93	14,9	M 23
**VSP 6023	13000	1800	5413	53,10	23,03	6,75	90	16,0	M 23
**VSP 8023	12000	1950	7512	73,70	31,96	6,75	91	17,0	M 23

* SENZA MANIGLIA / WITHOUT HANDLE

** CON MANIGLIA / WITH HANDLE

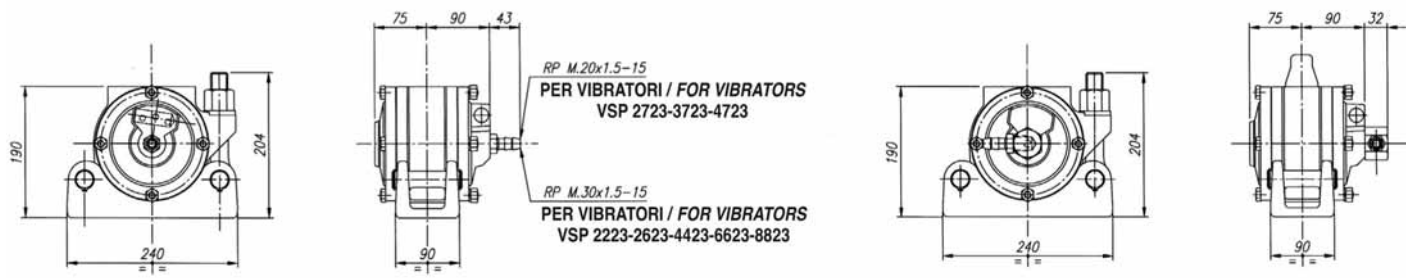
CERTIFICATI ANCHE IN AMBIENTE POTENZIALMENTE ESPLOSIVO SECONDO LE NORME ATEX CON QUESTE CARATTERISTICHE

EX I M2 c I 150°C II 2GD c II T6

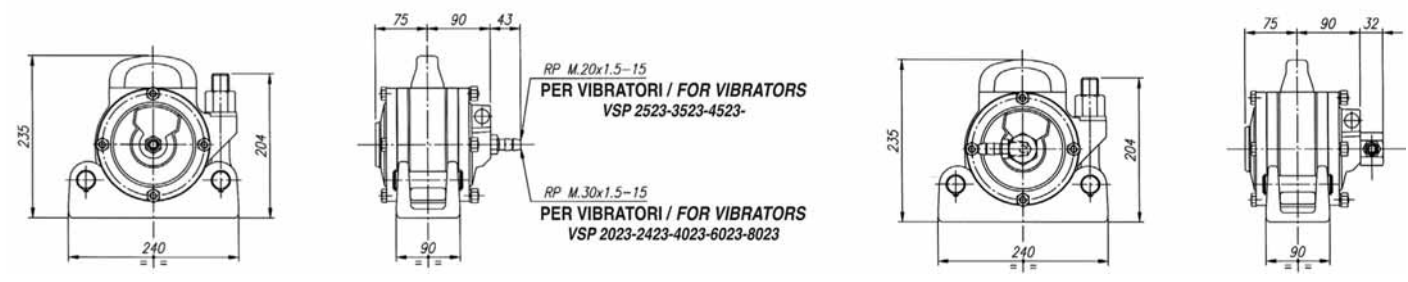
CERTIFIED FOR POTENTIALLY EXPLOSIVE PLACES USE ACCORDING TO THE ATEX RULES WITH FOLLOWING CHARACTERISTICS

Tech. File Rev. 07/01-EX c/o O.N. n°0051

* VSP 2723 - VSP 3723 - VSP 4723  VSP 2223 - VSP 2623 - VSP 4423 - VSP 6623 - VSP 8823



** VSP 2523 - VSP 3523 - VSP 4523  VSP 2023 - VSP 2423 - VSP 4023 - VSP 6023 - VSP 8023



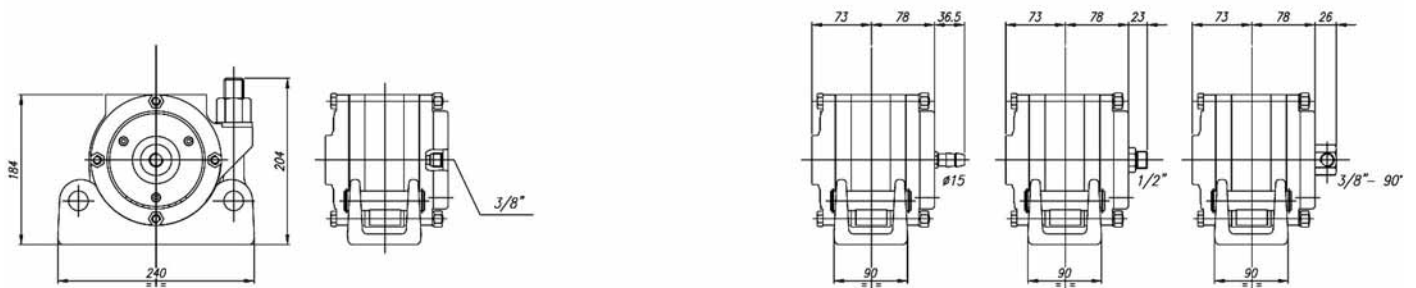
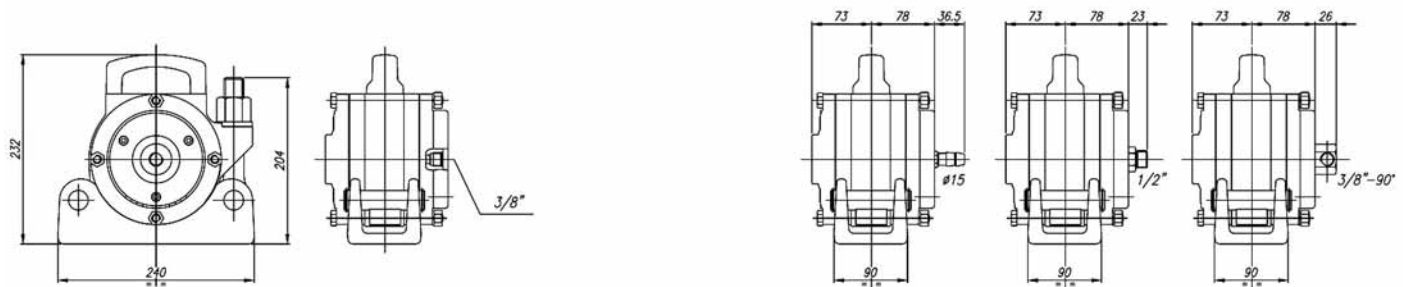
PRESSIONE DI LAVORO = 6 bar

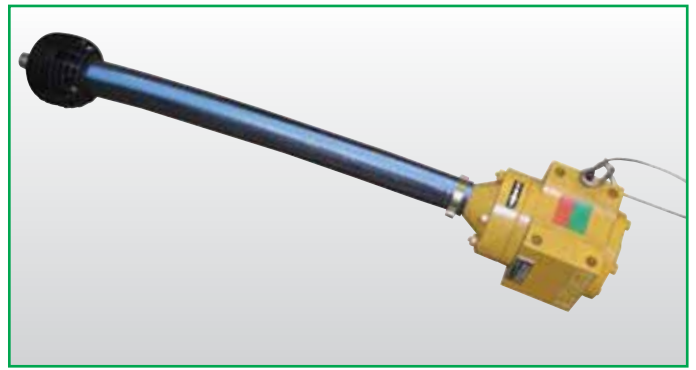
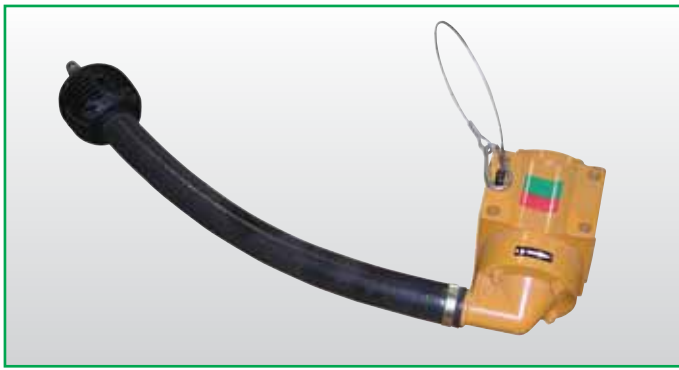
WORKING PRESSURE = 6 bars

Tipo Type	Frequenza Frequency	Consumo Aria Air Consumption NL/1'	Forza Centrifuga Centrifugal Force		Pe	Eccentricità rotore External rotor eccentricity mm	* Rumore Noise dB(A)	Peso Weight Kg	Fissaggio Fixing Morsa Vice
	Vibraz./1' VPM		Kg	KN	Kgmm				
*VSP 2723-10	8500	1650	2084	20,44	25,81	9,25	92	14,9	M 23
*VSP 3723-10	8500	1650	3981	29,20	36,91	9,25	92	15,5	M 23
*VSP 4723-10	8500	1650	3464	33,98	42,89	9,25	91	16,2	M 23
*VSP 2223-10	14500	1800	2457	24,10	10,46	6,75	92	14,2	M 23
*VSP 2623-10	16000	2000	1439	14,11	6,12	3,75	92	14,2	M 23
*VSP 4423-10	13500	1750	3507	34,40	14,92	6,75	91	14,9	M 23
*VSP 6623-10	13000	1750	5413	53,10	23,03	6,75	88	16,0	M 23
*VSP 8823-10	12000	1900	7512	73,70	31,96	6,75	89	17,0	M 23
**VSP 2523-10	8500	1650	2084	20,44	25,81	9,25	92	14,9	M 23
**VSP 3523-10	8500	1650	2981	29,20	36,91	9,25	92	15,5	M 23
**VSP 4523-10	8500	1650	3464	33,98	42,89	9,25	91	16,2	M 23
**VSP 2023-10	14500	1600	2457	24,10	10,46	6,75	92	14,2	M 23
**VSP 2423-10	16000	1800	1439	14,11	6,12	3,75	93	14,0	M 23
**VSP 4023-10	13500	1600	3507	34,40	14,92	6,75	91	14,9	M 23
**VSP 6023-10	13000	1600	5413	53,10	23,03	6,75	88	16,0	M 23
**VSP 8023-10	12000	1900	7512	73,70	31,96	6,75	89	17,0	M 23

* SENZA MANIGLIA / WITHOUT HANDLE

** CON MANIGLIA / WITH HANDLE

*VSP 2723/10 - VSP 3723/10 - VSP 4723/10  VSP 2223/10 - VSP 2623/10 - VSP 4423/10 - VSP 6623/10 - VSP 8823/10**VSP 2523/10 - VSP 3523/10 - VSP 4523/10  VSP 2023/10 - VSP 2423/10 - VSP 4023/10 - VSP 6023/10 - VSP 8023/10

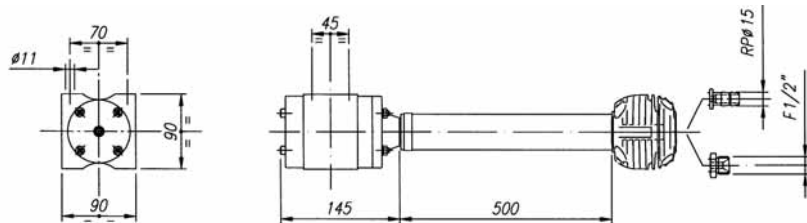


PRESSIONE DI LAVORO = 6 bar

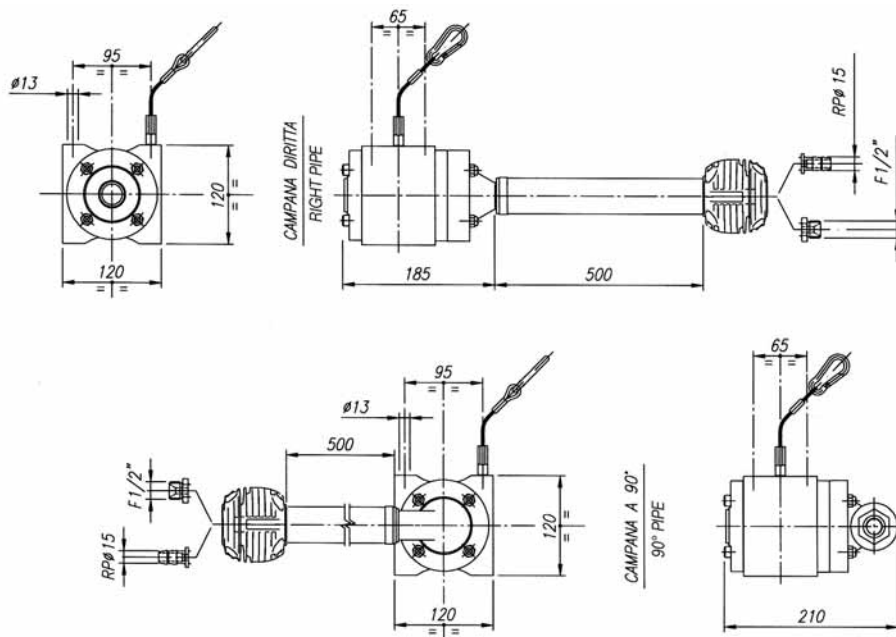
WORKING PRESSURE = 6 bars

Tipo Type	Frequenza Frequency Vibraz./1' VPM	Consumo Aria Air Consumption NL/1'	Forza Centrifuga Centrifugal Force		Pe Kgmm	Eccentricità rotore External rotor eccentricity mm	* Rumore Noise dB(A)	Peso Weight Kg	Fissaggio Fixing	
			Kg	KN					Morsa Vice	Vite Screw
VMPS 400	15000	900	311	3,047	1,2	3,2	84	7,0	-	Ø M12
VMPS 600	15000	1200	582	5,709	2,5	3,2	84	7,0	-	Ø M12
VMPS 700	15000	1250	654	6,41	2,6	3,0	84	7,0	-	Ø M12
VMPS 800	14000	1600	783	7,67	3,6	3,5	85	9,3	-	Ø M12
VMPS 1100	14500	1700	983	9,64	4,2	3,5	85	9,6	-	Ø M12
VMPS 1400	15000	1750	1210	11,87	4,8	3,5	85	9,7	-	Ø M12
VMPS 1000	10000	1600	730	7,16	6,5	5,0	82	10,2	-	Ø M12

VMPS 400 - VMPS 600



VMPS 700 - VMPS 800 - VMPS 1100 - VMPS 1400 - VMPS 1000



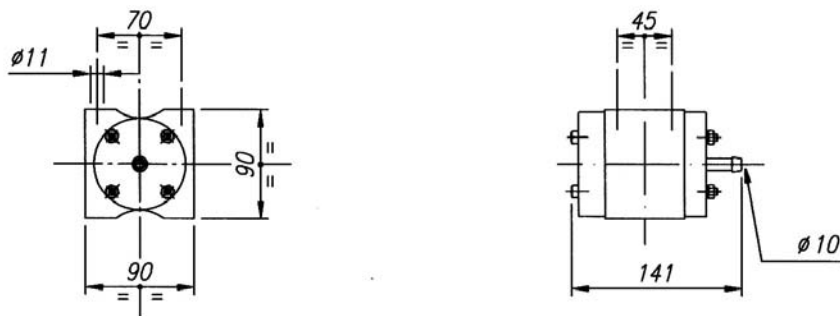


PRESSIONE DI LAVORO = 6 bar

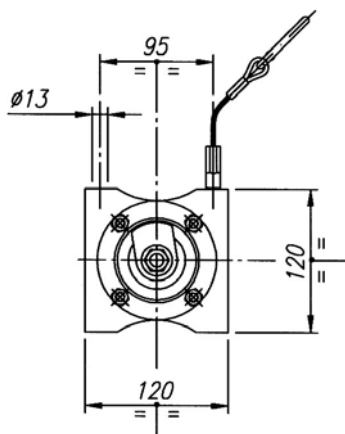
WORKING PRESSURE = 6 bars

Tipo Type	Frequenza Frequency Vibraz./1' VPM	Consumo Aria Air Consumption NL/1'	Forza Centrifuga Centrifugal Force		Pe Kgmm	Eccentricità rotore External rotor eccentricity mm	* Rumore Noise dB(A)	Peso Weight Kg	Fissaggio Fixing	
			Kg	KN					Morsa Vice	Vite Screw
VMP 400	15000	900	311	3,047	1,2	3,2	84	7,0	-	Ø M12
VMP 600	15000	1200	582	5,709	2,5	3,2	84	7,0	-	Ø M12
VMP 700	15000	1250	654	6,41	2,6	3,0	89	4,8	-	Ø M12
VMP 800	14000	1600	783	7,67	3,6	3,5	90	7,1	-	Ø M12
VMP 1100	14500	1700	983	9,64	4,2	3,5	90	7,4	-	Ø M12
VMP 1400	15000	1750	1210	11,87	4,8	3,5	92	7,5	-	Ø M12
VMP 1000	10000	1600	730	7,16	6,5	5,0	87	8,0	-	Ø M12

VMP 400 - VMP 600



VMP 700 - VMP 800 - VMP 1100





Le piastre C e le morse M fissano il vibratore elettrico, pneumatico o oleodinamico alla struttura da vibrare in modo rapido, rigido e stabile. Con le morse il fissaggio è univoco, la trasmissione della vibrazione è totale. La morsa doppia è impiegata con i vibratorii elettrici per ottenere una vibrazione unidirezionale.

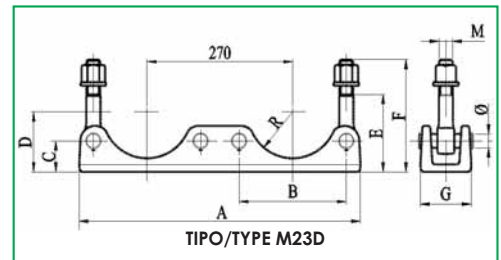
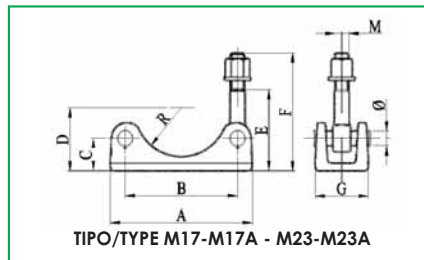
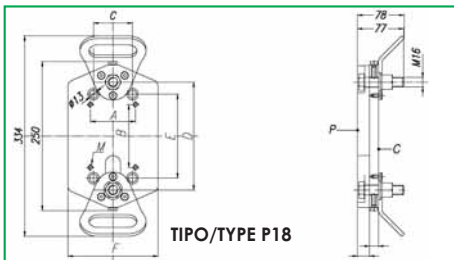
Plates C and cradle vice M secure the electric, pneumatic or hydrodynamic vibrator to the structure to be vibrated in a quick, stiff and firm manner. Fastening by cradle vice is univocal, and you have a total transmission of vibration. The double cradle vice is used with electric vibrators to obtain a unidirectional vibration.

Tipo Type	Dimensioni/Dimensions									
	A	B	C	D	E	F	G	R	M	Ø
M17	180	137	37	75,5	93	141	94	55	18 x 1,5	20
M17A	180	137	37	75,5	93	141	94	55	18 x 1,5	20
M20	200	150	45	87,5	98	146	90	45	18 x 1,5	24
M20A	200	150	45	87,5	98	146	90	45	18 x 1,5	24
M23	240	190	53,5	103,5	133,5	193,5	90	80	24 x 2	24
M23A	240	190	53,5	103,5	133,5	193,5	90	80	24 x 2	24
M23D	520	190	61,5	111,5	141,5	201,5	90	80	24 x 2	24

P18	65	-	-	-	140	150	-	-	-	-
C18-200	75	105	65	180	140	150	-	-	8 x 1,25	-
C18-300	90	125	65	180	140	150	-	-	12 x 1,75	-
C18-500	105	40	65	180	140	150	-	-	12 x 1,75	-
C18-SC	170	120	65	180	140	200	-	-	16 x 2	-

M17 A e M23 A = morsa con dado autobloccante.

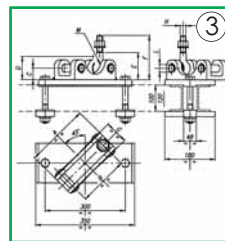
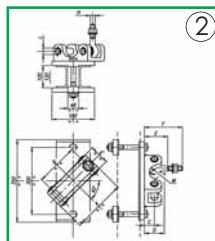
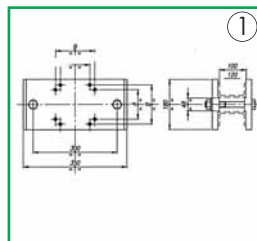
M17 A and M23 A = cradle vice with self-locking nut.



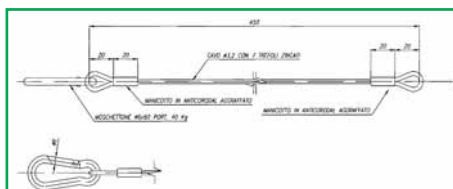
Le morse sono particolarmente indicate per fissaggi dei vibratorii a strutture da vibrare energicamente come i casseri metallici per la prefabbricazione, i banchi vibranti, le blocchiere, etc.

Cradle vices are especially suitable for securing the vibrators to structures that need strong vibration, such as mould for prefabrication, vibrating tables, block-making machines, etc.

Tipo Type	Dimensioni/Dimensions										Disegno Drawing
	A	B	C	D	E	F	G	H	L	M	
PF1VH10 PF1VH12	75	105	-	-	-	-	-	-	-	-	1
PF2VH10 PF2VH12	90	125	-	-	-	-	-	-	-	-	1
PF3VH10 PF3VH12	105	140	-	-	-	-	-	-	-	-	1
PM17V10 PM17V12	180	137	37	75,5	93	141	94	M18 X 1,5	Ø 20	55	2
PM23V10 PM23V12	240	190	54	104	134	204	90	M24 X 2	Ø 24	80	2
PM17H10 PM17H12	180	137	37	75,5	93	141	94	M18 X 1,5	Ø 20	55	3
PM23H10 PM23H12	240	190	54	104	134	204	90	M24 X 2	Ø 24	80	3



Tipo Type	Descrizione/Description
FSV	Fune di sicurezza per vibratorii Safety rope for vibrators



I vibratori serie VMP standard, sono stati studiati per l'applicazione tramite lemorse di fissaggio, su casseri modulari. La loro maneggevolezza e rapidità di fissaggio permette di spostare il vibratore e la relativa morsa in ogni parte del cassero, distribuendo al meglio la vibrazione.

È possibile "ridisegnare" la disposizione dei vibratorini ogni qualvolta che il cassero verrà assemblato per costruzioni con diverse forme. Grazie agli accessori è possibile attrezzare parzialmente o interamente le forme interessate al getto in modo da ottimizzare tempi e costi a secondo delle esigenze.

Questi vibratori pneumatici sono disponibili anche con certificazione ATEX.

The vibrators type VMP standard, were studied for the application, on modular moulds.

Their handling and rapidity of fixing allow to move the vibrator and its cradle vice in every part of the mould, spread out the vibration better. It is possible to "draw again" the positioning of the vibrators everytimes that the mould will be assembled for building with different shapes.

Thanks to the fittings, it is possible to equip partially or fully the shapes interested to the casting to optimize times and charges according to the demand.

These pneumatic vibrators are available also with ATEX certification.

CERTIFICATI ANCHE IN AMBIENTE POTENZIALMENTE ESPLOSIVO SECONDO LE NORME ATEX CON QUESTE CARATTERISTICHE



I M2 c I 150°C
II 2GD c II T6

Tech. File Rev. 07/01-EX c/o O.N. n°0051

CERTIFIED FOR POTENTIALLY EXPLOSIVE PLACES USE ACCORDING TO THE ATEX RULES WITH FOLLOWING CHARACTERISTICS

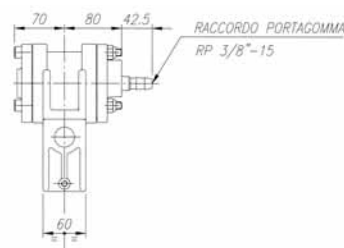
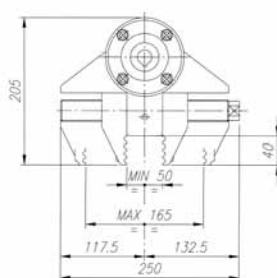


PRESSIONE DI LAVORO = 6 bar

WORKING PRESSURE = 6 bars

Tipo Type	Frequenza Frequency Vibraz./1' VPM	Consumo Aria Air Consumption NL/1'	Forza Centrifuga Centrifugal Force		Pe	Eccentricità rotore External rotor eccentricity mm	* Rumore Noise dB(A)	Peso Weight Kg	Fissaggio Fixing Morsa Vite Vice Screw	
VMP 826	14000	1600	783	7,67	3,6	3,5	89	11,0	-	-
VMP 1126	14000	1700	983	9,64	4,2	3,5	90	11,3	-	-
VMP 1426	14000	1800	1210	11,87	4,8	3,5	90	11,6	-	-

VMP 826 - 1126 - 1426



ACCESSORI:

Connettore di distribuzione Ø 1"1/4 con 8 derivazioni completo di: valvola a sfera e raccordo rapido, n. 1 derivazione con manometro, raccordi rapidi di connessione, valvola a sfera generale. Supporti per posizionamento a terra.

ACCESSORIES:

Distribution connector section Ø 1"1/4 with 8 shunts complete of ball valve and quick junction, N. 1 shunt with manometer, quick junction of connection, general ball valve. Supports for positioning to the floor.

Tipo /Type	Descrizione/Description
CC8D+R	Cavalletto con collettore a 8 uscite Distribution connector with 8 output

VIBRATORI PNEUMATICI ESTERNI

I vibratori pneumatici esterni SOMAI per le loro caratteristiche di robustezza, durata, sicurezza, praticità e semplicità sono quanto di meglio esista sul mercato della vibrazione pneumatica.

La scelta dei materiali, i trattamenti antiusura, l'accuratissima esecuzione e il controllo; sono la garanzia dei nostri vibratori.

Possiamo vantare la loro diffusione in tutto il mondo, con impiego nelle più disparate condizioni, in climi caldi e freddi, sia in stabilimenti di prefabbricazione, sia in gallerie e lavori stradali.

CARATTERISTICHE:

- Possibilità di regolazione della potenza e della frequenza di vibrazione durante il moto, il che consente di evitare le frequenze di risonanza, molto dannose ed inoltre di ottenere manufatti di eccellente qualità con un ottimo grado di finitura.
- Fissaggio semplice e sicuro tramite una morsa a culla o bulloni.
- Realizzazione senza cuscinetti (rotori liberi), con le parti in movimento costruite con acciai speciali e con trattamenti antiusura che richiedono una ridottissima manutenzione e garantiscono una lunghissima durata.
- Funzionamento ad aria compressa che garantisce un'assoluta sicurezza sotto l'aspetto antinfortunistico.

Questi vibratori ad azionamento pneumatico non possono surriscaldarsi a causa di sovraccarichi.

I vibratori SOMAI sono disponibili in una vasta gamma di potenze e frequenze e sono quindi in grado di soddisfare le esigenze di ogni tipo di installazione.

La SOMAI, con il suo qualificato centro di consulenza, vi aiuterà nella scelta e nel posizionamento del vibratore più adatto.

VSPS - VMPS - vibratore silenziato, adatto a lavorare in ambienti chiusi e stabilimenti di prefabbricazione, in quanto meno rumoroso.

Dotazione su ogni vibratore: mt. 0,5 di doppio tubo in gomma per entrata e scarico aria, resistente agli olii, con filetto maschio da Ø 1/2" per il collegamento alla rete di alimentazione d'aria compressa.

EXTERNAL PNEUMATIC VIBRATORS

The SOMAI external pneumatic vibrators are characterized by sturdiness, a long life, safety and a practical and simple use. They are the best offered on the market of pneumatic vibration.

Strict selection of materials, the anti-wear treatment, the most accurate execution and control are the guarantee of our vibrators.

Our vibrators are distributed in the whole world and used even under the hardest conditions, i.e. in very hot or very cold climates, in prefabrication works, in tunnels and roadworks.

SPECIAL FEATURES:

- While the vibrator is operating there is the possibility to regulate the power and frequency of the vibration. This prevents the extremely dangerous resonance frequencies and allows to obtain high-quality manufactures with an excellent degree of finish.
- Simple and safe fixing by means of cradle vices or bolts.
- Execution without bearings (free rotors); the moving parts are of special steel and treated against wear so that they require very little maintenance and reach a long operation life.
- Operation with compressed air, which guarantees the highest degree of safety and accident prevention.

These pneumatically actuated vibrators cannot get overheated due to overload.

The SOMAI vibrators are available in a wide range of power levels and frequencies and can meet the requirements of any type of installation.

The qualified centre for technical consultancy of SOMAI will help you to choose and to introduce the most suitable vibrator for your purpose.

VSPS - VMPS -Silenced vibrator for indoor operation and prefabrication works with a very silent functioning. Each vibrator will be delivered with an oil-resistant 0,5m double rubber tube for the air charge and discharge, with male thread Ø 1/2" for the connection with the supply of compressed air.

*** NOTA SUL RUMORE**

Il valore di rumorosità di dB (A) indicato nelle tabelle rappresenta l'esposizione quotidiana personale al rumore a cui è sottoposto il lavoratore riferito ad un utilizzo di 1h al giorno. Questi valori sono stati ottenuti nelle normali condizioni di funzionamento con un regime di rotazione compreso tra 5000 e 8000 g/1'. Per tempi di funzionamento superiori o inferiori ad un'ora i valori in dB(A) saranno rispettivamente più alti o più bassi. Il rilievo della rumorosità va fatto sulla installazione definitiva e vanno attuate le reali norme in corso d'uso.

*** NOTES ON NOISE LEVELS**

The noise values in dB(A) indicated in the tables represent the daily exposure of the operators, if the vibrator is used one hour during the day. These values were measured under normal operating conditions with a number of turns ranging from 5000 to 8000 RPM. For higher or lower operation times the dB(A) values will be respectively higher or lower. The noise is measured on the definite installation under observance of the ruling standards.

Lubrificatori di linea / Line lubricators

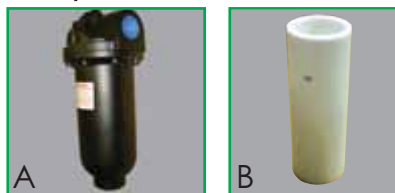
(= 5-6)



Tipo/Type	Descrizione/Description	
L40-CA-A29	1" 1/4	
L40-CB-A29	1" 1/2	
L50-CC-A29	2"	

Filtri / Filters

(= 5-6)



Tipo/Type	Descrizione/Description	
F35-CA-A29	(A) Filtro/Filters Ø 1" 1/4	
F35-CB-A29	(A) Filtro/Filters Ø 1" 1/2	
F35-CC-A29	(A) Filtro/Filters Ø 2"	
FRP-95-505	(B) Cartuccia Filtro / Filter recharge	

Regolatori / Regulators

(= 5-6)



Tipo/Type	Descrizione/Description	
R30-CA-A29	Ø 1" 1/4	
R40-CB-A29	Ø 1" 1/2	
R40-CC-A29	Ø 2"	

Lubrificatori di linea / Line lubricators

(= 3-5-6)



Tipo/Type	Descrizione/Description	
3 LUB 8	Ø 1/2"	
16 LUB 16 A3	Ø 1"	
16 LUB 16 CA3	Ø 1"	

Vibroil bio / Vibroil bio

(= 3-5-6)



Tipo/Type	Descrizione/Description	
O V 32/250	vibroil bio 32-250	

Valvola regolazione flusso tarabile / Adjustable flow regulation valve

(= 5-6)



Tipo/Type	Descrizione/Description	
VRF-T	1/2"	

Valvola regolazione flusso graduata / Graduated flow regulation valve

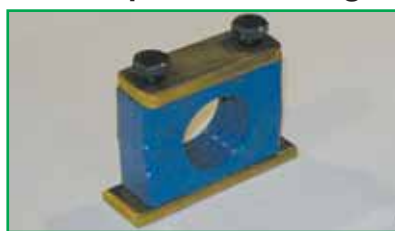
(= 5-6)



Tipo/Type	Descrizione/Description	
VRF-G	1/2"	

Collare pesante sostegno tubo / Heavy hose support collar

(= 5-6)



Tipo/Type	Descrizione/Description	
CP2	Ø 3/4" 28 mm	
CP3	Ø 1" 33 mm	
CP3	Ø 1"1/4 42 mm	
CP4	Ø 1"1/2 48 mm	
CP4	Ø 2" 60 mm	

Collare leggero sostegno tubo / Light hose support collar

(= 5-6)



Tipo/Type	Descrizione/Description
C3	Ø 14 mm
C3	Ø 18 mm
C4	Ø 22 mm
C4	Ø 23 mm
C4	Ø 25 mm
C5	Ø 28 mm
C5	Ø 32 mm
C6	Ø 35 mm
C6	Ø 42 mm

Collare leggero sostegno tubo / Light hose support collar

(= 5-6)



Tipo/Type	Descrizione/Description
B	Ø6 - 8 - 10 - 12
B	Ø12,7 - 13,5 - 15 - 16 - 17,2 - 18
B	Ø 19 - 20 - 21,3 - 22 - 25,4

Viti autoforanti / self-hole screw - Inserto magnetico / Magnetic insert

(= 5-6)



Tipo/Type	Descrizione/Description
VA	(A) viti /screw 4,8 x 32
VA	(A) viti /screw 4,8 x 38
VA	(A) viti /screw 5,5 x 50
VA	(A) viti /screw 6,3 x 50
VA	(A) viti /screw 6,3 x 90
IM	(B) inserto/insert 28 59.04-08 1/4 x 8
IM	(B) inserto/insert 28 59.04-10 1/4 x 10

Cavallotti serie leggera / Light series U bolts

(= 5-6)



Tipo/Type	Descrizione/Description
CL05	M6 3/4"
CL06	M6 1"
CL07	M6 1" 1/4
CL08	M8 1" 1/2
CL09	M8 2"

Cavallotti serie media / Medium series U bolts

(= 5-6)



Tipo/Type	Descrizione/Description
CM05	M8 3/4"
CM06	M8 1"
CM07	M8 1" 1/4
CM08	M10 1" 1/2
CM09	M10 2"

Cavallotti serie pesante / Heavy series U bolts

(= 5-6)



Tipo/Type	Descrizione/Description
CP05	M10 3/4"
CP06	M10 1"
CP07	M10 1" 1/4
CP08	M12 1" 1/2
CP09	M12 2"

Tubo gomma / Rubber hose

Tubo in gomma cord idoneo per aria compressa
Temperatura: -30°C +80°C

Softwall rubber hose suited for air compressed.
Temperature range: -30°C +80°C

(= 5-6)



Tipo/Type	Descrizione/Description
-	10 x 17 10 BAR
-	16 x 26 20 BAR
-	19 x 30 20 BAR
-	25 x 37 20 BAR
-	32 x 44 10 BAR
-	32 x 48 25 BAR
-	38 x 54 25 BAR

Tubo P.U. (poliuretano, conduttivo) / P.U. Hose (polyurethane, conductive)

Tubo di peso inferiore di circa 2/3 ai convenzionali tubi di PVC e gomma. Flessibilità molto elevata ed angolo di curvatura molto ridotto che impedisce la strozzatura del tubo. Pressione esercizio 20 bar, pressione scoppio 60 bar. Temperatura d'esercizio -15° C +60° C. Alta resistenza ad ozono, idrocarburi, grassi, oli e prodotti chimici moderatamente aggressivi

This hose is 2/3 lighter than conventional PVC and rubber hoses. High flexibility and narrow bending radius which prevents hose choking. Working pressure 20 bar, bursting pressure 60 bar. Working temperature -15° C +60° C. High resistance to ozone, hydrocarbure, fats, oils and slightly aggressive chemical products.

(= 5-6)



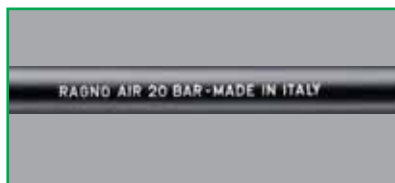
Tipo/Type	Descrizione/Description
A	10 x 19 (VSPS)
B	15 x 23
B	19 x 30
B	25 x 37
B	32 x 44 (VSPS)

Tubo ragno air 20 / Air 20 ragno hose

Morbido e flessibile, ottima resistenza ad olii, agenti atmosferici ed esposizione solare. Lo strato intermedio di collante in PU di colore giallo garantisce un'ottima coesione tra i due strati, riducendo il rischio di rigonfiamento dello strato esterno, causato da infiltrazioni d'aria lungo il rinforzo di poliestere, evitando lacerazioni durante la raccordatura. Temperature: -5 + 60 C°

Soft and flexible, excellent resistance to oils, atmospheric agents and exposure to sunlight. The intermediate bonding layer in yellow PU ensures excellent cohesion between the two layers, thus reducing the risk of bulging of the outer layer caused by air penetration along the polyester reinforcement and avoiding tearing during connection. Temperature: -5 + 60 C°

(= 5-6)



Tipo/Type	Descrizione/Description
-	10 x 19
-	16 x 26
-	19 x 30
-	25 x 37

Tubo ragno SAE 100 / SAE 100 R6 ragno hose

Tubo flessibile idraulico secondo SAE 100 R6 in gomma termoplastica. Ottima resistenza ad oli, grassi ed agenti atmosferici. Raggio di curvatura e tolleranze secondo SAE J 517. Temperatura d'impiego -40°C +100°C.

Flexible thermoplastic rubber hydraulic hose according to SAE 100 R6. Excellent weather resistance and resistance to oils and fats. Bending radius and tolerances according to SAE J 517. Working temperature: -40°C +100°C

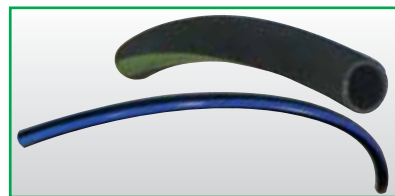
(= 5-6)



Tipo/Type	Descrizione/Description
-	10 x 16
-	16 x 23
-	19 x 27
-	25 x 37
-	32 x 44

Tubo gomma speciale per vibratori ad immersione / Special rubber hose for inner vibrators

(= 5-6)



Tipo/Type	Descrizione/Description
-	10 x 16 (interno/inner)
-	19 x 31 (35-45)
-	30 x 42 (55-65)
-	40 x 55 (75-85-105-120)

Fune di sicurezza / Safety rope

(= 5-6)



Tipo/Type	Descrizione/Description	
FST	Fune di sicurezza per tubo / Safety rope for hose	



Tipo/Type	Descrizione/Description	
FSV	Fune di sicurezza per vibratore / Safety rope for vibrators	

Raccordo rapido portagomma in ghisa / Cast-iron quick junction hosetail

(= 5-6)



Tipo/Type	Descrizione/Description	
RRP13	Ø 13	
RRP15	Ø 15	
RRP19	Ø 19	
RRP25	Ø 25	
RRP32	Ø 32	

Raccordo rapido maschio in ghisa / Cast-iron quick junction male

(= 5-6)



Tipo/Type	Descrizione/Description	
RRM3/8"	3/8"	
RRM1/2"	1/2"	
RRM3/4"	3/4"	
RRM1"	1"	
RRM1" 1/4	1" 1/4	

Raccordo rapido femmina in ghisa / Cast-iron quick junction female

(= 5-6)



Tipo/Type	Descrizione/Description	
RRF3/8"	3/8"	
RRF1/2"	1/2"	
RRF3/4"	3/4"	
RRF1"	1"	
RRF1" 1/4	1" 1/4	

Raccordo rapido tappo in ghisa / Cast-iron quick junction plug

(= 5-6)



Tipo/Type	Descrizione/Description	
RRT	universale/universal	

Filtro aria inox per raccordo rapido / Stainless steel air filter for quick junction

(= 5-6)



Tipo/Type	Descrizione/Description	
FI	universale/universal	

Guarnizione gomma per raccordo rapido / Rubber gasket for quick junction

(= 5-6)



Tipo/Type	Descrizione/Description	
GG	universale/universal	

Fascetta stringitubo ad "orecchie" / "Ear-shaped" hose clamp

(= 5-6)



Tipo/Type	Descrizione/Description
F 9	7 - 9
F 11	9 - 11
F 15	13 - 15
F 18	15 - 18
F 20	17 - 20
F 23	20 - 23
F 25	22 - 25
F 27	23 - 27
F 28	25 - 28
F 31	27 - 31
F 34	30 - 34
F 37	33 - 37
F 40	36 - 40
F 43	38 - 43
F 46	42 - 46
F 50	44 - 50
F 55	50 - 55
F 60	55 - 60

Collare stringitubo in ghisa con bulloni / Cast-iron hose clamp collar with bolts

(= 5-6)



Tipo/Type	Descrizione/Description
SL29	22 - 29
SL34	28 - 34
SL40	32 - 40
SL49	39 - 49
SL60	48 - 60
SL72	56 - 72
SL76	60 - 76
SL94	77 - 94

Morsetto stringitubo a griffe in ghisa con bulloni / Cast-iron gripper hose clamp with bolts

(= 5-6)



Tipo/Type	Descrizione/Description
SK29	22 - 29
SK34	28 - 32
SK39	35 - 42
SK44	42 - 45
SK51	45 - 53
SK60	55 - 60
SK73	60 - 73
SK75	86 - 102

Portagomma a pressare con girevole femmina / Pressed rubber hose with turning female nut

(= 5-6)



Tipo/Type	Descrizione/Description
PP1312	Ø 13 x 1/2"
PP1512	Ø 15 x 1/2"
PP1934	Ø 19 x 3/4"
PP2510	Ø 25 x 1"
PP3214	Ø 32 x 1 1/4"

Raccordo portagomma acciaio / Steel junction hoesetail

(= 5-6)



Tipo/Type	Descrizione/Description
RP 3/8" x 12	3/8" x 12
RP 3/8" x 15	3/8" x 15
RP 1/2" x 15	1/2" x 15
RP 1/2" x 19	1/2" x 19
RP 3/4" x 19	3/4" x 19
RP 1" x 25	1" x 25
RP 1" 1/4 x 25	1" 1/4 x 25
RP 1" 1/4 x 32	1" 1/4 x 32
RP 1" 1/2 x 32	1" 1/2 x 32
RP 1" 1/2 x 38	1" 1/2 x 38

Rubinetto a sfera filettato FF / Threaded ball cock FF

(= 5-6)



Tipo/Type	Descrizione/Description
RS 3/8" FF	3/8"
RS 1/2" FF	1/2"
RS 3/4" FF	3/4"
RS 1" FF	1"
RS 1" 1/4 FF	1" 1/4
RS 1" 1/2 FF	1" 1/2
RS 2" FF	2"

Rubinetto a sfera filettato MF / Threaded ball cock MF

(= 5-6)



Tipo/Type	Descrizione/Description
RS 3/8" MF	3/8"
RS 1/2" MF	1/2"
RS 3/4" MF	3/4"
RS 1" MF	1"
RS 1" 1/4 MF	1" 1/4
RS 1" 1/2 MF	1" 1/2
RS 2" MF	2"

Attacco multiplo / Multi junction

(= 5-6)

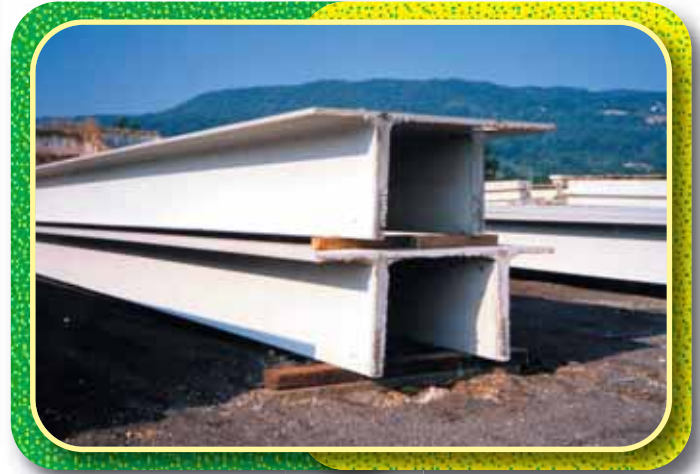


Tipo/Type	Descrizione/Description
MJ4V12 M	Maschio 4 vie / 4 Output male - Ø1/2"
MJ5V12 M	Maschio 5 vie / 5 Output male - Ø1/2"
MJ6V12 M	Maschio 6 vie / 6 Output male - Ø1/2"
MJ7V12 M	Maschio 7 vie / 7 Output male - Ø1/2"
MJ8V12 M	Maschio 8 vie / 8 Output male - Ø1/2"



MJ4V12 F	Femmina 4 vie / 4 Output female - Ø1/2"
MJ5V12 F	Femmina 5 vie / 5 Output female - Ø1/2"
MJ6V12 F	Femmina 6 vie / 6 Output female - Ø1/2"
MJ7V12 F	Femmina 7 vie / 7 Output female - Ø1/2"
MJ8V12 F	Femmina 8 vie / 8 Output female - Ø1/2"





Pag. 5/2	Vibratori pneumatici esterni VSPS silenziata <i>VSPS silenced - External pneumatic vibrators</i>
Pag. 5/4	Vibratori pneumatici esterni VSP <i>VSP - External pneumatic vibrators</i>
Pag. 5/6	Vibratori pneumatici esterni VSP-10 <i>VSP-10 - External pneumatic vibrators</i>
Pag. 5/7	Serie VMPS silenziati <i>VMPS silenced series</i>
Pag. 5/8	Serie VMP <i>VMP series</i>
Pag. 5/9	Morse di fissaggio per vibratori <i>Fixing cradle vices for vibrators</i>
Pag. 5/10	Serie VMP <i>VMP series</i>
Pag. 5/11	Vibratori pneumatici esterni <i>External pneumatic vibrators</i>
Pag. 5/12	Accessori per aria <i>Pneumatic accessories</i>
Pag. 5/18	Fotografie <i>Pictures</i>

1

VIBRATORI ELETTRICI
EDILIZIA
ELECTRIC VIBRATORS
FOR BUILDING SECTOR



2

VIBRATORI ELETTRICI
PER INDUSTRIA
ELECTRIC VIBRATORS
FOR INDUSTRY



3

VIBRATORI ELETTRICI
E PNEUMATICI AD IMMERSIONE
PNEUMATIC AND ELECTRIC
INNER VIBRATORS



4

VIBRATORI PNEUMATICI
E MECCANICI PER INDUSTRIA
PNEUMATIC AND MECHANICAL
VIBRATORS FOR INDUSTRY



5

VIBRATORI PNEUMATICI
ESTERNI
EXTERNAL PNEUMATIC
VIBRATORS



OLTRE AI
VIBRATORI...
BEYOND THE
VIBRATORS...

6

OLTRE AI VIBRATORI...
BEYOND THE VIBRATORS...

7

MACCHINE E ATTREZZATURE
PER PREFABBRICATI
IN CALCESTRUZZO
MACHINES AND EQUIPMENTS
FOR CONCRETE PRE CAST

MACCHINE E ATTREZZATURE
PER PREFABBRICATI
IN CALCESTRUZZO
MACHINE AND EQUIPMENTS
FOR CONCRETE
PRE CAST

SOMAI



SOMAI s.r.l.
20080 CISLIANO (MI) ITALY
Via Meucci, 5
Tel. +39 02 9018791
Fax +39 02 9018911
E-mail: info@somai.it
Internet: http://www.somai.it