

Al Nano Suspension (Al-DW)

نانوسپانسیون آلومینیوم

حالت ماده: سوسپانسیون

رنگ ماده: خاکستری روشن

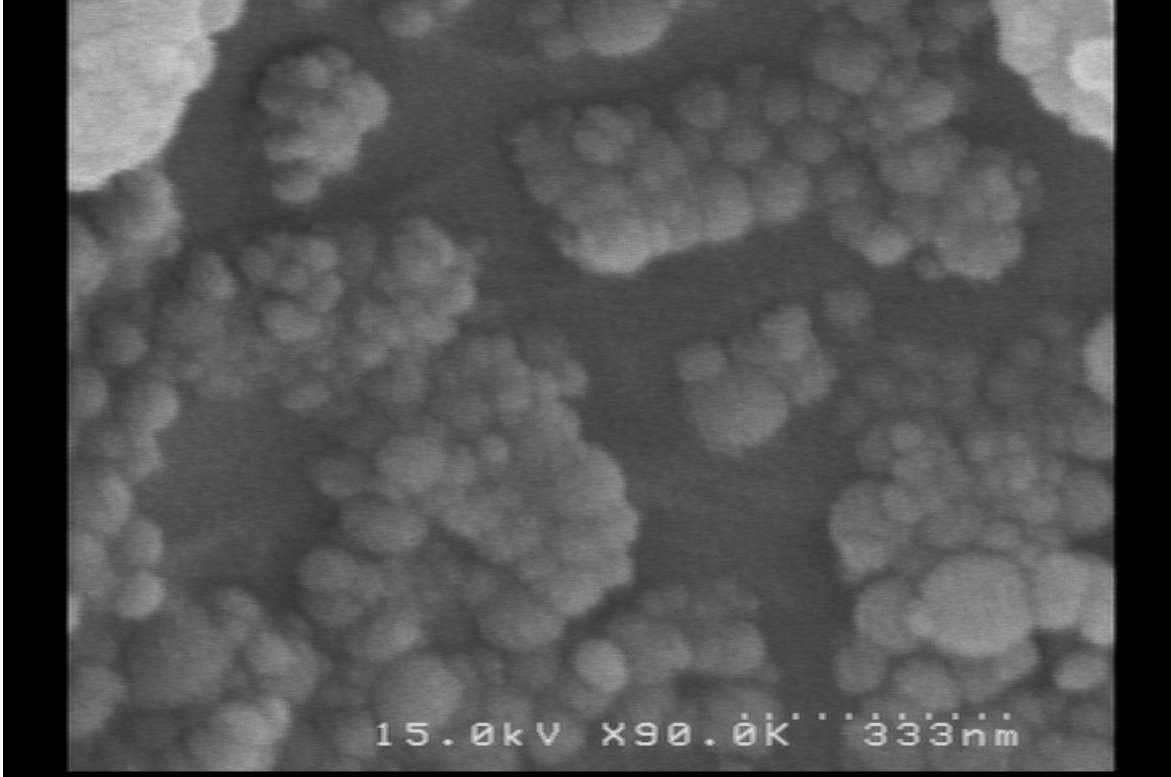
شکل ذرات: کروی

روش تولید: انفجار الکتریکی سیم

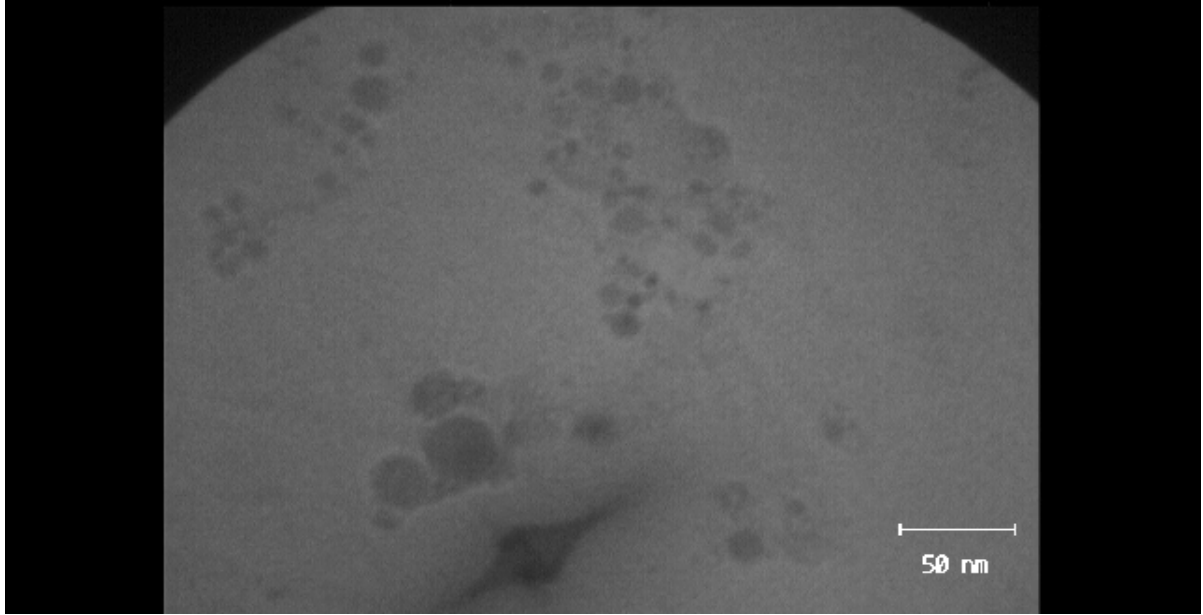
اندازه ذرات: کمتر از ۷۰ نانو متر

خلوص: بالای ۹۵٪ (بسته به خلوص سیم استفاده شده)

تصویر SEM:



تصویر TEM:



XRD

