

Au Nano Colloid (Au- DW)

نانو کلوئید طلا

حالت ماده: کلوئید

رنگ ماده: قرمز - قهوه ای تیره

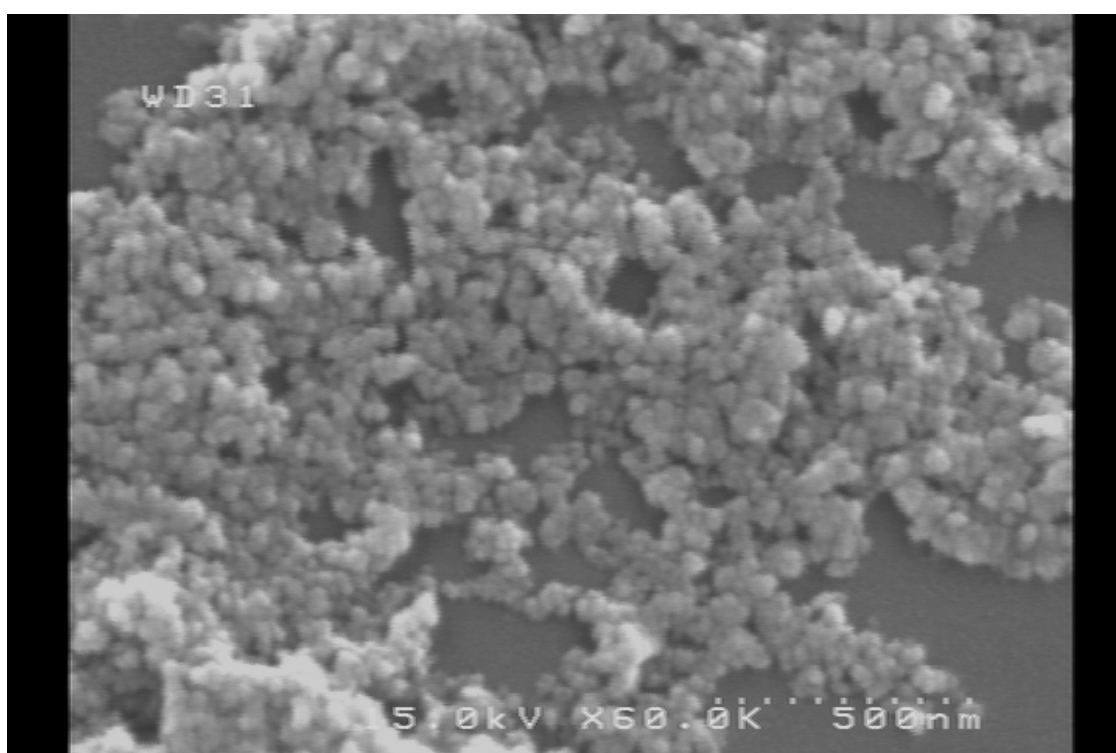
شکل ذرات: کروی

روش تولید: انفجار الکتریکی سیم

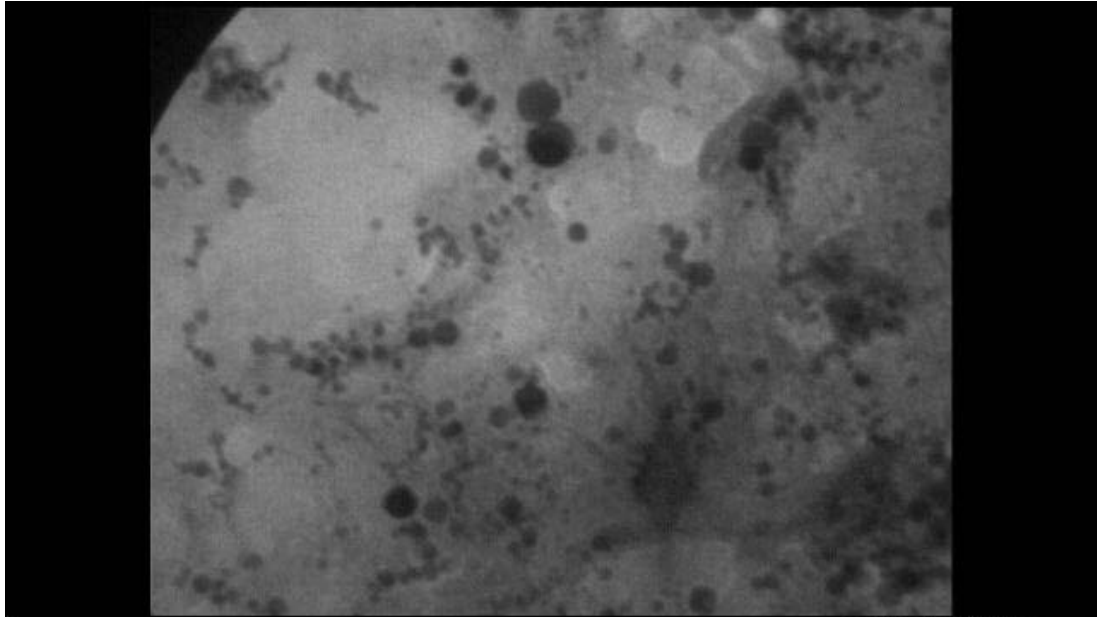
اندازه ذرات: کمتر از ۵۰ نانو متر

خلوص: بالای ۹۵٪ (بسته به خلوص سیم استفاده شده)

تصویر SEM:



تصویر TEM:



50 nm

TEM Mag.: 140kX
9009-208-213-492

ZEISS EM900 operating at 80kV

Date: 2011/11/06

