



شرکت کنکاش ارتباط آسیا

Innovative Solutions Cost Effective Results

- ارائه راه حل، تامین تجهیزات و اجرا جهت رفع هر نوع مشکل پوشش دهی شبکه موبایل 2G,3G و LTE
- تامین و فروش انواع ریسپتورهای فایبر هوم و هوائل
- تامین و فروش انواع BTS Extentions همچون TMA, TBA و MCPA
- نصب ، راه اندازی و پشتیبانی

چرا ریسپتور؟

مکانهایی که به طور معمول مشکلات پوشش دهی دارند

۱. تونل ها
۲. جاده ها بلاخص جاده های کوهستانی
۳. روستاهایی که از شبکه تحت پوشش دور هستند و در عین حال جمعیت قابل ملاحظه ای دارند
۴. زیر زمین و پارکینگهای ساختمان هایی که علاوه بر استفاده از متریال غیر قابل نفوذ، چندین طبقه زیر زمین به عنوان پارکینگ و سایر مشاعات دارند
۵. پوشش داخل ساختمانی In Building برای ساختمانهای بزرگ و مراکز خرید و کمپهای دانشگاهی

یکی از اصلی ترین دغدغه های اپراتورها در سرتاسر دنیا تامین پوشش یکپارچه جهت شبکه های voice و Data و هزینه های سرمایه گذاری و اجرایی می باشد. اولویت اول کاربران موبایل همراه، اپراتوری است که پوشش یکپارچه و بیشترین سطح پوشش دهی بدون قطعی را داشته باشد.

پیشنهاد ما برای شما استفاده از ریسپتور و یا BTS Extention است زیرا نه تنها به صرفه می باشد بلکه الزامات اپراتور را از جهت کم نمودن هزینه سرمایه ای ، دوره بازگشت سرمایه و هزینه اجرایی-نگهداری را پوشش می دهد

مزایای عمومی BTS EXTENTION:

- تقویت Uplink و یا Downlink و یا متوازن سازی Uplink و Downlink جهت بهبود پوشش دهی آنتن BTS
- حداقل تداخل فرکانسی
- امکان کنترل و مونیتورینگ به صورت محلی و از راه دور و در نتیجه کاهش هزینه های نگهداری
- دوام و مقاومت بالا در شرایط جوی نامناسب و یا رعد و برق - کاربرد در کلیه مناطق
- با شرایط جوی سخت
- در سه مدل مختلف و استفاده با توجه به موقعیت مورد نیاز جهت پوشش دهی
- MCPA: Multi -Carrier Amplifier / TMA: Tower Mounted Amplifier / TMB: Tower Mounted Booster
- وزن بسیار کم

مزایای عمومی ریسپتورهای فایبر هوم

- مناسب برای باند فرکانسی GSM800/900/2100
- کانالهای آمپلی فایر مستقل و پشتیبانی کانالها به صورت انتخابی
- مصرف برق کم، سبک و وزن بسیار کم و سهولت نگهداری و نصب
- کاهش اختلالات noise، پوشش بالا و ارتباط با کیفیت
- قابلیت تنظیم پاور و استفاده از پاور پشتیبان
- قابلیت مونیتور و آلارم، پشتیبانی از راه دور و انواع آلارمهای لازم در مرکز کنترل
- تنظیم مونیتورینگ به صورت انتخابی RS232/SMS/Data
- قابلیت تنظیم پاور آنتن با خروجی مختلف از 30 dBm تا 43 dBm
- برای پوشش مختلف
- وزن کم معادل 14 کیلوگرم و ابعاد کوچک 20*30*40



www.kantelecom.com
Info@kantelecom.com

آدرس شرکت: خیابان آیت الله کاشانی ، خیابان بهنام ،
کوچه سی ام ، پلاک ۳
تلفن تماس : ۴۴۹۶۹۰۰۶ - ۴۴۹۶۹۰۰۷
فکس : ۴۴۹۶۹۰۰۸

نمایندگی فروش شرکت فایبر هوم

مجری پروژه های پوشش دهی

خدمات شرکت در سایر زمینه ها

- اجرای پروژه های مخابراتی کلید در دست (سایت
- یابی ، عملیات عمرانی تا نصب و راه اندازی شبکه)
- نظارت بر پروژه های مخابراتی Rollout Management
- اجرای پروژه های پوشش دهی وای-فای در دانشگاهها و محیطهای بزرگ

تجربه شرکت

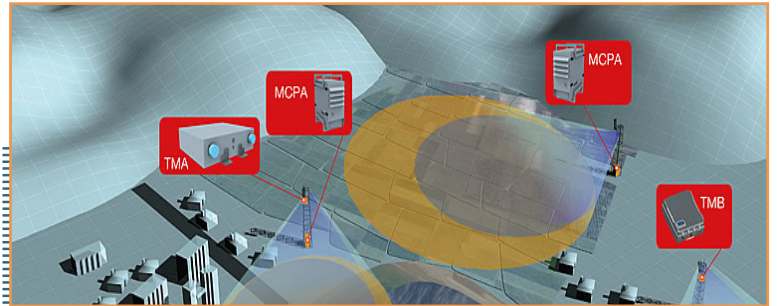
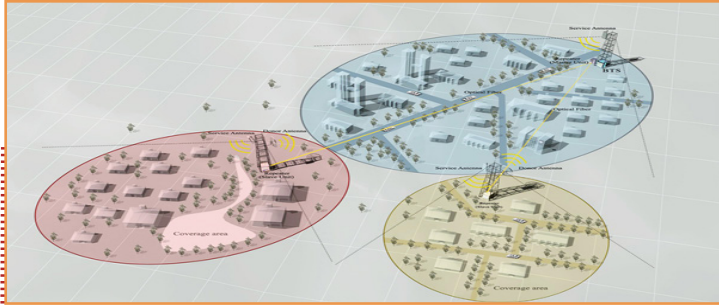
- طراحی ، اجرا و بهینه سازی بیش از ۶۰ ریسپتور در
- استانهای آذربایجان شرقی، خراسان، بوشهر ، اصفهان و
- تهران از سال ۱۳۸۸ تا کنون

نقاط قوت شرکت کنکاش ارتباط آسیا

- تجربه کامل در اجرای پروژه های ریسپتور از صفر تا صد
- نیروی کارآمد جهت پشتیبانی ، نگهداری و رفع خرابی ها
- مجهز بودن به امکانات لابراتوار فنی
- بهینه سازی شبکه ریسپتورهای موجود
- نمایندگی فروش تجهیزات و اجرای خدمات نصب
- محصولات شرکت فایبر هوم (دهمین شرکت تولید کننده
- تجهیزات مخابراتی در جهان)

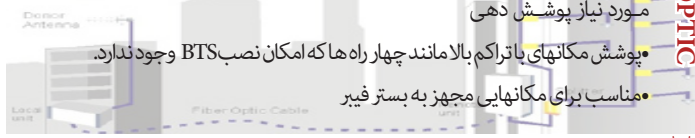


مدلهای مختلف ریپیترها - BTS Extentions- و کاربرد آنها



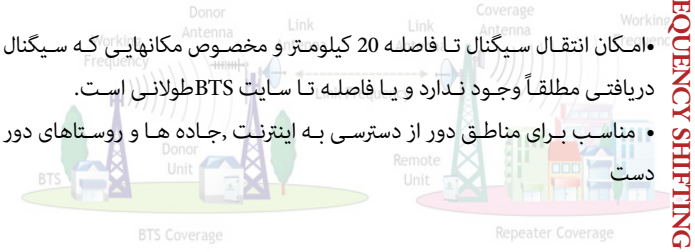
- پوشش داخل تونلها و محلهای مناسب با دسترسی به کابل نوری با هزینه پایین
- مناسب جهت مکانهایی که امکان دید رادیویی وجود ندارد.
- امکان پیاده سازی مدلهای مختلف شبکه ای ریپیترها با توجه به طرح و محدوده مورد نیاز پوشش دهی
- پوشش مکانهای باتراکم بالا مانند چهار راه ها که امکان نصب BTS وجود ندارد.
- مناسب برای مکانهایی مجهز به بستر فیبر

FIBER OPTIC



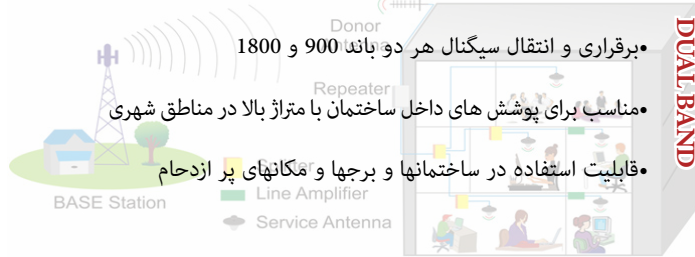
- امکان انتقال سیگنال تا فاصله 20 کیلومتر و مخصوص مکانهایی که سیگنال دریافتی مطلقاً وجود ندارد و یا فاصله تا سایت BTS طولانی است.
- مناسب برای مناطق دور از دسترسی به اینترنت، جاده ها و روستاهای دور دست

FREQUENCY SHIFTING



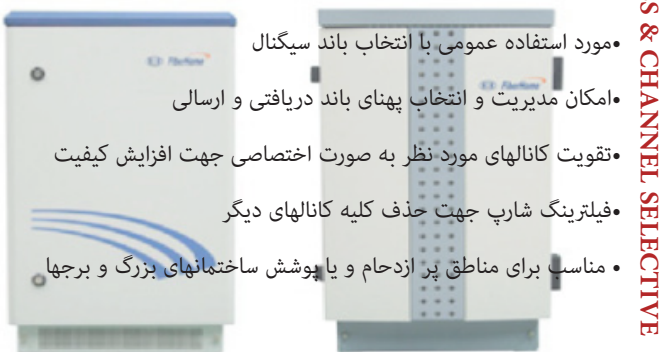
- برقراری و انتقال سیگنال هر دو باند 900 و 1800
- مناسب برای پوشش های داخل ساختمان با متراف بالا در مناطق شهری
- قابلیت استفاده در ساختمانها و برجها و مکانهای پر ازدحام

DUAL BAND



- امکان نصب آنتن های گیرنده و فرستنده بر روی دکل های کوتاه
- بهره گیری از سیستم دیجیتال جهت جلوگیری از تداخل
- کاهش فاصله بین آنتن های Donor و Server از حدود 20 متر به 3 متر
- حذف تداخلات فرکانسی و کاهش هزینه اجرای دکل آنتن دونر و آنتن سرویس دهنده

3G/LTE ICS

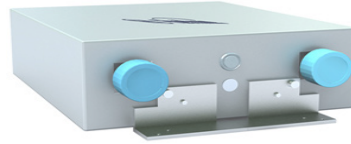


ABS & CHANNEL SELECTIVE

- مورد استفاده عمومی با انتخاب باند سیگنال
- امکان مدیریت و انتخاب پهنای باند دریافتی و ارسال
- تقویت کانالهای مورد نظر به صورت اختصاصی جهت افزایش کیفیت
- فیلترینگ شارپ جهت حذف کلیه کانالهای دیگر
- مناسب برای مناطق پر ازدحام و یا پوشش ساختمانهای بزرگ و برجها

تقویت سیگنال Uplink و بهبود پوشش دهی

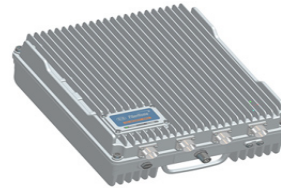
TMA



- Low insertion loss
- Improve noise figure
- Amplify the uplink signal
- High Isolation- Decrease Interference
- Lighting Protection
- Bias -T-Bypass mode protection
- PDU-Assembled power supply

تنظیم گر پاور Downlink و Uplink جهت تقویت پوشش دهی

TMB



- Amplify the uplink and downlink
- Wide gain adjustment-Adapt to balance Requirement
- Compensate the cable loss
- Lighting protection
- Bias -T-Bypass mode protection
- Local/remote monitoring

تقویت سیگنال Downlink و بهبود پوشش دهی

MCPA



- Optimize base station configuration
- Amplify downlink signal
- Support mult-carrier operation
- Lighting protection
- Bias -T-Bypass mode protection
- Local/remote monitoring

مزیت رقابتی ما

بهره گیری از محصولات با آخرین تکنولوژی

- بهترین عملکرد RF: حداقل نمودن Noise، تا خیر زمانی، IMD و بهترین بالانس لینک و حذف فرکانس های خارج از باند
- طراحی مودولار: این قابلیت "طراحی مودولار" به آسانی عملیات پشتیبانی، نگهداری و به روز رسانی را انجام می دهد
- کنترل و مانیتور (Network Management System): ریپیترهای فایبر هوم قابلیت مانیتورینگ، کنترل، ارتباط و آلارم دهی از راه دور را فراهم آورده است
- قابلیت گرفتن گزارشات مختلف کارکردی، آماری و بازخوانی انتخابی اطلاعات: پشتیبانی در زمینه اخذ گزارشات مختلف کارکردی، آماری و بازخوانی انتخابی اطلاعات از اطلاعات ذخیره شده در طول دوره عملکرد
- تکنیکهای قابل پشتیبانی (Function): ریپیترهای فایبر هوم تمامی نسل های مو بایل را پشتیبانی می نماید و به تکنیکهای پرش فرکانسی (Frequency Hopping) و توسعه دامنه (Extended Range) و جداسازی باند (Split band) مجهز است
- قابلیت اطمینان: استفاده از متریال گرید صنعتی با قابلیت کار در درجه حرارت -20°C ~ +50°C (برای ریپیترهای Outdoor) و نتیجتاً قابلیت کار در شرایط آب و هوایی سخت
- انتقال سیگنال مور نظر تا بیش از 20 کیلومتر. مناسب برای پوشش روستایی و مناطق دور از شبکه اپراتور