

شرکت تک نوع خاورمیانه

**TAKNO KHAVARMIANEH**

Hospital Equipment



Operating Room Equipment  
Laboratory Equipment  
Industrial Kitchen Equipment

[www.takno.net](http://www.takno.net)



منابع پزشکی تک نوع خاورمیانه از سال ۱۳۷۴ در جهت تامین نیازهای بیمارستانی، مراکز درمانی، تحقیقاتی و آزمایشگاهی تاسیس شد و با افتخار به عضویت وزارت صنایع و معادن درآمد و همزمان به تایید وزارت بهداشت و درمان و آموزش پزشکی نائل شد. برنامه اصلی این شرکت در راستای خود کفایی صنایع پزشکی و آزمایشگاهی و تحقیقاتی بوده و اصول و ارزش های بنیادین خود را به شرح زیر اعلام میدارد:

- توسعه مشتری مداری
- حفظ استاندارد ها و ارتقا آنها
- ارائه خدمات جدید و ارزشمند به مشتریان
- استمرار درنوآوری و توسعه محصولات جدید
- تامین نیازهای خاص مراکز درمانی و تحقیقاتی و خدمات تحویل سریع
- صداقت و اعتماد پذیری

همچنین این شرکت با دریافت لوح افتخار از انجمن مخترعین و مبتکیرین، دریافت گواهینامه سیستم مدیریت کیفیت ISO و دریافت نشان استاندارد اتحادیه اروپا برگ زرینی را در کارنامه کاری خود به ثبت رسانده است.

### اولین بودیم و اولین میمانیم

ما یکی از بزرگ ترین تولید کنندگان ایرانی در حوزه تجهیزات چهارگانه بیمارستانی هستیم که با اتکا بر تولید با کیفیت و پاسخگویی سریع تلاش کرده ایم خدمتی ارزشمند به جامعه پزشکی و درمانی ارائه نماییم. تک نوع خاورمیانه به عنوان قدیمی ترین شرکت تولید کننده تجهیزات استنلس استیل بیمارستانی و سکوبندی آزمایشگاهی در ایران همواره به عنوان شرکت پیشرو و الگو برای سایر شرکت های فعال در این زمینه شناخته شده است و با دارا بودن ده ها ثبت اختراع کلینیکال سینک، سینک اسکراب، میز کالبد شکافی، میز تاریخانه دو منفذ، وان شستشوی نواز، وان درمان، هود لامینار آزمایشگاهی در دو تیپ B و A خشک کن فیلم رادیولوژی و ..... همچنان بعنوان شرکت پیشرو در این صنعت شناخته میشود.

نقطه قوت و مزیت بارز ما بهرمندی از افراد کارآمد است که در کوتاه ترین زمان ممکن تولید تجهیزات مورد نیاز مشتری را فراهم می آورد.

در راستای تجهیز هرچه بهتر مراکز درمانی مطابق با استاندارد بیمارستان های ایمن و اعتبار بخشی ما با بهره گیری از تیم مشاوران توانمند امکان مشاوره رایگان برای مراکز درمانی در حال ساخت در حال تجهیز و یا نیازمند توسعه را فراهم نموده ایم تا بتوانیم مسئولیت ظخیر خود را به نحو احسن به انجام برسانیم.

در این دفترچه سعی شده تعداد محدودی از تجهیزات تولید شده در صنایع پزشکی تک نوع خاورمیانه معرفی شوند امید است بتوانیم گامی بزرگ در جهت خودکفایی این صنعت برداریم.



# تجهيزات بيما رستاني

## Operating Room Equipment





## ۱ - تجهیزات اتاق عمل (Operating Room Equipment)

این تجهیزات شامل انواع ترالی‌ها، کمد‌ها و سینک‌های اسکراب می‌باشد که به برخی از تجهیزات در این بخش اشاره شده است.

### □ سینک اسکراب

#### Sink Scrub

Code:SS11

Dimensions: L:80,160,240 CM  
w:56 CM  
h :120 CM

material stainless steel 304

uses Entrance to the operating room





## □ كمد اتاق عمل

### The Operating Room Wardrobe

Code:SCA02

Dimensions:	L:100CM W:45CM H:180CM
material	stainless steel 304
uses	operating room





## □ کمد تمام درب استیل

### Fully Steel Door Wardrobe

Code:SCA03

Dimensions:	L:100CM W:45CM H:180CM
material	stainless steel 304
uses	operating room and Sterile sub





## □ ترالی برس اسكراب (ترالی لگن سیار)

### Mobil Basin Trolley

Code:ST40 ,ST46

Dimensions:	L:50 CM W:70 CM H:90 CM
material	stainless steel 304
uses	surgery room







## □ ترالی ابزار جراحی

### Surgical Instrument Trolley

Code:ST58

Dimensions:	L:80 CM W:40 CM H:90 CM
material	stainless steel 304
uses	surgery room





## □ سطل اتاق عمل

### Operating Room Trash Bin

Code:ST21

Dimensions:	Diameter:45CM
material	stainless steel 304
uses	operating room





## □ ميز (ترالی) منحنی

### Curved Table (Trolley)

Code:ST56

Dimensions: L:140CM  
W:50CM  
H:90CM

material stainless steel 304

uses operating room





## □ ميز ميو

### MAYO Table

Code: ST 50

Dimensions:	L:65CM W:45CM H:90~120CM
material	stainless steel 304
uses	operating room





## □ جا کفشی – رک گاز استریل

### Comfort Shoe Shelf

Code:ST44

Dimensions:	L: 85 CM W:30 CM H:90 CM
material	stainless steel 304
uses	Front in the operating room





## ۲- تجهیزات CSR، CSSD، اتاق‌های استریل فرعی و فضای لندری

(CSR and CSSD equipment ,Sterile Sub room and Laundry Area)

تجهیزات این بخش از فضای بیمارستان‌ها شامل انواع ترالی‌ها، قفسه‌های استیل، کمد‌ها و سینک‌های شستشو می‌باشد که شامل :

### □ سینک سه مرحله ای شستشوی ابزار

#### Three-stage Instrument Washing Sink

Code:TSW09

Dimensions: L:190 CM  
w:60 CM  
h :90 CM

material stainless steel 316,304

uses Applicable in csr for tool cleaning





## □ کابینت های زمینی و دیواری استیل

### Steel Cabinet

Code:SCA06

Dimensions: According to customer's request

material stainless steel 304

uses Csr,cssd, surgery room





## □ قفسه استيل ساده و متخلخل

### Porous and Simple Steel Shelf

Code:SR01

Dimensions: L : .....  
W:45 CM  
H:180 CM

material stainless steel 304

uses Csr, cssd, Sterile sub







## میز بسته بندی □

### Packing Desk

Code: SB 02

Dimensions:	L:140 CM W:90~160 CM H: 90CM
material	stainless steel 304
uses	Csr, cssd





## □ ترالى حمل پك استريل

Trolley carrying sterile pack

Code:ST32

Dimensions:	L:85 CM W:50 CM H:85 CM
material	stainless steel 304
uses	Csr,cssd, surgery room





## □ ترالی (بین) تک و دو سلول Trolley Bin (single cell/double cell)

Code:STB08

Dimensions:	L:85 CM W:50 CM H:85 CM
material	stainless steel 304
uses	Csr,cssd, surgery room





## □ ترالى حمل البسه سبد دار

### Clothes Transport Trolley with Basket

Code:ST33

Dimensions:	L : 80 CM W:50 CM H:90 CM
material	stainless steel 304
uses	Csr, cssd, Laundry





## □ دیوارکشی با پارتیشن استیل مابین اتوکلاوها Steel portition fencing between Auto cloves

Dimensions:	
material	stainless steel 304
uses	Csr, cssd





## ۳-تجهيزات هتلینگ بیمارستانی

Hoteling Hospital Equipment

### □ ترالی پانسمان

#### Trolley Dressing

Code: ST24

Dimensions: L : 80cm  
W:50 CM  
H:90 CM

material stainless steel 304

uses Clean room, Dressing room,  
Emergency room,....





## □ ترالی اورژانس Emergency Trolley

Code: ST24

Dimensions:	L : 80cm W:50 CM H:90 CM
material	stainless steel 304, Galvanized
uses	Emergency room, surgery rooms





## □ ترالى ساده

### Conventional Trolley

Code: ST50

Dimensions:	L : 80cm W:50 CM H:85 CM
material	stainless steel 304
uses	Emergency room, surgery rooms, Public spaces of the hospital







## □ ترالی دارو

### Medicine Trolley

Code: ST08

Dimensions:	L : 70cm W:50 CM H:100 CM
material	stainless steel 304
uses	Emergency room, surgery rooms, clean room





## □ ترالى دو كشو

### Two drawers Trolley

Code: ST26

Dimensions:	L : 70cm W:50 CM H:90 CM
material	stainless steel 304
uses	Public spaces of the hospital





## □ ترالی اکو کارڈیو گرافی

### Echocardiography (ECG) Trolley

Code: ST20

Dimensions:	L : 50cm W:50 CM H:80 CM
material	stainless steel 304
uses	Echo Cardio Rooms





## □ ميز پرتابل استيل

### Steel portable Desk

Code: STB 35

Dimensions:	Dimensions requested by customer
material	stainless steel 304
uses	Public spaces of the hospital





## □ ترالی حمل نوزاد Trolley Carrying baby

Code: ST46

Dimensions:	L:40cm w:50 cm H:90cm
material	stainless steel 304
uses	NICU





## □ ترالى حمل كپسول Trolley Carrying capsule

Code: ST42

Dimensions:	L:30cm w:30 cm H:180cm
material	stainless steel 304
uses	All hospital spaces

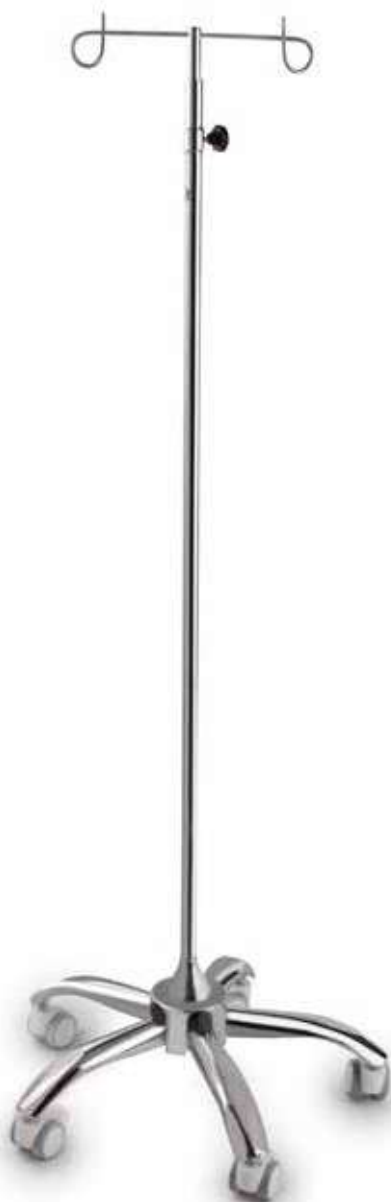




## پایه سرم ایستاده □ plain floor Iv Pole

Code: SB12

Dimensions:	H:180cm
material	stainless steel 304
uses	Hospital rooms, surgery room





## □ سینک شستشوی آندوسکوپ

### Andoscopy Sink

Code: SES10

Dimensions:	L:190cm w:60 cm H:90cm
material	stainless steel 304
uses	Endoscopy room







## □ کمد دارو

### Medicine Wardrobe

Code: SWA05

Dimensions:	L:90cm w:45 cm H:180cm
material	stainless steel 304
uses	Clean room, surgery room





## □ كلينيكال سينك

### Clinical sink

Code: 13

Dimensions:	L:60 cm w:55 cm H:70~180 cm
material	stainless steel 304
uses	dirty room





## □ کمد سینک استیل

### Sink steel

Code: SCA07

Dimensions:	L:100,120,140 cm w:60 cm H:90 cm
material	stainless steel 304
uses	dirty room, clean room, ...





## □ زیر پایی تمام استیل تک پایه

Single foot step(steel)

Code: STP01

Dimensions:	L:25cm w:40 cm H:20cm
material	stainless steel 304
uses	Hospital rooms, surgery room





## ۴- تجهیزات سالن تشریح و کالبد شکافی

(Dissection and Autopsy equipment)

صنایع پزشکی تک نوع خاورمیانه اولین تولیدکننده تخت تشریح و انواع سرد خانه های جسد برای مراکز تحقیقاتی، دانشگاه های علوم پزشکی و پزشکی های قانونی میباشد . محصولات ما در این حوزه کاملا به روز و مکانیزه با بهترین خدمات پس از فروش در سراسر ایران در خدمت تمامی مراکز تحقیقاتی و پزشکی های قانونی میباشد .

### □ تخت تشریح جسد

#### Autopsy Table

Code: 10A

Dimensions:	L:250cm w:80 cm H:85cm
material	stainless steel 304
uses	Autopsy equipment





## □ سردخانه جسد

### Mortuary cold room

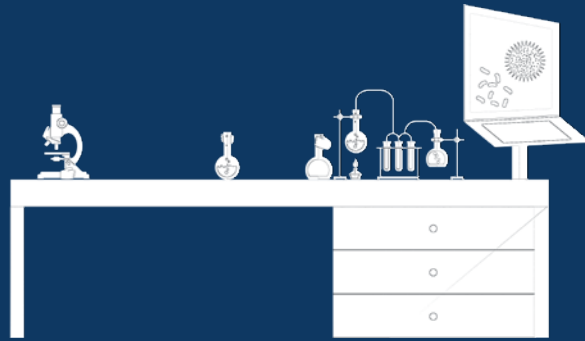
Code: FS2

Dimensions:	L:95cm w:210cm H:210cm
material	stainless steel 304
uses	Autopsy equipment



# تجهيزات آزمایشگاهی

## Laboratory Equipment





تولیدات ما در این بخش شامل :

## سکوبندی آزمایشگاهی

طراحی و تولید انواع سکوبندی آزمایشگاهی یکی از مهم ترین فعالیت های صنایع پزشکی تک نوع خاورمیانه است طی سالیان متمادی شرکت سعی داشته با بهترین کیفیت و مشخصات فنی منحصر به فرد همین طور طراحی و رنگ بندی زیبا خواسته های مشتریان محترم را برآورده و تامین نماید. سوابق کاری و حرفه ای ما همین طور همکاری با بیش از ۴۰۰ مرکز آزمایشگاهی بیمارستانی، درمانگاهی، دانشگاهی، صنعتی و تحقیقاتی، صنایع پزشکی تک نوع خاورمیانه را به شرکتی قدرتمند در این زمینه تبدیل کرده است .

همین طور رعایت استانداردهای ۱۷۰۲۵ و GMP در طراحی فضاهای آزمایشگاهی، صنایع پزشکی تک نوع خاورمیانه را از دیگر رقیبان متمایز میکند .

سکوبندی آزمایشگاه های این شرکت دارای مشخصات فنی متنوع میباشد که بنا به درخواست و نیاز و چگونگی مدیریت هزینه توسط کارفرما به ایشان پیشنهاد میگردد.

برخی از مشخصات فنی سکوبندی های آزمایشگاهی تک نوع خاورمیانه به شرح زیر میباشد:

- استحکام زیاد فریم یا همان کلاف کار که دارای پوشش رنگ الکترو استاتیک میباشد که باعث ایجاد مقاومت در برابر خوردگی اسید و باز میشود. همین طور این کلاف دارای مقاومت بالا در تحمل بارهای وارده به آن میباشد به طوری که اسکلت ها در هر متر مربع ۲۵۰ کیلوگرم فشار را تحمل خواهند کرد.







- استفاده از بهترین مواد در ساخت بدنه کمد ها
- استفاده از یراق آلات و اتصالات مرغوب در دربهای کمدها
- استفاده از رویه های متنوع مانند رویه های سرامیکی ضد اسید ، رویه گرانیت ، رویه های سنگ مصنوعی یکپارچه مقاوم به اسید نظیر کورین و کوارتز (از مزایای استفاده از رویه های یکپارچه می توان کاهش درزبندی و رفع آلودگی آسان، نصب آسان و زیبایی آن نام برد.) همین طور رویه های استیل ضد اسید و ضد زنگ اشاره کرد .

## هودهای آزمایشگاهی

- a. هود لامین ایر فلو در تیپ ها و کلاس ها مختلف
- b. هود شیمیایی یا فیوم هود
- c. هود شیمی درمانی
- d. هود پاتولوژی
- e. هود PCR
- f. هود Work station

دیگر تولیدات ما در زمینه تجهیزات آزمایشگاهی :

- کمد نگهداری مواد
- دوش و چشم شوی
- میز توزین
- انواع شیرآلات و سینک های آزمایشگاهی
- انواع کمد سینک های استنلس استیل و....





هود پاتولوژی ■ کد TKPA 120  
Pathology Hood



هود لامین ایر فلو ■ کد TKL130  
Laminar Hood



هود شیمی درمانی ■ کد TKCH 120  
Chemotherapy Hood



فیوم هود شیمیایی ■ کد TKF100  
Chemistry Hood

# تجهيزات آشپزخانه صنعتی

## Industrial Kitchen Equipment





تجهیزات آشپزخانه صنعتی (Commercial kitchen equipment) شامل تمامی وسایل یا لوازم صنعتیست که در آشپزخانه های رستوران، فست فود، تالار، تهیه غذا و... مورد استفاده قرار می گیرد. آشپزخانه صنعتی را با تجهیزاتی که در آن است می شناسند زیرا تجهیزاتی که برای آشپزخانه منزل و استفاده های غیر تجاری تولید می شوند، تجهیزاتی نیستند که بتوان از آن ها انتظار زیادی داشت و توقع داشت که حجم زیادی از غذا را به طور روزانه پخت نمایند.

آشپزخانه های صنعتی از تجهیزاتی بهره مند می شوند که از دوام و استقامت بالایی برخوردار بوده و به طور انحصاری برای تولید انواع غذا در رستوران ها و فست فود ها تولید شده اند و از ایمنی بالایی برخوردار هستند. خود آشپزخانه های صنعتی شامل بخش های مختلفی هستند که هر یک به یک منظور مورد استفاده قرار می گیرند که این بخش ها بسته به زمینه فعالیت و غذاهایی که در آن طبخ می شوند طراحی می گردند.



تجهیزات آشپزخانه صنعتی مورد استفاده در آشپزخانه ها بایستی از سلامت کامل برخوردار باشند و بتوانند نیازهای رستوران ها و سایر آشپزخانه ها را برآورده سازند. به طور کلی محصولات آشپزخانه صنعتی طبق استانداردهای خاصی طراحی می شوند تا نیازهای آشپزخانه ها را برآورده سازند و بتوانند حجم بالایی از غذا را طبخ نمایند. صنایع پزشکی تک نوع خاورمیانه تهیه و تولید کننده تمامی تجهیزات و ادوات آشپزخانه های صنعتی طبق استانداردهای روز و بالاترین کیفیت است .

# گواہینامہ ها

## Certificates





### گواهینامه ها

الف - دیپلم عالی افتخار به خاطر تولید

۱ - وان شستشوی نوزاد

۲ - خشک کن فیلم رادیولوژی

۳ - سینک اسکراب تمام استیل پایه دار

۴ - ساخت کلینیکال سینک تمام استیل

۵ - ساخت میز کالبد شکافی

۶ - ساخت میز تاریکخانه

۷ - ساخت و بومی سازی هود های لامین ایر فلو مدل های A و B

ب - گواهی نامه عضویت در انجمن صنفی تولید کنندگان و صادر

کنندگان تجهیزات پزشکی، دندان پزشکی و آزمایشگاهی

ج- گواهی فعالیت صنعتی

د- پروانه ساخت وسیله پزشکی

ه- ایزو ۹۰۰۱ و ایزو ۱۳۴۸۵

و- تقدیر نامه های مربوط به حضور در نمایشگاه های مختلف از جمله

نمایشگاه بین المللی تجهیزات پزشکی و بیمارستانی در سالهای گذشته

،نمایشگاه تجهیزات و مواد آزمایشگاهی ساخت ایران ،کنگره های

تخصصی استاندارد های پزشکی و بیمارستانی در حوزه کنترل عفونت

و استریلیزاسیون و....



# TAKNO KHAVARMIANEH

## Hospital Equipment

### شرکت تک نوع خاورمیانه

دفتر مرکزی:

تهران، پل گیشا، خیابان جلال آل احمد، بعد از  
خیابان فروزانفر، پلاک ۸۵، واحد ۴، طبقه ۲

۰۲۱-۸۸۴۸۶۲۰۸-۱۰  
www.takno.net

۸۸۴۸۶۲۰۰  
info@takno.net

کارخانه:

تهران، آزادگان، خیابان شهید سعیدی، روبروی  
ایستگاه مترو دیزل، خیابان حسین آباد، تقاطع  
س: میدان ۹ دی، بلوار جمهوری، پلاک ۴

۰۲۱-۵۵۲۷۶۲۶۴

۵۵۲۷۶۲۶۰