

پمپ بتن دکل ۲۰ متری جک ایکس شویینگ

www.saghargostar-co.ir

@mr.pump_iran



SCHWING
Stetter



MADE IN GERMANY
by SCHWING-Stetter

Vertical reach		19.40 m
Concrete output	max.	111 m ³ /h
Pressure on concrete	max.	108 bar
Operating weight		≤ 18 t

RECORD BREAKING ENGINEERING



S 20 SCHWING
پمپ همه کاره شهر

هرچه پمپ بتونی نصب شده با کامیون کوچکتر باشد ، تنوع استفاده ها در صبح بیشتر می شود - در مرکز شهر در صبح ، در یک منطقه جدید حومه بعد از ظهر و در یک انبار در عصر. با چنین کاربردهای متنوعی ، تجهیزات و لوازم جانبی مورد نیاز چنین پمپ شهری نیز گسترده است. در عین حال باید فشرده و انعطاف پذیر باشد. دقیقاً همانطور که S 20 از SCHWING است. فضای بسیار کم آن برای پشتیبانی ، ظرفیت بالای بار و همچنین باتری پمپ با کارایی بالا اطمینان دارد که می توان از آن برای طیف گسترده ای از برنامه ها استفاده کرد. S 20 انعطاف پذیر و بهترین پمپ جهت پمپاژ بتن تا 3 طبقه را با رتبه بندی یک جهانی در اختیار خود دارد.

SCHWING از S 20 مزایا و مزایا در یک نگاه

پمپ بتونی S 20 با کامیون

عناصر مفید عبارت است از کوتاه بودن بوم ، زاویه بازه های بزرگ ، سیستم ZR ، جهت انعطاف پذیری S20 از SCHWING که کاملاً برای کاربردهای پمپ در انبارها یا مکانهای محدود در مرکز شهر مجهز است. به لطف کم ارتفاع در حال آشکار شدن تنها 3.85 متر ، S 20 از خواص بسیار خوبی برخوردار است و می تواند در انبارهای صنعتی کوچکتر نیز راه اندازی شود.



سیستم بیرون ریز بتن پمپ بتونی S 20

جلوپنجر H-outrigger و outrigger عمودی عقب S 20 انعطاف پذیری برجسته خود را فراهم می کند به لطف فضای بسیار کم تنظیم ، S 20 را می توان در سایت های ساختمانی نصب کرد که برای سایر پمپ های بتونی غیرقابل دسترسی باشد. خط لوله DN 100 اختیاری بدان معنی است که S 20 فقط باید در جلو بصورت عمودی پشتیبانی شود ، حتی در هنگام پمپاژ بتن بر روی محل مورد نظر و درجه بتونی به لطف طراحی هوشمندانه ، شیر ROCK نسبت به سایر درجه های بتنی ، کمتر از میزان ساییدگی و پارگی رنج می برد. همچنین سریع تمیز می شود و به روشنی نگهداری آن آسان تر است. مزایای استفاده از S 20: مدت زمان سرویس دهی کوتاه تر ، زمان بالاتر دستگاه و هزینه های نگهداری کمتر.



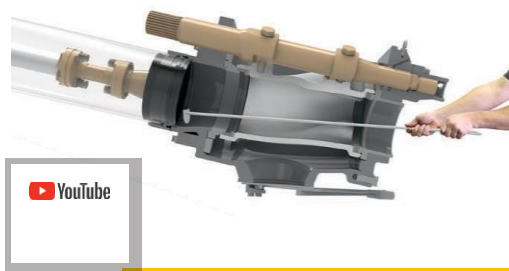
کنترل تأمین جعبه آب را می توان پر و خالی کرد و پمپ آب ، همزن ، شلنگ اسپری ، تمیز کننده فشار و کمپرسور فشار قوی ، همه از طریق منبع استاندارد کنترل می شود

سیستم رادار دستگاه پمپ بتونی S 20

کنترل از راه دور SC 30 وزن سبک ، استفاده آسان و راحت SC 30 به حداقل رساندن خستگی کمک می کند ، به اپراتور این امکان را می دهد تا برای مدت طولانی روی کار تمرکز کند و باتریهای قدرتمند آن حداقل 8 ساعت کار می کنند و کنترل VECTOR اپراتور ماشین می تواند داده های دستگاه ، شرایط کار و تنظیمات را در S 20 بازرسی کند و متنوعی را تغییر دهد پارامترهای ، از طریق کنترل بصری VEC-TOR. سیستم تشخیصی یکپارچه ، عملکرد ایمن را تضمین می کند و همچنین هنگام نگهداری ، به عملکرد یادآوری می کند

مزایای با جزئیات دستگاه پمپ بتونی S 20

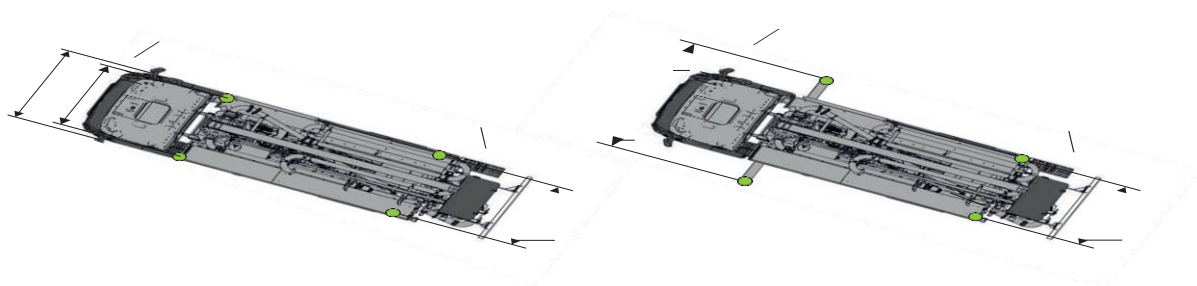
مثل صخره استقامت قطعاتی دارد
با آب کمتری تمیز میشود
به دلیل طراحی مستقیم آن ، در مقایسه با سایر سیرهای بتونی ، سیر
ROCK است
تمیز کردن آسانتر و سریعتر همچنین یک نمای مستقیم به سیلندر تحویل و
پیستونهای پمپاژ ارائه می دهد. از این رو کیت پمپ می تواند به راحتی و
به راحتی و فقط در دو سکه مغزی تمیز شود. این موجب صرفه جویی در
آب و کاهش آن می شود



خط لوله خط DN 100 پمپ بتونی S 20

کاهش عرض پشتیبانی ، گسترش دامنه برنامه.
به طور استاندارد رونق S 20 با خط لوله DN 125 مجهز است. یک نوع تجهیزات جالب رونق با خط لوله DN 100 است ، زیرا به دلیل وزن کمتر این گزینه ، مزیت اصلی دیگری را ارائه می دهد: هنگام قرار دادن بتن از طریق رونق ، S 20 باید فقط به صورت عمودی پشتیبانی شود ، حتی در قسمت جلویی. بنابراین دستگاه کاملاً پشتیبانی شده و تنها است 2.45 متر عرض. این بدان معناست که می توان از آن در مکانهایی استفاده کرد که دیگر پمپ های بتونی در آن قرار نگیرند.

محافظت از سایش هوشمند پمپ بتونی S 20



سایش در شیر بتونی به ویژه زیاد است زیرا بتن با فشار زیاد به داخل خروجی تغذیه می شود. به منظور به حداقل رساندن این سایش ، در سنگین ترین نقطه بتن ROCK روی فولاد مالیده نمی شود ، بلکه بیشتر روی بتن است. این امر به این دلیل است که طراحی هوشمند ROCK منجر به تشکیل مثلث بتونی پس از هر تغییر می شود. با استفاده از این لایه بتونی ، ROCK نسبت به سایر دریچه های بتنی دارای عمر قابل توجهی طولانی تر است. برای سودآوری بیشتر در هر متر مربع.

دکل دستگاہ پمپ بتونی S 20



دکل S20 استاد انعطاف پذیری در عملکرد باز شوهای جک های خود می باشد و با ZR برابر ، عناصر دکل کوتاه و زاویه باز بزرگ ، دکل S 20 ابزاری بهینه برای کاربردهای متنوع در این کلاس ماشین آلات است. با سهولت در دست زدن به آن ، ارتفاع کم در حال آشکار شدن تنها 3.85 متر و سطح بالای تحرک ، برنامه های درخواستی را می توان با اطمینان ، ایمن و سریع نیز مقابله کرد.

شیر ROCK نه تنها عمر قابل توجهی طولانی تر از سایر شیرهای بتونی دارد ، بلکه نگهداری آن نیز آسان تر است. پس از برداشتن پوشش محفظه ، قسمت های سایش به راحتی در دسترس بوده و می توان به سرعت و با اطمینان جایگزین کرد. کار تنظیم وقت گیر پس از تعویض لازم نیست. و تعداد قطعات پوشیده در 15 برابر با شیر ROCK تقریباً نصف بیشتر از سایر دریچه های بتونی است. نگهداری شیر ROCK: ساده ، سریع و بی خطر است



کارشناسی ارشد پمپ بتونی S 20



برای حمل و نقل ایمن و حمل آسان تجهیزات جامع ، S 20 را می توان با طیف وسیعی از گزینه های مختلف ذخیره سازی مجهز کرد. به لطف گزینه های ترکیبی بیشمار ، هر S 20 را می توان به پروفایل کاربرد خاص خود سفارشی کرد. سه سطح برای پیکربندی ماشین ساده تعریف شده است. با استفاده از طیف وسیعی از گزینه های موجود ، تجهیزات مناسب برای هر سطح و هر طرف دستگاہ انتخاب می شوند.

Stetter GmbH

Dr.-Karl-Lenz-Strasse 70 · 87700 Memmingen, Germany

Fon +49 83 31 - 78-0 · Fax +49 83 31 - 78 275

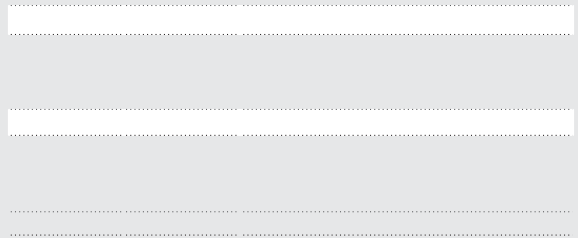
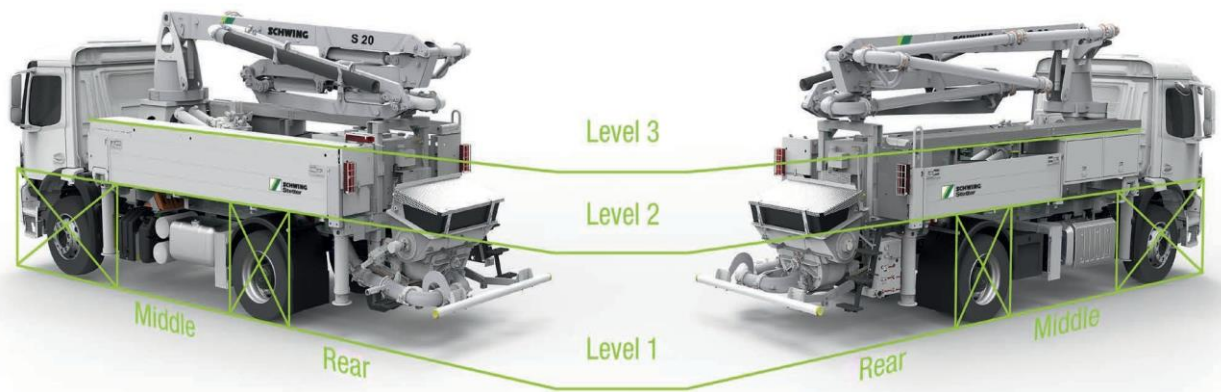
www.schwing-stetter.com · info@stetter.de

www.saghargostar-co.ir

Fon +98 - 912 8 584 584

SCHWING
Stetter





جعبه پرتاب ، عقب
با سوراخ های تخلیه -
برای تمیز کردن و حمل و نقل کویلینگ و غیره -
لولا -

جعبه ذخیره سازی ، عقب
میلی متر عرض 350 -
قابل قفل شدن -
با جعبه ذخیره سازی در سطح 2 قابل ترکیب نیست -

جعبه پرتاب ، عقب
با سوراخ های تخلیه -
برای تمیز کردن و حمل و نقل کویلینگ و غیره -
لولا -

حلقه شلنگ آب
با جعبه پرتاب قابل ترکیب نیست -

جعبه ذخیره سازی ،
در وسط ؛ یا 350 ، 650 820 -

عرض 2 350 x میلی متر عرض
قابل قفل شدن -

سطح 1
بسته به شاسی ، گزینه های تجهیزات سطح 1 بستگی دارد
سیستم روانکاری مرکزی ، عقب

سطح 2
منطقه بارگیری ، 5.00 متر
با پیاده رو آویز
جعبه استخر ، 4.10 متر
قابل جدا شدن
دارای آستین 14 125 x و یا آستین 8 160 160
جعبه ذخیره سازی تحت کابینت کنترل

سطح 3
جعبه استخر ، 3.10 متر
قابل جدا شدن
جعبه استخر ، 4.10 متر
قابل جدا شدن
جعبه استخر ، 5.00 متر
- 20 x با آستین
یا آستین های با ابعاد 12 160 160 -
با استفاده از فرورفتگی در سطح 3 قابل ترکیب است -

Stetter GmbH

Dr.-Karl-Lenz-Strasse 70 · 87700 Memmingen, Germany

Fon +49 83 31 - 78-0 · Fax +49 83 31 - 78 275

www.schwing-stetter.com · info@stetter.de

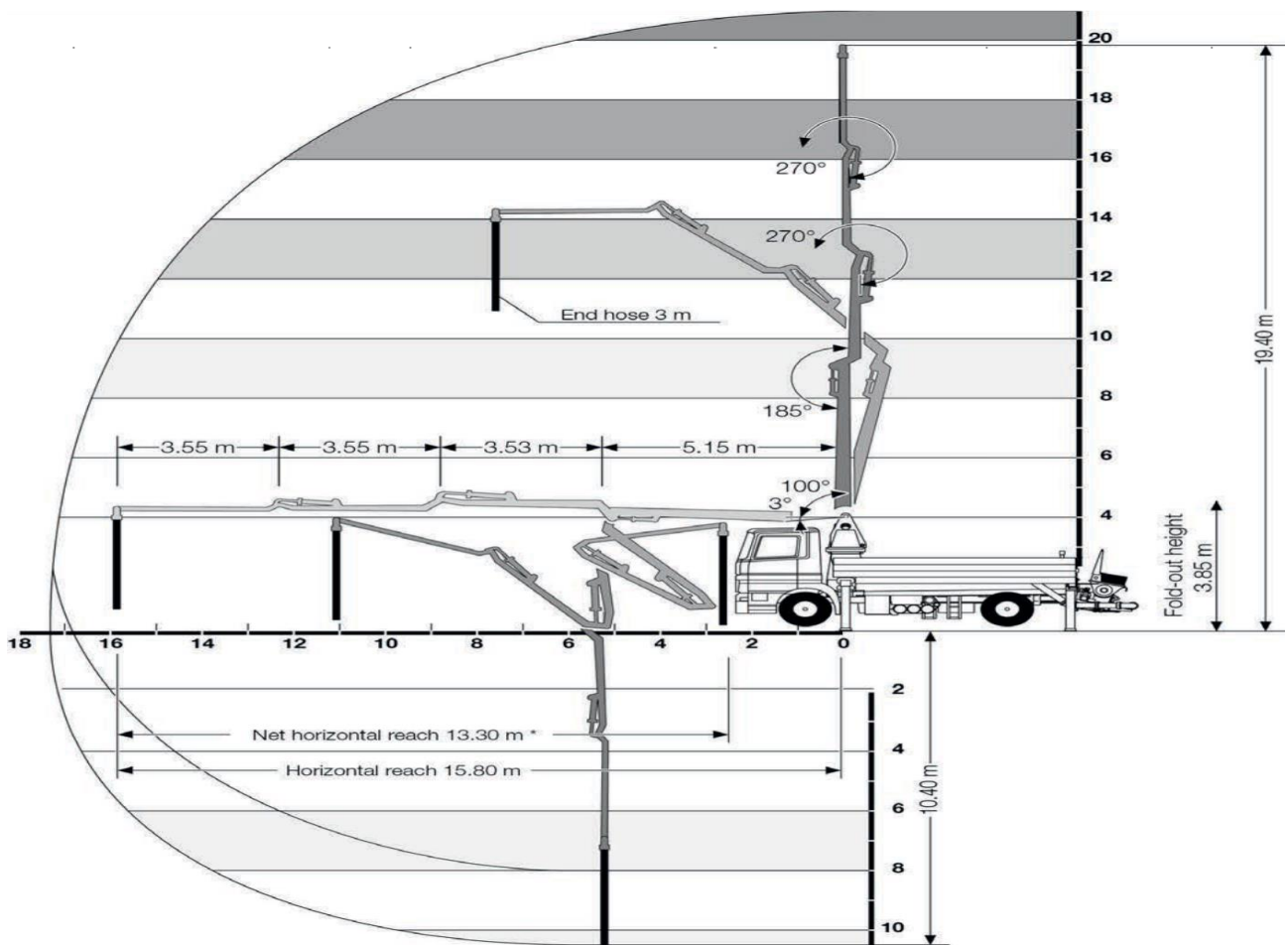
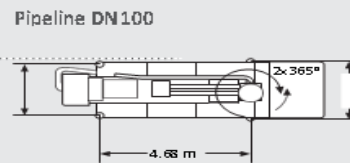
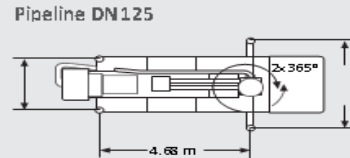
www.saghargostar-co.ir

Fon +98 - 912 8 584 584

SCHWING
Stetter



Performance		rod-sided piston-sided	
Pump kit Drive		P 2020-120/80	P 2023-110/75 380
Delivery cylinders	l/min	380	230 x 2,000
Concrete output max.	m ³ /h	111	62
Pressure on concrete max.	bar	60	108
Stroke rate max.		29	20
Hydraulic system			
Design		open system	
Hydraulic tank	l	400	
Boom			
Delivery line Length		DN 125 (Option: DN 100)	
of end hose Vertical	m	3.00	
reach Reach depth	m	19.40	
Horizontal reach	m	10.40	
Net horizontal reach	m	15.80	
Number of boom sections	m	13.30* (from front bumper)	
Height of the inflexion points		4	
Slewing range	m		
Folding height	m	2.20 with DN 100 / 3.85 with DN 125	
Support	m	2.15	
Outrigger width, front	kN	110	





Stetter GmbH

Dr.-Karl-Lenz-Strasse 70 · 87700 Memmingen, Germany

Fon +49 83 31 - 78-0 · Fax +49 83 31 - 78 275

www.schwing-stetter.com · info@stetter.de

www.saghargostar-co.ir

Fon +98 - 912 8 584 584

SCHWING
Stetter

