

سیستم ریسک  
سیستم ممیزی و ارزیابی  
سیستم انطباق  
سیستم رخداد

# راهکار مدیریت ریسک OPTIAL



## معرفی شرکت Optial

این شرکت در سال ۲۰۰۰ در شهر لندن تاسیس گردیده است و از تامین کنندگان پیشرو در زمینه ارائه راهکارهای مبتنی بر وب در خصوص مدیریت ریسک، انطباق پذیری، ممیزی و ارزیابی ریسک می باشد. بخش عمده ای از سهام این شرکت متعلق به یک کنسرسیوم سرمایه گذاری خصوصی و با دارایی قابل توجه ۱۰۰ میلیون پوند می باشد.

## مشتریان محصولات Optial

محصولات این شرکت در بیش از ۵۰ کشور و در سازمان های معتبر نصب و پیاده سازی شده است و پشتیبانی از آن، در سراسر جهان انجام می گیرد. یکی از مزایای این شرکت مشتری مداری قوی (منعطف و همراه با رویکرد کیفی) است.

 ROTHSCHILD

*Lilly*

**NIKE**

serco

 MERCK



Standard  
Chartered 

 lululemon

QUALCOMM

 Fenwal

**SEB**



## ویژگی های عمومی

- **حفظ داده ها:** داده ها در فرم های از پیش تعریف شده وارد می گردند. لذا نسبت به دریافت اطلاعات تکرارپذیر اطمینان حاصل می گردد.
- **شفافیت و پاسخ دهی مناسب:** با استفاده از گردش کار سفارشی، اشخاص مسئول به صورت اتوماتیک و با یادآوری های مناسب از عملیاتی که باید انجام دهند مطلع می گردند.
- **گزارشات و تحلیل های منعطف:** اطلاعات با کمک لیست ها، داشبوردها و نمودارهای منعطف قابل دسترسی می باشد، لذا افراد مسئول در زمانهای مقتضی ملزم به پاسخگویی می باشند.

## مزایای نرم افزار مدیریت ریسک

- وجود داشبورد مستقل
- قابلیت راه اندازی سریع
- پشتیبانی از چند زبانی
- رابط کاربری کاربر پسند
- امکان ساخت گزارش سازی توسط کاربر
- روش انجام کار یکپارچه در تمامی زیر سیستم ها
- وجود سیستم کنترل سطوح دسترسی در نرم افزار جهت تامین امنیت
- امکان دریافت گزارش توسط موتورهای جستجو دیگر (در صورت ارتباط با پایگاه داده گزارشات)
- پایین بودن زمان پیاده سازی نرم افزار که موجب کاهش هزینه های پیاده سازی سیستم می گردد.
- امکان پیاده سازی فرآیندهای کاری و ساختار سازمانی پیچیده، بدون نیاز به برنامه نویسی توسط راهبران سیستم (بدون نیاز به تخصص کاری خاصی)

## سیستم ثبت رخدادها

- بررسی رخداد و درج اقدامات اصلاحی
- ثبت رخدادها به محض وقوع
- آنالیز و تحلیل
- اولویت بندی

**Edit Loss Event: Illegal ATM access**

Home > Admin > Adding Controls Decisions > User Assessment > Approval

Save Cancel Related Information >

**Title \***  
Illegal ATM access

**Description**

**Occurrence Date \*** 1381/02/02 **Discovery Date \*** 1380/01/13

**Estimated Loss**  
1000 - 99 000

**Amount Type \***  Loss  Profit **Category \***  Actual Event  Near Miss

**Final Gross Loss Amount**  
1000 - 99 000

**Required Before Approval**

**Event Type L2 \*** 1.1 Disasters and other events **Event Type L3 \*** 1.1.2 Human losses from user errors, deliberate, accidental

**Business Line L1 \*** 1 Retail Banking **Business Line L2 \*** 1.1 Retail Banking

**Product Category \*** 1 Shared Services **Product \*** 1.4 Non-Product Related

**Process Category \*** 7 Shared Services **Process \*** 7.2 Property and Facility Management

**Risk Assessment Information**

**Risk Category L1 \*** 1 Regulation and External **Risk Category L2** 1.4 Disasters

**Cause Factor**

1 Market Conditions  2 Work Overload  3 Inefficient Training  
 4 Management Error  5 Technology Failure  6 Carelessness  
 7 Unclear allocation of responsibilities  8 Process too complicated  9 Staff turnover  
 10 Weakly Defined  11 Inadequate

**Residual Impact**

**Risk Assessment Text**

**Stakeholders**

**Other Information**

Save Cancel Related Information >

## سیستم ریسک

- امکان ثبت ریسک به همراه جزئیات
- امکان دریافت گزارشات تحلیلی در مراحل مختلف
- ایجاد بانک اطلاعاتی از ریسک های موثر در سازمان
- امکان تقسیم بندی ریسک ها و انتشار آن ها برای واحدهای مختلف سازمانی
- ارزیابی های ریسک شامل: ثبت فرایندهای ارزیابی، تعیین اهداف و ارزیابی ریسک های باقی مانده نسبت به هدف.
- پیکربندی ارزیابی ریسک سازمان. برای مثال بطور خودکار ریسک های با احتمال وقوع بالا علامت گذاری می گردند.
- تخصیص نشانگرهای کلیدی ریسک: تشخیص نشانگرهای کلیدی ریسک (KRI) موجب تشخیص زود هنگام ریسک قبل از وقوع آن ها می گردد.

## سیستم پذیرش و انطباق

- ایجاد و تخصیص کنترل ها
- تنظیم برنامه کنترل ارزیابی
- اتصال کنترل ها به ریسک ها، سیاست ها و فرآیندهای مربوطه

The screenshot displays a web-based interface for managing internal assessments. The title bar reads "Template: Global Corp. Internal Assessment-2014". The breadcrumb trail shows the path: "Global Corp." > "Internal Checklists" > "Global Corp. Internal Assessment-2014".

On the left, a tree view organizes items into three main categories:

- General:** General.001 through General.007
- Training:** Training.001 through Training.004
- Risk Assessment:** Risk Assessment.001 through Risk Assessment.003

The main content area shows a detailed view of a checklist item:

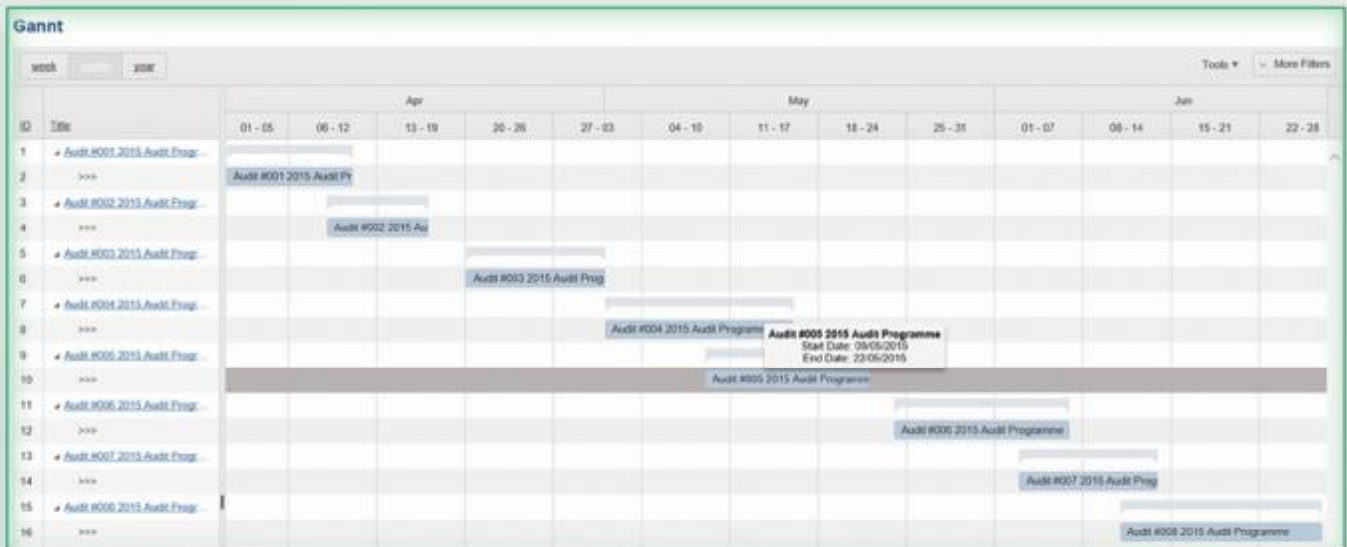
- Item Name:** EHS Question
- Effective from:** 12/02/2014
- Workflow Class Id:** Checklist
- Lifecycle:** Current
- Status:** Current
- Assigned to:** optialsupportm@optial.com
- Created by:** optialsupportm@optial.com
- ID:** GCIA\_2014

At the top of the main area, a status bar indicates: "STATUS: Current" and "Pending checklist update". Below this, a message box says: "Apply template changes to existing checklists" with an "Apply" button. A note below the button reads: "Click on [Apply template changes to existing checklists] to apply template changes to existing checklists."



## سیستم ممیزی و ارزیابی

- ایجاد برنامه ارزیابی
- ایجاد منابع ممیزی و ارزیابی
- نظارت بر نواحی منطبق و نامنطبق
- استفاده از گردش کاری جهت پایش فعالیت ها تا اتمام کامل
- امکان دانلود چک لیست های ارزیابی برای انجام ارزیابی آفلاین
- تکمیل ارزیابی و ایجاد چک لیست های ارزیابی جهت ممیزان و ارزیابان
- مدیریت اقدام: افزودن یافته های ممیزی، ایجاد و تخصیص اقدامات اصلاحی
- گزارشات و تحلیل ها: تحلیلی ارزیابی، گزارشات یافته ها و فعالیت های ارزیابی
- نمایش ارزیابی زمان بندی شده جهت محاسبه قوت ها و ضعف های تخصیص منابع





## فرمهای دریافت اطلاعات

- امکان تعریف قوانین اعتبارسنجی
- کاملاً منعطف و قابل تنظیم توسط کاربر
- قابلیت تعیین سطوح دسترسی برای کاربران
- تنوع در تعریف انواع فیلدهای ورود اطلاعات

### View Business Impact Analysis

Global Bank > Business Impact Analysis Library

#### BIA 2010 - Terrorist Act

« Go To Parent Edit Back to New Complete Proceed Reassign

Description	BIA reviews the impact of a terrorist act leading to the closure of Global Bank head office.		
Effective From	11/02/2010	Creator	mark.biz.bcm@gb
Status	In Progress	Assigned	mark.biz.bcm@gb
Scope	BIA assumes closure of head office for a defined period of time, and relates to the transfer of operations for a temporary period.		
Impact	4 Severe	Time (Days)	30
Event Type L1	5 Damage to Physical Assets	Event Type L2	5.1 Disasters and other events
Event Type L3	5.1.2 Human losses from exit sources (terrorism, vandalism)		
Maximum Tolerable Period of Disruption (MTPD)	3		
MTPD Justification	Maximum period of disruption to trading activities.		

Links from here

	<a href="#">10. Business Continuity Management Policy</a>	<a href="#">remove link</a>
	<a href="#">BCP 2010 - Trading</a>	<a href="#">remove link</a>
	<a href="#">Incident Management Plan 2010</a>	<a href="#">remove link</a>

Attached Hierarchy Filtered using Effective Date of Today. [Show all](#)

	<a href="#">Equity Trading Operations</a>				
--	---	--	--	--	--

## گردش کار

- امکان تعریف بازه زمانی
- قابلیت مشاهده آخرین وضعیت
- قابلیت الحاق فایل با فرمت‌های مختلف
- قابلیت پاسخگویی در کل فرآیند توسط کاربران مسئول
- قابلیت دریافت اتوماتیک یادآوری و یا ایمیل توسط کاربران
- تعریف گردش کار با پیگیربندی آسان جهت مطابقت با فرآیندهای واقعی کسب و کار

## تماس با ما

تهران، خیابان شریعتی، خیابان خواجه عبدالله انصاری، پلاک ۸۵

کدپستی: ۱۶۶۱۷۴۷۳۴۱

تلفن: ۰۲۱ - ۲۲ ۸۷ ۰۵ ۹۳

فکس: ۰۲۱ - ۲۲ ۸۷ ۰۵ ۹۴

وب سایت: <http://www.nadinsystem.ir>

