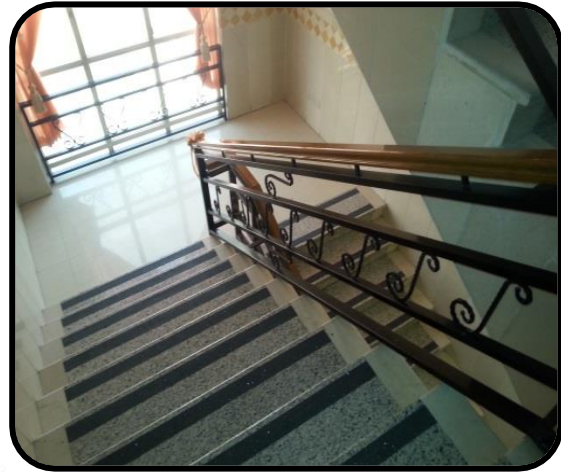




محصول ترمز پله مگاترد (ضد لغزنده پله ، استوپ پله)

یکی از مشکلات پله ها در سازه های اداری و مسکونی یا ابنیه هایی که مورد استفاده عموم قرار میگیرد لغزنده بودن آنها است که بخاطر استفاده سنگ در پله ها میباشد ، از لحاظ ایمنی در شرایط بحرانی و یا شرایط عادی و در شرایط جوی خاص ، امکان ایجاد صدمات برای عابرین را فراهم میکند.

از دیر باز راه های مختلفی برای امن کردن این محلها انتخاب و اجرا گردیده است که میتوان به مضرص کاری پله (تیشه ای کردن) ، ایجاد شیار بر لبه پله ، نصب ورق فلزی ، نصب نوار پلاستیکی ، نصب نوار زبر کاغذی و... اشاره کرد که هر کدام بنا به دلایلی که اشاره میشود کارایی لازم ، دوام مورد نظر و زیبایی لازم را ندارند.



محصول ترمز پله مگاترد (ضد لغزنده پله و کف ، استوپ پله) :

شرکت عمران تجارت دانا محصول جدید ولی بسیار توانمند با مزایای بسیار را با نام تجاری مگاترد (ترمز پله) تولید

نموده است ، از مزایای این محصول عبارتند از :

- ترمز پله مگاترد دارای ۲ سال گارانتی و ۱۰ سال خدمات پس از فروش میباشد .
- ترمز پله مگاترد نسبت به مواد شوینده ، اسیدها و بازها از مقاومت شیمیایی بالایی برخوردار میباشد.
- ترمز پله مگاترد جزء گروه محصولات تردد سنگین Heavy Road میباشد. (یعنی نسبت به سایش از مقاومت بسیار بالایی برخوردار میباشد)



- ترمز پله مگاترد در برابر گرما و سرما بسیار مقاوم میباشد (یعنی از دمای ۳۰- تا ۹۰+ درجه سانتیگراد هیچ واکنشی نشان نخواهد داد و از کیفیت اولیه آن کاسته نخواهد شد)
- ترمز پله مگاترد جهت اجرا نیاز به تراش دادن سطوح ندارد .
- ترمز پله مگاترد باعث جلوگیری از ساییده شدن سطح پله و رمپ میشود .
- ترمز پله مگاترد قابلیت اجرا بر روی تمامی متریال ها (سنگ ، چوب ، شیشه ، سرامیک ، فلز ، بتن و ...) را دارد.
- ترمز پله مگاترد قابلیت اجرای طرح های متفاوت را به در خواست مشتری دارد .
- ترمز پله مگاترد به علت پیوند مولکولی با سطح پله کنده نخواهد شد . در صورت نیاز به برداشتن بدون هیچ اثری نیز میتوان آن را با محصول خاص برداشت - (بصورت رایگان)
- ترمز پله مگاترد به علت داشتن مواد خاص ضد سایش ، به مرور زمان تغییر شکل نخواهد داد.
- ترمز پله مگاترد دارای قابلیت آسان نصب نیز میباشد .



مکان های مورد استفاده:

استخرها - مدارس - بیمارستانها - آشپزخانه ها - رستورانها - سوپرمارکت ها - مراکز خرید - فرودگاه ها
ساختمانهای عمومی - ادارات - ورودی ها - منازل و پلکانهای اضطراری (به هنگام وقوع خطر) و به طور خلاصه
هر جا که احتمال لغزندگی وجود دارد استفاده از محصولات ضد لغزش ، پیشنهاد میگردد.