



## شیر هاول بانکر

سایز: از DN500 – DN2000

فشار: PN6- PN25

نوع اتصال: از نوع فلنج دار با مطابق استاندارد DIN EN (سایر استانداردها مطابق سفارش)

انواع محرک: الکترو مکانیکی و هیدرولیکی

نوع نصب: انتهای خطوط و نصب در اطاقک

### مشخصات شیر:

شیرهای هاول بانکر اغلب بعنوان شیر تخلیه در خروجی مخازن ذخیره آب آشامیدنی، خروجی سدها و نیروگاههای آبی بعنوان تخلیه کنار گذر استفاده می شود.

در کنار شیرهای سوزنی میراب شیر هاول بانکر نیز بعنوان شیر قطع و وصل و تنظیم در انتهای خطوط مخازن ذخیره نقش بزرگی را بعهده دارد. با این شیر می توان مقدار عبوری سیال را بمدت طولانی ثابت نگاه داشت و یا در مواقع ضروری مانند وقوع سیلاب مقدار سیال عبوری از آن را زیاد نموده تا دیواره های سد تحت تنش کمتری قرار گیرند. از اینرو لازم است ساختمان شیر در شرائط فوق برای جلوگیری از وقوع پدیده کاویتاسیون و در نتیجه ایجاد ارتعاشات و آسیب به ساختمان ها از شرائط محکم و استواری برخوردار باشد.

سرعت بالای جریان می تواند اشیاء موجود در شیب سدها مانند سنگ و چوب و غیره را با خود حرکت داده و بدنه شیر آسیب برسد با این وجود طراحی بگونه ای که این اشیاء براحتی از داخل شیر عبور می نمایند و وجود این اشیاء مانع باز و بسته شدن شیر نخواهند شد.

### پوشش رنگ:

توسط رنگ پودری با روش الکترواستاتیکی پوش داده می شود.

### مزایا:

- محدوده وسیعی برای سایز و فشارهای مختلف.
- انتخاب ماتریال مناسب برای هرگونه کاربرد.
- طراحی ساده و عالی.
- فرم مناسب برای عبور جریان سیال و اشیاء جامد.
- امکان نصب محرک الکتریکی و هیدرولیکی.
- افت فشار کم.
- امکان نصب در اطاقک و یا انتهای خط.

شیر هاول بانکر مطابق جدول زیر تست می شود:

تست فشار طبق استاندارد ISO 5208		
فشار اسمی (بار) PN	تست فشار با آب (بار)	
	بدنه	آببندی
6	9	6.6
10	15	11
16	24	17.6
25	37.5	27.5

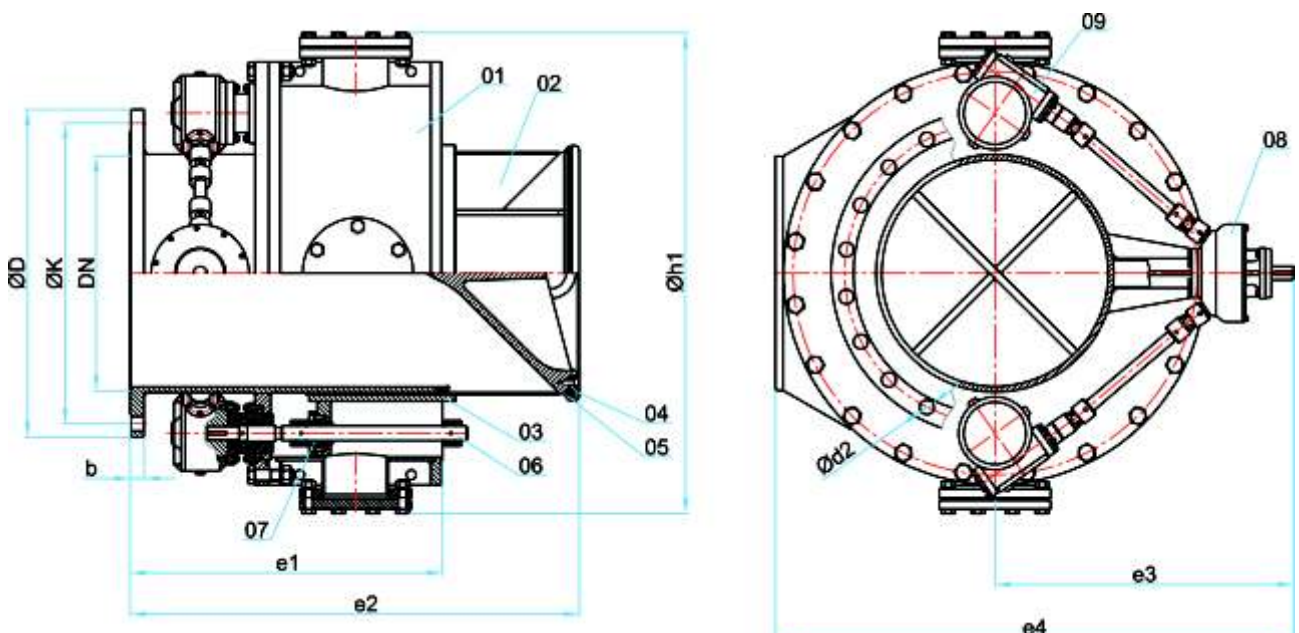
**مشخصات قطعات:**

شماره قطعه	نام قطعه	جنس قطعه	قطعات یدکی
1	بدنه	فولاد St 37-2	
2	سیلندر مسدود کننده	1.4301	
3	راهنمای سیلندر	برنز	
4	سطوح آببندی	1.4301	
5	لاستیک آببندی	EPDM / NBR	
6	میل پیچ	1.4021	
7	مهره میل پیچ	برنز	
8	گیربکس مخروطی	—	
9	گیربکس حلزونی	—	

**ابعاد و وزن شیر:**

DN (mm)	ØD (mm)	B (mm)	ØK (mm)	Ød2 (mm)	n	h1 (mm)	e1 (mm)	e2 (mm)	e3 (mm)	e4 (mm)	وزن (Kg)
500	670	26.5	620	28	20	1030	665	960	635	1100	1100
600	780	30	725	31	20	1233	800	1150	760	1325	1650
700	895	32.5	840	31	24	1440	935	1340	890	1545	2200
800	1015	35	950	34	24	1645	1065	1530	1015	1765	2750
900	1115	37.5	1050	34	28	1850	1200	1725	1140	1990	3300
1000	1230	40	1160	37	28	2055	1330	1915	1265	2200	3850
1200	1455	45	1380	41	32	2465	1600	2300	1520	2650	4950
1400	1675	45	1590	44	36	2875	1870	2685	1770	3100	6600
1600	1915	49	1820	50	40	3290	2135	3060	2025	3530	8800
1800	2115	52	2020	50	44	3700	2400	3450	2280	3975	11000
2000	2325	55	2230	50	48	4110	2670	3830	2530	4415	13200

ابعاد فوق مطابق فشار 10 PN می باشد و برای سایر سایز و فشارها مشخصات بر اساس سفارش اعلام می گردد.





**نتورک میراب**

تلفن: (۷ خط) ۰۲۱-۴۴۵۴۵۶۵۰

صدای مشتری: ۰۲۱-۴۴۵۴۵۶۶۰

دورنگار: ۰۲۱-۴۴۵۴۵۶۵۸

[mirab@mirab.net](mailto:mirab@mirab.net)

[www.mirab.net](http://www.mirab.net)

تهران، کیلومتر ۱۰ جاده مخصوص کرج

جنب پمپ گاز، خیابان شهید عاشری

(خیابان ۲۸)، نیش چهارراه دوم

صندوق پستی: ۱۳۴۴۵-۴۸۷

کد پستی: ۱۳۸۹۷۱۵۸۵۱