

## سری مشعلهای پالایشگاهی

- ☒ مشعلهای گاز سوز سری پالایشگاهی
- ☒ مصارف صنایع با نیاز به حجم بالای بخار داغ یا ابگرم ، نظیر گرمایش واحدهای بزرگ صنعتی ، مسکونی ، بیمارستانها و ... ، صنایع پخت مواد لعاب و تهیه ظروف چینی ، ذوب مواد فلزی ، تولید اسفالت و..... و پالایشگاهها
- ☒ راندمان بسیار بالا
- ☒ تامین گرمایش از ۶۰۰-۳۳۰۰۰۰۰۰ هزار کیلوکالری
- ☒ کیفیت بالای قطعات و ساخت
- ☒ سهولت نصب و راه اندازی
- ☒ ایمنی بسیار بالا تامین شده توسط سیستم پیشرفته کنترلی
- ☒ صدای کم (دستاوردهای خاص در مجاری ورودی هوا)
- ☒ تایید شده توسط استاندارد ملی ایران
- ☒ طیف گسترده قطعات جانبی
- ☒ حد اقل ابعاد با توجه به ظرفیت
- ☒ تست کامل قبل از خروج از کارخانه

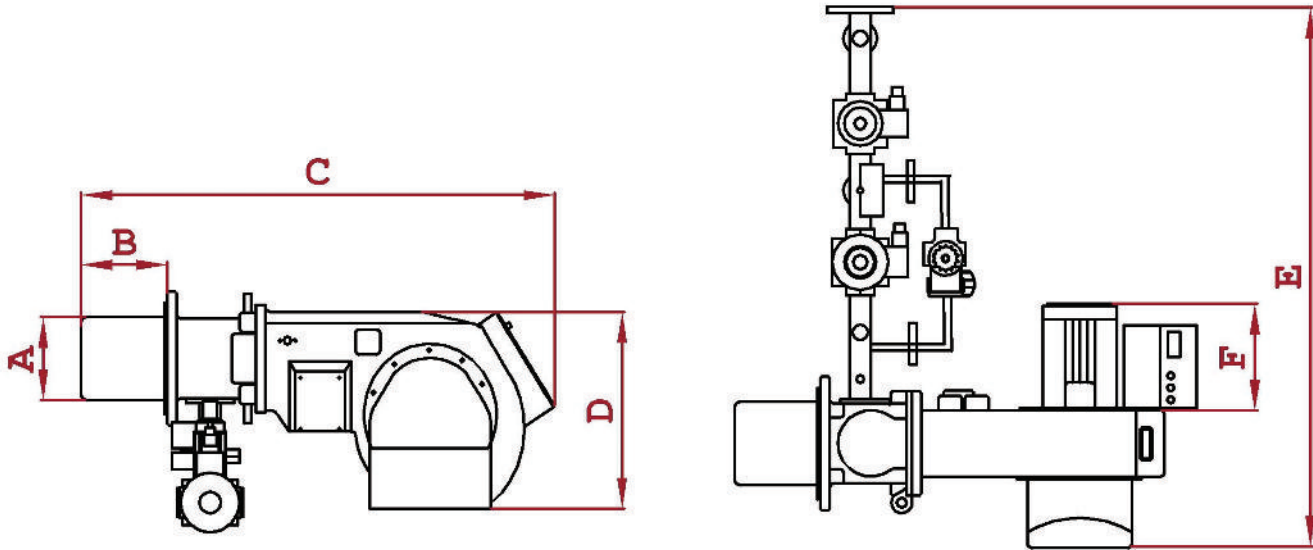


Model	Capacity
☒GNG90.20	600000-2200000
☒GNG90.25	700000-2700000
☒GNG90.30	800000-3300000



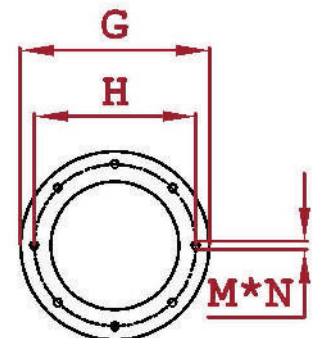
از آنجا که شرکت به طور مداوم در حال بهبود تولیدات میباشد لذا حق تغییر اطلاعات فنی، تجهیزات، لوازم جانبی از سوی شرکت محفوظ میباشد.





Model	A	B	C	D	E	F
∅ GNG90.20	255	245	1430	620	1745	350
∅ GNG90.25	255	245	1450	650	1765	385
∅ GNG90.30	255	245	1490	650	1780	400

Model	G	H	M	N
∅ GNG90.20	360	305	13.5	8
∅ GNG90.25	360	305	13.5	8
∅ GNG90.30	360	305	13.5	8

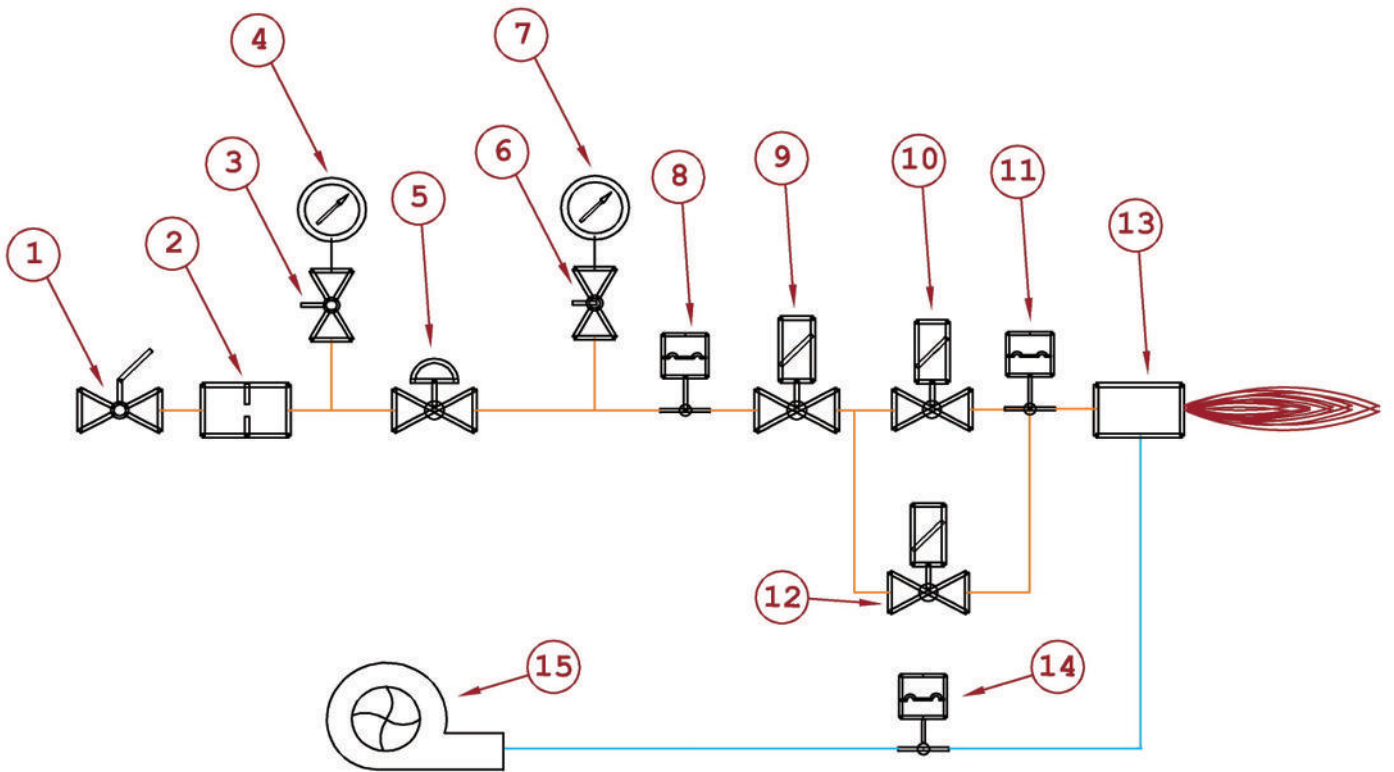


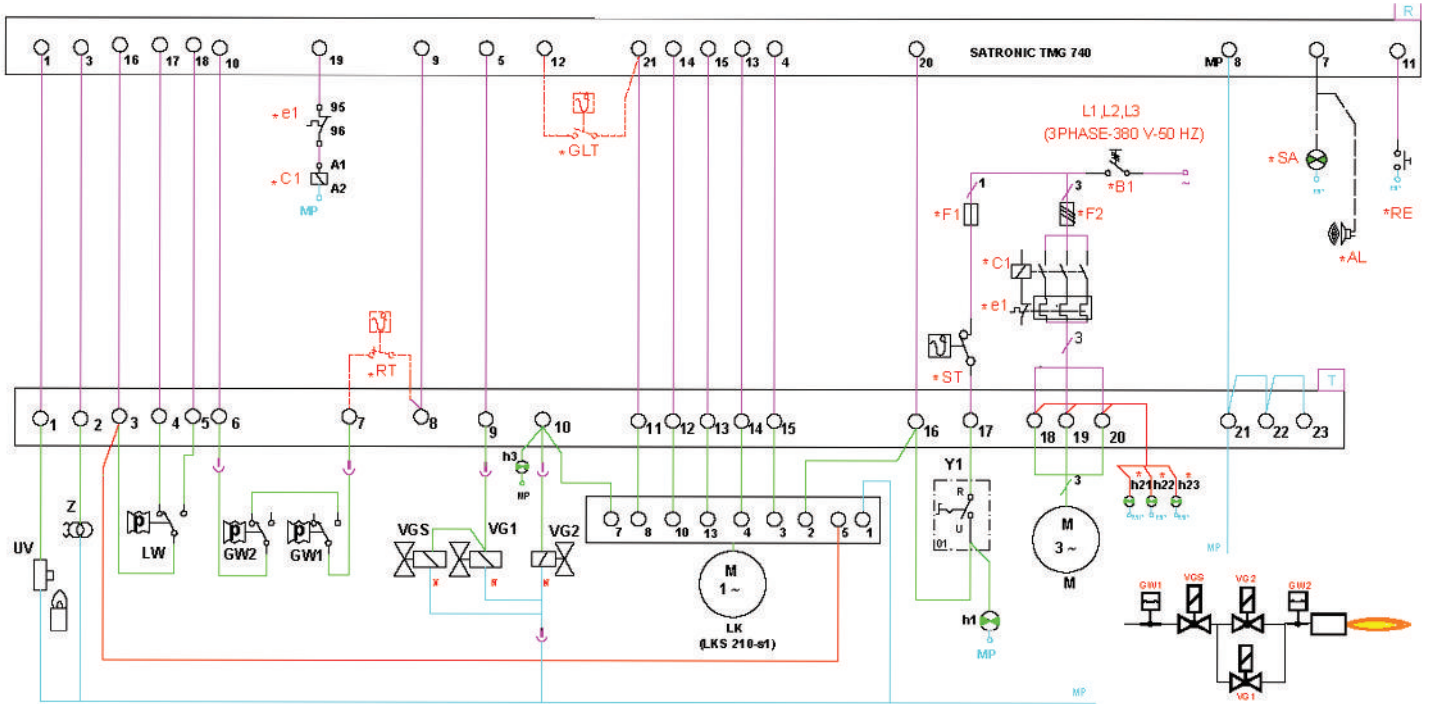
مدل	نوع سوخت	نحوه عملکرد
GNG 90.20	گاز طبیعی	دو مرحله ای
GNG90.25	گاز طبیعی	دو مرحله ای
GNG90.30	گاز طبیعی	دو مرحله ای

### مشخصات فنی

▼ GNG90.30	▼ GNG90.25	▼ GNG90.20	PART
Satronic TMG740-SHOKOUH TNG740	Satronic TMG740-SHOKOUH TNG740	Satronic TMG740-SHOKOUH TNG740	رله
Motogen /3Kw / 3-2800 rpm/380 v/	Motogen /2.2Kw / 3-2800 rpm/380 v/	Motogen /3Kw / 3-2800 rpm/380 v/	الکترو موتور فن
LANDIS--2Stage--200mbar--SKP 10 OR SKP 15 ACTUATOR	LANDIS--2Stage--200mbar--SKP 10 OR SKP 15 ACTUATOR	LANDIS--2Stage--200mbar--SKP 10 OR SKP 15 ACTUATOR	شیربرقی اطمینان
DUNGS--BRAHMA-HONEWELL--KROM 1" --1stage--200 mbar--slow openenig	DUNGS-BRAHMA-HONEWELL-KROM 1" --1stage--200 mbar--slow openenig	DUNGS--BRAHMA-HONEWELL--KROM 1" --1stage--200 mbar--slow openenig	شیربرقی گاز ۱
DUNGS--BRAHMA-HONEWELL--KROM 1 1/2" --1stage--200 mbar--slow openenig	DUNGS-BRAHMA-HONEWELL-KROM 1 1/2" --1stage--200 mbar--slow openenig	DUNGS--BRAHMA-HONEWELL--KROM 1 1/2" --1stage--200 mbar--slow openenig	شیربرقی گاز ۲
DUNGS-KROM--5-50 mbar	DUNGS-KROM 5-50 mbar	DUNGS-KROM--5-50 mbar	کنترل فشار گاز ۱
DUNGS-KROM--30-150 mbar	DUNGS-KROM--30-150mbar	DUNGS-KROM--30-150 mbar	کنترل فشار گاز ۲
DUNGS-KROM--0.9-3 mbar	DUNGS-KROM-30-150mbar	DUNGS-KROM--0.9-3 mbar	کنترل فشار هوا
ترانس الترونیک ساخت ایر ان 15 KV	DUNGS-KROM 0.9-3 mbar	ترانس الترونیک ساخت ایر ان 15 KV	ترانس جرقه
CONECTRON--LKS 210--مکانیکی	ترانس الترونیک ساخت ایر ان 15 KV	CONECTRON--LKS 210--مکانیکی	موتور دمپر هوا
SATRONIC UVZ 780 OR LANDIS QRA 2	CONECTRON--LKS160--مکانیکی	SATRONIC UVZ 780 OR LANDIS QRA 2	فتوسل
میله یونیزاسیون	میله یونیزاسیون	میله یونیزاسیون	سنسور شعله گاز
280*120-28	280*100*28	280*120-28	فن
2"-1/2"	2"-1/2"	2"- 1/2"	فیلتر گاز
0-160 mbar	0-160 mbar	0-160 mbar	مانومتر
مدار کامل کنترل فرمان و قدرت مشعل شامل رله کنترل و کلید فرمان عملکرد (موتاز کامل)	مدار کامل کنترل فرمان و قدرت مشعل شامل رله کنترل و کلید فرمان عملکرد (موتاز کامل)	مدار کامل کنترل فرمان و قدرت مشعل شامل رله کنترل و کلید فرمان عملکرد (موتاز کامل)	تابلو برق

شماره	نام قطعه
۱	فیلتر گاز
۲	شیردستی گاز
۶۹۳	شیر پوش باتون
۷۹۴	مانومتر
۵	رگولاتور
۸	کنترل فشار گاز ۲
۹	شیربرقی گاز اطمینان
۱۰	شیربرقی گاز ۲
۱۱	کنترل فشار گاز ۱
۱۲	شیربرقی گاز ۱
۱۳	سوخت پاش
۱۴	کنترل فشار هوا
۱۵	فن هوادهی





علامت اختصاری

کلید فاز ورودی به رله کنترل	Y1
رله بیمتال	E1
بوئین کنتاکتور الکتروموتور	C1
ترموستات ایمنی	RT
ترموستات شیر برقی 2	GLT
اتصال سیم نول	N,MP
کلید اصلی برق ورودی به تابلو	B1
برق سه فاز	L1,L2,I3
فیوز برق حفاظت موتور فن	F3
فیوز برق برای رله کنترل	F1
سوئیچ کنترل فشار هوا	LW
ترموستات حد	ST

علامت اختصاری

شیر برقی گاز 2	VG2
شیر برقی گاز 1	VG1
ترانسفورمر جرعه	Z
موتور دمپر کنترل جریان هوا	LK
الکتروموتور فن هوادهی	M
سوئیچ کنترل فشار گاز	GW
فتوسل ساترونیک	UV
چراغ سیگنال فاز رله کنترل	H1
چراغ سیگنال فرمان شیر 2	H3
چراغ سیگنال برق سه فاز ورودی	H21,H22,H23
آلارم ریست رله کنترل	SA, AL
آلارم ریست راه دور رله کنترل	Ev