

صنایع الکتروپمپ رایان

 **Rayan**
Electro-Pump Ind. Co.

پمپ تک پروانه سانتریفیوژ **ETA**
Single-Impeller centrifuge pump



پمپ های گریز از مرکز: ETA- ETA4

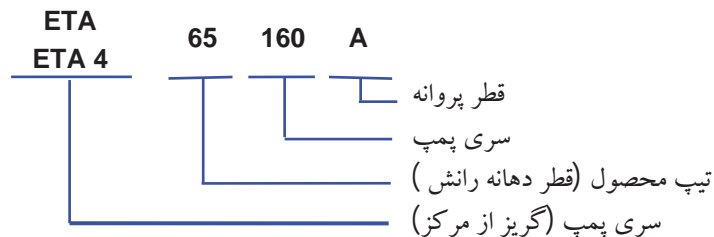
عدد 4 به معنای استفاده از موتور 4 قطبی یا 1450 دور میباشد لذا هر جا ETA4 مشاهده گردید به معنای پمپ با دور 1450 میباشد.

- این پمپ ها از لحاظ ساختار پمپ نرمال (N) بوده و به آنها حلزونی نیز گفته می شود.
- پمپ های یک طبقه که از قسمت انتها مکش دارند.
- یاتاقان های آن متشکل از دو بلبرینگ می باشد.
- مسیر رانش و مکش در یک راستا بوده و نسبت به هم زاویه 90 درجه دارند.
- پمپ های معمول با نوار گرافیتی (پکینگ) آب بندی می گردند.
- **در صورت درخواست امکان نصب مکانیکال سیل ممکن می باشد.**
- در این حالت بر روی شافت پمپ در محل آبنندی؛ بوش قابل تعویض از جنس استنلس استیل منظور گردیده است.
- در صورت نیاز می توان مجموعه شافت؛ پروانه و پایه یاتاقان پمپ را از قسمت متصل به موتور پمپ جدا نمود؛ و برای تعمیر نیازی به باز نمودن محفظه رانش و مکش از مدار پمپاژ نیست.

شرایط استفاده:

- درجه حرارت سیال از 10- تا 90+ درجه سانتی گراد.
- دمای محیط تا 40 درجه سانتی گراد.
- حداکثر فشار کاری تا 10 بار.

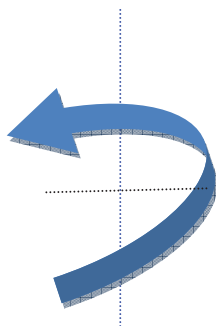
نحوه نام گذاری :



موارد کاربرد:

- محصولات عمومی برای پمپاژ مایعات تمیز و بدون مواد ساینده و غیرقابل انفجار و سیالاتی که برای قطعات چدنی پمپ مضر نباشد، مناسب است.
- برای آب آشامیدنی.
- برای سیستم های گرمایش و سرمایش و سیرکولاسیون.
- برای پمپاژ پسماندها
- برای بوسترپمپ های آتشنشانی
- برای آبیاری و سیستم های آبیاری تحت فشار

جهت گردش پمپ :



هنگامیکه به پمپ ETA,ETA4 از روبرو (دهانه مکش) نگاه کنیم باید به خلاف گردش عقربه های ساعت گردش کند.

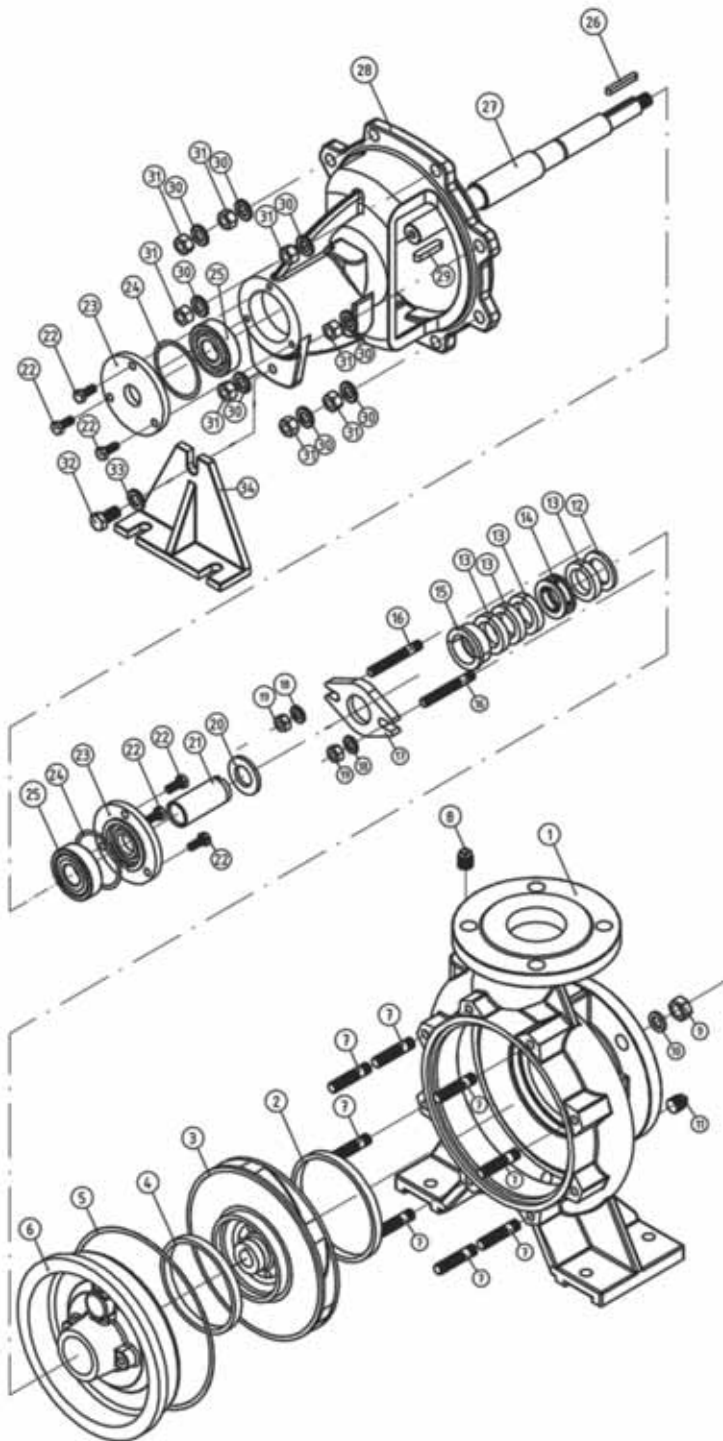
جدول جنس قطعات پمپ ETA , ETA4

| جنس قطعه بر اساس سیال مورد پمپاژ | | | | نام قطعه | کد قطعه | ردیف |
|-------------------------------------|-----------------|-----------------|-----------------|-----------------------|---------|------|
| آب دارای املاح مضر ؛ نمک یا آب دریا | | آبهای معمولی | | | | |
| استنلس استیل | AISI 316 | چدن | Cast Iron GG-25 | محفظه رانش و مکش | 601 | 1 |
| استنلس استیل | AISI 316 | چدن | Cast Iron GG-25 | رینگ محفظه رانش و مکش | 613 | 2 |
| استنلس استیل | AISI 316 | چدن | Cast Iron GG-25 | پروانه | 614 | 3 |
| استنلس استیل | AISI 316 | چدن | Cast Iron GG-25 | رینگ محفظه یاتاقان | 613 | 4 |
| کاغذ | Paper Ring | کاغذ | Paper Ring | واشر کاغذی | 733 | 5 |
| استنلس استیل | AISI 316 | چدن | Cast Iron GG-25 | سرپوش محفظه یاتاقان | 694 | 6 |
| استنلس استیل | AISI 316 | فولاد گالوانیزه | Galvanized | پیچ دوسر دنده | 725 | 7 |
| استنلس استیل | AISI 316 | فولاد گالوانیزه | Galvanized | درپوش | 766 | 8 |
| استنلس استیل | AISI 316 | فولاد گالوانیزه | Galvanized | مهره سر شافت | 619 | 9 |
| استنلس استیل | AISI 316 | فولاد گالوانیزه | Galvanized | واشر تخت | 733 | 10 |
| استنلس استیل | AISI 316 | فولاد گالوانیزه | Galvanized | درپوش | 766 | 11 |
| فولاد | CK - 45 | فولاد | CK - 45 | واشر فشار | 681 | 12 |
| نوار گرافیتی | Graphite Strip | نوار گرافیتی | Graphite Strip | نوار گرافیتی | 700 | 13 |
| پلیمر فشرده | Hard Polymer | پلیمر فشرده | Hard Polymer | رینگ خنک کاری | 699 | 14 |
| چدن | Cast Iron GG-25 | چدن | Cast Iron GG-25 | حلقه محفظه آب بندی | 634 | 15 |
| استنلس استیل | AISI 316 | فولاد گالوانیزه | Galvanized | پیچ دو سر دنده | 725 | 16 |
| استنلس استیل | AISI 316 | چدن | Cast Iron GG-25 | عینکی | 698 | 17 |
| استنلس استیل | AISI 316 | فولاد گالوانیزه | Galvanized | واشر تخت | 733 | 18 |
| استنلس استیل | AISI 316 | فولاد گالوانیزه | Galvanized | مهره | 729 | 19 |
| لاستیک | Rubber | لاستیک | Rubber | آب پخش کن | 711 | 20 |
| استنلس استیل | AISI 316 | فولاد | CK - 45 | بوش پروانه | 615 | 21 |
| استنلس استیل | AISI 316 | فولاد گالوانیزه | Galvanized | پیچ گلدار | 726 | 22 |
| استنلس استیل | AISI 316 | چدن | Cast Iron GG-25 | درپوش یاتاقان | 697 | 23 |
| کاغذ | Paper Ring | کاغذ | Paper Ring | واشر کاغذی | 733 | 24 |
| استاندارد | Standard | استاندارد | Standard | بلبرینگ | 538 | 25 |
| استنلس استیل | AISI 316 | فولاد | CK - 45 | خار پروانه | 720 | 26 |
| استنلس استیل | AISI 316 | فولاد | CK - 45 | شافت | 617 | 27 |
| چدن | Cast Iron GG-25 | چدن | Cast Iron GG-25 | پایه یاتاقان | 650 | 28 |
| فولاد | CK - 45 | فولاد | CK - 45 | خار کوپلینگ | 720 | 29 |
| فولاد گالوانیزه | Galvanized | فولاد گالوانیزه | Galvanized | واشر تخت | 733 | 30 |
| فولاد گالوانیزه | Galvanized | فولاد گالوانیزه | Galvanized | مهره | 729 | 31 |
| فولاد گالوانیزه | Galvanized | فولاد گالوانیزه | Galvanized | پیچ گلدار | 726 | 32 |
| فولاد گالوانیزه | Galvanized | فولاد گالوانیزه | Galvanized | واشر تخت | 733 | 33 |
| چدن | Cast Iron GG-25 | چدن | Cast Iron GG-25 | پایه گونیا | 649 | 34 |

محصولات ویژه :

- قطعات پمپ های ETA ، ETA4 می توانند از آلیاژهای استنلس استیل یا از آلیاژهای برنزی یا چدن داکتیل تولید شوند.
- این محصولات ویژه برای پمپاژ آب دریا ، آبهای دارای نمک یا املاح مضر برای چدن معمولی مورد استفاده قرار میگیرند.
- در صورت درخواست کلیه پمپ ها با مکانیکال سیل تولید و تحویل می گردند.

نقشه انفجاری پمپ ETA , ETA4



| نام و مشخصات قطعات پمپ | | | |
|------------------------|-----------------------|---------------|---------|
| جنس | نام قطعه | شماره در نقشه | کد قطعه |
| Cast Iron GG-25 | محفظه رانش و مکش | 1 | 601 |
| Cast Iron GG-25 | رینگ محفظه رانش و مکش | 2 | 613 |
| Cast Iron GG-25 | پروانه | 3 | 614 |
| Cast Iron GG-25 | رینگ محفظه یاتاقان | 4 | 613 |
| Paper Ring | واشر کاغذی | 5 | 733 |
| Cast Iron GG-25 | سربوش محفظه یاتاقان | 6 | 694 |
| Galvanized | پیچ دوسر دنده | 7 | 725 |
| Galvanized | درپوش | 8 | 766 |
| Galvanized | مهره سر شافت | 9 | 619 |
| Galvanized | واشر تخت | 10 | 733 |
| Galvanized | درپوش | 11 | 766 |
| CK - 45 | واشر فشار | 12 | 681 |
| Graphite Strip | نوار گرافیتی | 13 | 700 |
| Hard Polymer | رینگ خنک کاری | 14 | 699 |
| Cast Iron GG-25 | حلقه محفظه آب بندی | 15 | 634 |
| Galvanized | پیچ دو سر دنده | 16 | 725 |
| Cast Iron GG-25 | عینکی | 17 | 698 |
| Galvanized | واشر تخت | 18 | 733 |
| Galvanized | مهره | 19 | 729 |
| Rubber | آب پخش کن | 20 | 711 |
| CK - 45 | بوش پروانه | 21 | 615 |
| Galvanized | پیچ گلدار | 22 | 726 |
| Cast Iron GG-25 | درپوش یاتاقان | 23 | 697 |
| Paper Ring | واشر کاغذی | 24 | 733 |
| Standard | بلبرینگ | 25 | 538 |
| CK - 45 | خار پروانه | 26 | 720 |
| CK - 45 | شافت | 27 | 617 |
| Cast Iron GG-25 | پایه یاتاقان | 28 | 650 |
| CK - 45 | خار کوپلینگ | 29 | 720 |
| Galvanized | واشر تخت | 30 | 733 |
| Galvanized | مهره | 31 | 729 |
| Galvanized | پیچ گلدار | 32 | 726 |
| Galvanized | واشر تخت | 33 | 733 |
| Cast Iron GG-25 | پایه گونیا | 34 | 649 |