

الکتروپمپ خطی (In Line):

NFV, NFV4



- این محصولات به صورت عمودی نصب میشوند.
- فلنج رانش و مکش در یک راستا قرار دارند.
- قطر فلنج رانش و مکش یکسان میباشد.
- پمپ به سیل مکانیکی مجهز است.
- شافت پمپ از جنس استنلس استیل است.
- الکتروموتور و پمپ به وسیله فلنج به یکدیگر متصل میگرددند.
- الکتروموتور از نوع القایی دو یا چهار قطبی است.
- فرکانس 50Hz, کلاس عایقی F
- درجه حفاظت IP 54 ؛ IP 55

شرایط استفاده:

- درجه حرارت سیال از ۱۰- تا ۹۰+ درجه سانتیگراد.
- در صورت استفاده از مکانیکال سیل خاص درجه حرارت سیال از ۱۰- تا ۱۴۰+ درجه سانتیگراد.
- دمای محیط تا ۴۰ درجه سانتیگراد.
- حداکثر فشار کاری تا ۱۰ بار.

موارد کاربرد:

- سیستم های گرمایش و سرمایش
- سیرکولاسیون
- دائم کار

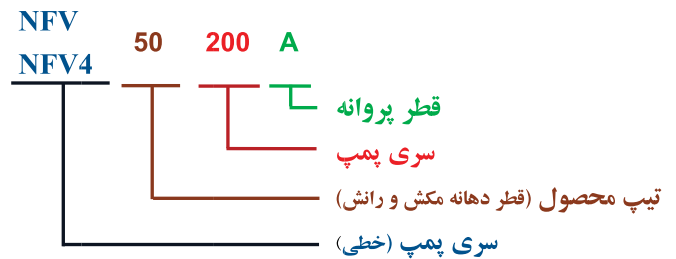
مشخصات خاص:

- ارائه الکتروموتور با فرکانس 60Hz
- ارائه الکتروپمپ با دور متغیر

توجه:

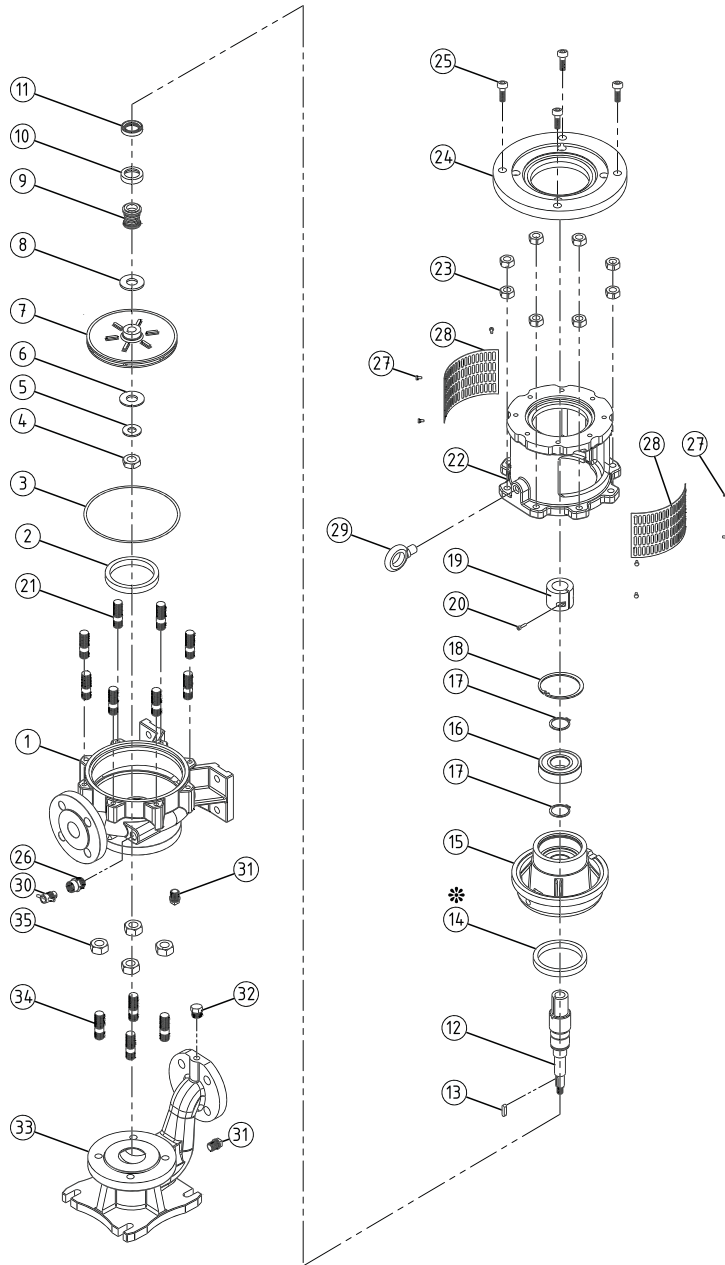
- محصولات میبایست در انبار سرپوشیده با دمای بین ۵ تا ۴۰ درجه سانتیگراد نگهداری گردند.

نحوه نام گذاری:



جدول جنس قطعات و نقشه انفجاری پمپ

NFCV, NFNV, NFNV4, NFV, NFV4



کد قطعه	شماره در نقشه	نام قطعه	جنس قطعه
601	1	محفظه رانش و مکش	چدن GG-20
613	2	رینگ محفظه رانش و مکش	چدن GG-20
733	3	واشر کاغذی	Paper Ring
729	4	مهره سر شافت	Galvanized
730	5	واشر تخت	Galvanized
733	6	واشر فنی	Galvanized
614	7	پروانه	چدن GG-20
681	8	واشر زیر سیل مکانیکی	استنلس استیل AISI 420
708	9	سیل مکانیکی	Carbon-Ceramic-Viton
634	10	مقر سیل مکانیکی	برنز G-CuZn25Al5
735	11	کاسه نمد	NBR
617	12	شافت	استنلس استیل AISI 420
720	13	خار پروانه	CK - 45
613	14*	رینگ محفظه یاتاقان	چدن GG-20
694	15	محفظه یاتاقان	چدن GG-20
538	16	بلبرینگ	Standard
736	17	خار فنی	C60/C70
736	18	خار فنی	C60/C70
633	19	بوش چاکنت	CK45
727	20	پیچ آلن	فولاد 12.9
725	21	پیچ دوسر دنده	Galvanized
625	22	رابط	چدن GG-20
729	23	مهره	Galvanized
552	24	فلنج	چدن GG-20
727	25	پیچ آلن	فولاد 8.8
625	26	تبدیل	Galvanized
726	27	پیچ	Galvanized
749	28	توری	استنلس استیل AISI 304
705	29	پیچ قلاب	فولاد C 15E
	30	شیر هواگیری	برنز
766	31	پیچ تخلیه	Galvanized
707	32	پیچ هواگیری	Galvanized
626	33	پایه محفظه مکش	چدن GG-20

* بعضی از تپ ها دارای رینگ سرپوش محفظه یاتاقان میباشند