



شرکت تولید تجهیزات سنگین - هپکو



مدل نشان داده شده ممکن است شامل تجهیزات سفارشی باشد

لودر LW500K

Wheel Loader

توان موتور: 220 اسب بخار
وزن عملیاتی: 18000 کیلوگرم
حجم باکت: 3 متر مکعب

شرکت ماشین آلات آفتاب شرق (متعلق به شرکت هپکو)
WWW.HEPCOIR.COM



سیستم هیدرولیک

پمپ دنده ای	نوع پمپ هیدرولیک	Working pump
17.5 mpa	فشار سیستم	pressure Sys.
100 ml/r	دبی پمپ ادوات	Displacement

فرمان

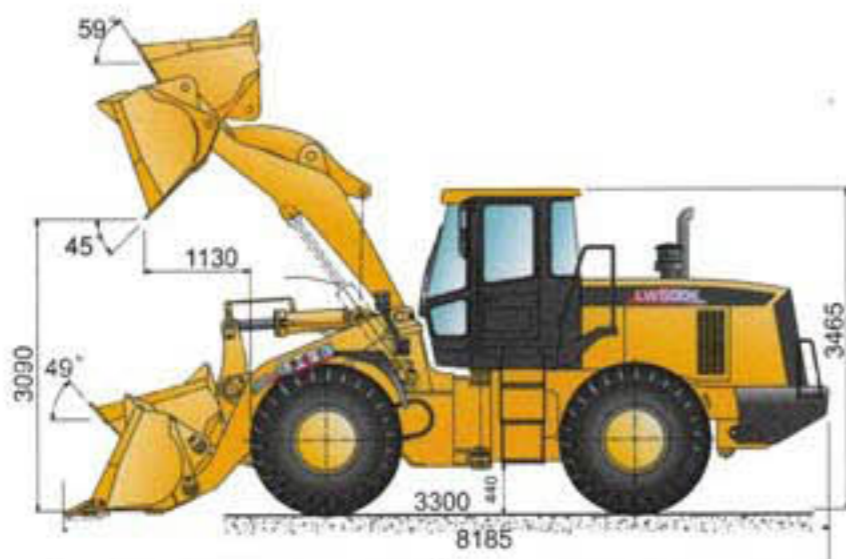
کمر شکن تمام هیدرولیک	نوع	Type
±38°	زاویه فرمان	Max.angle
16 mpa	فشار هیدرولیک سیستم فرمان	Steering pressure
80 ml/r	حجم روغن پمپ فرمان	Oil pump displacement

مشخصات

11.5 s	زمان سیکل کار(کل)	Operating time
<7	زمان بالا رفتن باکت	Lift
165 kn	حداکثر نیروی کششی	Max.drawing force
170 kn	حداکثر نیروی برش خاک	Max.breaking force
18000 kg	وزن عملیاتی	Operating weight
5000 kg	میزان بارگیری	Rated load
3 m ³	حجم باکت	Bucket capacity
2.5 m ³	حجم باکت معدنی	Bucket struck capacity

مدل LW500 با گیربکس هیدرومکانیک

	گیربکس هیدرومکانیکال	Transmission
XCMG 2BF315A	کمپانی سازنده و مدل	Make& model
	نوع	Type
F2/R1	سرعت	Speed
11.5,37.0 km/h	سرعت به جلو	Forward speed Max.
16.5 km/h	سرعت به عقب	Reverse speed Max.



مشخصات موتور

CAT C6121-SC11B220GB1	نام موتور و مدل	Engine
164KW/220hp	قدرت موتور	Type&name
2200r/min	حداکثر دور موتور	Rated power
834nm/1400r/min	حداکثر گشتاور	Max.torque
10.5 lit	حجم موتور	Displacement

گیربکس در دو مدل

ZF4WG-200	کمپانی سازنده و مدل	Make&model
فرمان برقی، هیدرولیکی پاور شیفت	نوع	Type
دسته دنده برقی	کنترل	Control
F4/R3	سرعت	Speeds
6.0,11.0,22.0,35.0 km/h	سرعت به جلو	Forward speed
6.0,11.0,33.0 km/h	سرعت به عقب	Revers speed

اکسل

XCMG	سازنده	Manufacture
ثابت /Fix	اکسل جلو	Front axle
متحرک نوسانی	اکسل عقب	Rear axle
±12°	نوسان	Oscillating

سیستم ترمز

هوا پشت روغن، هر چهار چرخ	نوع	Type
786 Kpa	فشار سیستم ترمز	Brake pressure
کفشکی و با نیروی فنر برگشت	ترمز پارک	Parking brake

لاستیک

Tubeless / تیوپلس	نوع	Type
23.5*25-16pr(L3)	مشخصات	Specification

