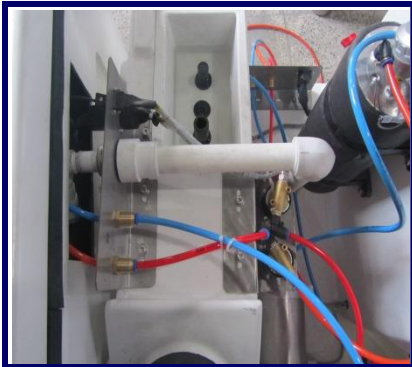


# دستگاه خوردگی درمه نمک

## Salt Spray.Dual Function Cabinet Test



مدل ۴۰۰ لیتری



شرکت طراحی و تجهیز رادیان نوآور  
با مسئولیت محدود

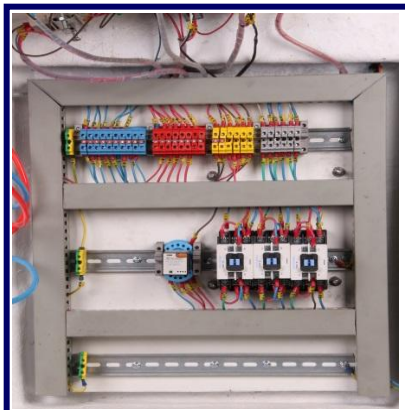
گروه تاج اسکرین

104 - 1042

104 - 1082

104 - 1122

ظرفیت دیگر با سفارش



گروه آنالوگ دیجیتال

104 - 1041

104 - 1081

104 - 1121

ظرفیت دیگر با سفارش

جاده آبعلی ، منطقه صنعتی خرمداشت ، بعد از سیاه سنگ ، ۱۸ متری قائم ، نبش دانش ۵ ، پلاک ۱۰۲

تلفن ۷۶۲۱۹۱۲۳ - ۷۶۲۱۹۱۱۳ - ۷۶۲۱۹۱۰۷ فاکس ۷۶۲۱۹۰۸۶ کد پستی ۱۶۵۳۳۹۴۱۰۸

E-Mail : [Info@rna.co.ir](mailto:Info@rna.co.ir) URL : <http://www.rna.co.ir>



**مدل ۸۰۰ و ۱۲۰۰ لیتری**

**مطابق با استاندارد :**

**ISO 3769 = ASTM B117 = DIN 50021 = BS AU148 = JIS  
Z2371**

**NF X41002 = ISIRI 2400**

**توضیحات اساسی و مهم :**

• کلیه صفحات و تجهیزات بکار برده شده در دستگاه از جنس استنلیس استیل ۳۰۴ میباشد .

• سیلندر اشباع و بلوور از جنس استنلیس استیل .

• کلیه قطعات و لوازم الکترونیکی از برندهای معتبر جهان .

**مدل کنترل با تاج اسکرین :**

• از نوع HMI (نسل جدید LCD) کاملاً لمسی .

• کنترل عمل دستگاه کلاً اتوماتیک بوده و قابلیت ثبت و نمایش انواع المانهای مورد نظر را دارا میباشد .

• مجهز به سیستم برنامه ریزی و تعیین تستها منطبق با استاندارد .

• ثبت و دریافت گزارش تست .

جاده آبعلی ، منطقه صنعتی خرمدشت ، بعد از سیاه سنگ ، ۱۸ متری قائم ، نبش دانش ۵ ، پلاک ۱۰۲

تلفن ۷۶۲۱۹۱۲۳ - ۷۶۲۱۹۱۱۳ - ۷۶۲۱۹۱۰۷ فاکس ۷۶۲۱۹۰۸۶ کد پستی ۱۶۵۳۳۹۴۱۰۸

E-Mail : [Info@rna.co.ir](mailto:Info@rna.co.ir) URL : <http://www.rna.co.ir>

## کاربرد دستگاه خوردگی در مه نمک :

ایجاد شرایط خوردگی تسریع شده به روش پاشش محلول آب نمک بصورت ذرات معلق در هوا ( مه نمک ) با ترکیبی تعریف شده و تحت شرایط ثابت دما و فشار جهت بررسی و تعیین پایداری قطعات فلزی روکش شده توسط رنگ ، آبکاری و ...

## کاربرد نوع متداول :

تست خوردگی تسریع شده به روش اسپری مه نمک . با محلول مخرب ترکیبی متشکل از ۰.۵٪ کلرور سدیم و ۹۵٪ آب مقطر ( محلول آب نمک ) با درجه خلوص مشخص بصورت ذرات معلق در هوا ( مه نمک ) ایجاد شده که بصورت مداوم تحت شرایط ثابت دما و فشار هوا ، طی ساعات مشخص روی قطعه می نشیند .

## کاربرد نوع متوالی ( سیکلی ) :

تست زنگ زدگی تسریع شده به روش پروهیشن Prohesion با محلول مخرب ترکیبی رقیقتر متشکل از ۰.۳۵٪ سولفات آمونیوم و ۰.۰۵٪ کلرور سدیم به همراه آب مقطر ، که این ترکیب را محلول هریسون می نامند که بصورت متوالی با فواصل زمانی معین ( بین ۱ تا ۶ ساعت ) جهت اسپری نمودن محلول و دمیدن هوای گرم به داخل کابین تست بوجود می آید .  
در روش پروهیشن بدلیل اینکه قطعه در معرض دمیدن اکسیژن (هوای گرم با دمای ۳۵ درجه) قرار خواهد گرفت و متوالیاً خشک و مرطوب می گردد .  
در این فرآیند ، زنگ زدگی سریعتر از روش متداول ظاهر می گردد .  
کاربرد استاندارد فرانسه :

در پی تدوین استاندارد پژو فرانسه ، موارد بشرح ذیل جهت ایجاد شرایط پایدار و قابل قبول به مجموعه دستگاه خوردگی در مه نمک افزوده میگردد :

- نصب المنت جهت پیش گرم نمودن محلول .
- نصب موتور همزن در مخزن محلول .
- نصب کنترل دمای محلول در تابلوی فرمان .
- نصب شناور جهت کنترل سطح آب در مخزن محلول .

جاده آبعلی ، منطقه صنعتی خرمدشت ، بعد از سیاه سنگ ، ۱۸ متری قائم ، نبش دانش ۵ ، پلاک ۱۰۲

تلفن ۷۶۲۱۹۱۲۳ - ۷۶۲۱۹۱۱۳ - ۷۶۲۱۹۱۰۷ فاکس ۷۶۲۱۹۰۸۶ کد پستی ۱۶۵۳۳۹۴۱۰۸

E-Mail : [Info@rna.co.ir](mailto:Info@rna.co.ir) URL : <http://www.rna.co.ir>

## مشخصات فنی دستگاه :

بدنه از جنس فایبرگلاس که به روش قالبگیری و دارای استحکام و پایداری در مقابل خوردگی و نصب شده بر روی شاسی فلزی غیر آهنی با پوشش ضد زنگ و مجهز به چرخ جهت سهولت در جابجایی .

کابین از جنس فایبرگلاس قالبگیری شده و مجهز به گرمکن های الکتریکی جهت توزیع یکنواخت دمای کابین که با سنسورهای حساس و سیستم کنترل دمای دیجیتال هدایت میگردد و داخل کابین مجهز به راک از جنس پلکسی گلاس جهت استقرار نمونه های آزمایشی در زوایای مختلف .

سیستم پاشش محلول ( نازل ) از جنس پلکسی گلاس شفاف میباشد .

سیلندر اشباع از جنس استنلیس استیل ۳۰۴ با گرمکن الکتریکی و سیستم کنترل دما با سنسور حساس و ترموستات دیجیتال و مجهز به سیستم کنترل سطح آب خودکار .

دارای رگلاتور تنظیم هوای ورودی به دستگاه با قابلیت 12 Bar فشار و مانومتر نشان دهنده آنالوگ بر حسب BAR و PSI با دقت 0.2 Bar

مخزن ذخیره محلول از جنس فایبرگلاس و پایدار در مقابل خوردگی با حجم 120 Liter .

دیگر تجهیزات تعبیه شده در دستگاه شامل : شیرهای برقی ، شیلنگهای فشار قوی ، فیتینگها ، مدار پنوماتیک ، فیوز مینیاتوری ، کنتاکتورها ، رله و دیگر موارد از بهترین کمپانیهای جهان میباشد .

ظرفیت	ابعاد داخلی طول-عمق-ارتفاع	ابعاد خارجی طول-عمق-ارتفاع	آنالوگ دیجیتال	تاچ اسکرین
400 Liter	80×70×80	130×80×150	104- 1041	104- 1042
800 Liter	80×70×150	130×80×220	104-1081	104-1082
1200 Liter	80×70×220	130×80×290	104-1201	104-1202

جاده آبعلی ، منطقه صنعتی خرمدشت ، بعد از سیاه سنگ ، ۱۸ متری قائم ، نبش دانش ۵ ، پلاک ۱۰۲

تلفن ۷۶۲۱۹۱۲۳ - ۷۶۲۱۹۱۱۳ - ۷۶۲۱۹۱۰۷ فاکس ۷۶۲۱۹۰۸۶ کد پستی ۱۶۵۳۳۹۴۱۰۸

E-Mail : [Info@rna.co.ir](mailto:Info@rna.co.ir) URL : <http://www.rna.co.ir>