

Faraz Paye Co. (Knowledge-based)

Manufacturer, Consulting & Executive
New Generation of Waterproofing Systems

شرکت فراز پایه البرز (دانش بنیان)

تولید کننده، مشاور و مجری سیستم های نوین آب بندی



طبق مطالعات انجام شده، پوشش های آب بند پایه پلیمری در مقایسه با سیستم های پایه قیری دارای انعطاف پذیری و الاستیسیته بهتر، طول عمر و مقاومت گرمایی بالاتری هستند.



MCI Modified Copolymeric Isolator

عایق رطوبتی اصلاح شده کوپلیمری

« شرح محصول

این عایق رطوبتی محصولی دو جزئی می باشد که بر اساس گزارش تحقیقاتی نشریه شماره گ- ۴۵۲ مرکز تحقیقات ساختمان و مسکن وزارت مسکن و شهرسازی به عنوان یک غشای سیال سرد اجرا بر پایه سیمان پلیمری و دیسپرسیون های استایرن آکریلیکی با قابلیت انعطاف پذیری و کشسانی بالا، جهت آب بندی تمامی سطوح بتنی و غیر بتنی کاربرد دارد. این محصول به صورت نیمه جامد بر روی سطوح اجرا شده و پس از خشک شدن تشکیل لایه ای انعطاف پذیر، ۱۰۰٪ آب بند، با چسبندگی بسیار بالا (حدود ۲ مگاپاسکال) را می دهد.

در طبقه بندی مواد آب بندی در دنیا به واسطه این که اجرای این محصول همانند اجرای پوشش های رنگ می باشد، از این محصول به عنوان یک رنگ آب بند پلیمری پایه سیمانی (Polymer Cement-Based Waterproof Paint) یاد می شود.

در نظر داشته باشید در طی فرآیندهای توسعه و بهبود فرمولاسیون محصول جهت افزایش کشسانی و مقاومت بالاتر، در تولید عایق های رطوبتی MCI تولید شده از سال ۹۷ تاکنون از مقادیری الیاف نیز استفاده شده است تا ترک خوردگی در این محصول به حداقل برسد.

« استانداردها

مشخصات فنی این محصول براساس استانداردهای بین المللی ذیل ارزیابی می باشد.

ASTM C836 ASTM D412 ASTM D1149
ASTM D624 ASTM D4541



ELBACERT

WWW.FARAZPAYE.COM
FARAZPAYE@GMAIL.COM
+98-(0)26-33 35 24 23
+98-(0)26-33 35 22 86

Faraz Paye Co. (Knowledge-based)

Manufacturer, Consulting & Executive
New Generation of Waterproofing Systems

شرکت فراز پایه البرز (دانش بنیان)

تولید کننده، مشاور و مجری سیستم های نوین آب بندی



« موارد کاربرد »

آب بندی تمام فضای تر (wet area) ساختمان از جمله:



آب بندی سرویس های
بهداشتی



آب بندی پشت بام



آب بندی بالکن ها



آب بندی بالکن ها



آب بندی دیوارهای
حایل



ELBACERT

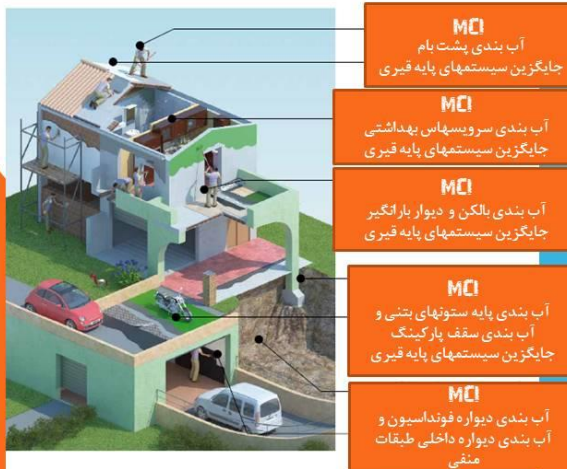
www.FARAZPAYE.com
FARAZPAYE@gmail.com
+98-(0)26-33 35 24 23
+98-(0)26-33 35 22 86



- مقاوم در برابر تابش نور خورشید (اشعه UV)
- غیر رسمی در تماس با آب شرب (جهت آب بندی مخازن آب شرب)
- عدم جلوگیری از تنفس بتن
- سهولت اجرا با استفاده قلمو و غلطک رنگریزی

- آب بندی چاله آسانسور
- آب بندی مخازن آب شرب بتنی، سنگی، آجری
- آب بندی استخر و آب نماها
- آب بندی و ایزولاسیون سطوح تصفیه خانه های آب و فاضلاب
- پوشش خطوط بتنی انتقال آب و فاضلاب

عایق رطوبتی (MCI (Modified Co-polymeric Isolator) در ساختمان



شرکت فراز پایه البرز
مشاور، تولید کننده و مجری سیستم های نوین آب بندی

تلفن واحد مشاوره و پشتیبانی: ۰۲۶۳۲۶۱۴۰
تلفن نمایشگاه و دفتر فروش: ۰۲۶۴۲۲۴۲۶۹

- MCI**
آب بندی پشت بام
جایگزین سیستم های پایه قیری
- MCI**
آب بندی سرویس های بهداشتی
جایگزین سیستم های پایه قیری
- MCI**
آب بندی بالکن و دیوار بارانگیر
جایگزین سیستم های پایه قیری
- MCI**
آب بندی پایه ستون های بتنی و
آب بندی سقف پارکینگ
جایگزین سیستم های پایه قیری
- MCI**
آب بندی دیواره فونداسیون و
آب بندی دیواره داخلی طبقات
متنی

An appropriate waterproofing will allow your building to live longer without maintenance.

New Generation of Waterproofing Systems

WWW.FARAZPAYE.IR

« خواص و اثرات

- ۱۰۰٪ آب بند
- دارای قابلیت پل زدن بر روی ترک های موین (Crack Bridging)
- چسبندگی عالی به انواع سطوح بتنی، فولادی، گچی و انواع مصالح ساختمانی
- قابلیت اجرا بر روی سطوح بتنی فقط ۴۸ ساعت پس از بتن ریزی
- مقاوم در برابر تغییرات دمایی (+۸۰ ~ -۴۰)
- توانایی ازدیاد طول و انعطاف پذیری بسیار زیاد
- دارای قابلیت اجرای انواع روسازی بر روی آن
- رنگ پذیر دارای قابلیت تولید در رنگ های مختلف
- مقاوم در برابر نفوذ آب و یون های مخرب از قبیل کلر و سولفات
- مقاوم در برابر سایش
- مقاوم در برابر مواد قلیایی و اسید های غیر آلی



« آماده سازی سطح »

- سطح زیرکار می بایست عاری از وجود هرگونه چربی، روغن و مواد زائد باشد.
- سطح زیرکار با استفاده از روش های مختلف مکانیکی از جمله سندبلاست و یا با استفاده از واتر جت از وجود هرگونه لایه های سست به زدوده شود.
- تمام سطوح ناصاف، کرمو و ترک خورده می بایست با استفاده از یک ملات ترمیمی پایه سیمانی به فرمول ۳ پیمانانه سیمان، ۱ پیمانانه پودر سنگ و ۱ پیمانانه آب به همراه نصف پیمانانه ماده چسب بتن آب بند **MCP** و یا ملات ترمیمی آماده **RCM** ترمیم گردد.
- محل اتصال پاشنه ها و بین درزهای کف به دیوار بایستی توسط ملات فوق الذکر ماهیچه کشی به ابعاد حداقل ۳*۳ سانتیمتر انجام گردد.

نکته ۱: محل اتصال سطوح سیمانی به سایر سطوح نظیر لوله های فلزی و پلی اتیلن به علت تفاوت در ضریب انبساط حرارتی می بایست حتما با استفاده از ماستیک پلی یورتان **PU Mastic** درزبندی گردد.

نکته ۲: محل درزهای سرد (**cold joints**) نظیر درزهای کروم بندی نیز می بایست حتما با استفاده از ماستیک پلی یورتان **PU Mastic** درزبندی گردد.

« جدول کاربرد پیشنهادی MCI در سازه »

کد محصول	رنگ	کاربرد پیشنهادی
MCI 101	خاکستری و قهوه ای تیره	مناسب جهت آب بندی سرویس های بهداشتی، مخازن آب شرب، پشت بام و بالکن و دیوارهای بارانگیر (به دلیل رنگ تیره و جذب گرما در فصل گرم سال در صورت اجرای روسازی های دیگر بر روی آن، استفاده گردد).
MCI W-1	کرم	مناسب جهت آب بندی پشت بام، بالکن و دیوارهای بارانگیر (به دلیل رنگ روشن)
MCI B-1	آبی	تولید اختصاصی جهت اجرا در استخرها به عنوان لایه نهایی و آب بند
MCI G-1	آجری	تولید اختصاصی جهت آب بندی دیوارهای بارانگیر

« مقدار مصرف »

با توجه به وزن مخصوص محصول **MCI**، ابعاد و تخلخل سطح زیر کار، میزان مصرف قابل محاسبه می باشد.
به طور کلی ۱۵۰۰ تا ۲۰۰۰ گرم از این محصول جهت پوشش کامل و آب بند نمودن یک متر مربع از سطح با ضخامت ۱/۵ تا ۲ میلیمتر مصرف می گردد.

Faraz Paye Co. (Knowledge-based)

Manufacturer, Consulting & Executive
New Generation of Waterproofing Systems

شرکت فراز پایه البرز (دانش بنیان)

تولید کننده، مشاور و مجری سیستم های نوین آب بندی



« روش مصرف »

پس از آماده شدن سطح زیر کار، ابتدا به وسیله همزن برقی (دریل و پره) جزء B را (پودر) به آرامی با جزء A (مایع) مخلوط کرده سپس به وسیله قلم موی بزرگ (زبر) محصول آماده را بر روی سطح مرطوب در دو دست، عمود بر هم اجرا می نماییم. ضخامت لایه نهایی بسته به فشار مستقیم آب و نوع کاربری می بایست بین ۱ تا ۴ میلی متر باشد.

قبل از اجرا می بایست سطوح آماده سازی شده با آب شیرین اشباع گردد. در ضمن سطوح پوشش داده شده می بایست در مقابل وزش شدید باد و نور مستقیم خورشید محافظت شده و ۴۸ ساعت توسط اسپری آب مرطوب نگه داشته شوند. ۲۴ ساعت پس اجرای امکان راه رفتن بر روی پوشش یا اجرای کاشی و سرامیک وجود دارد.

سطوح عمودی می بایست تا ۲۴ ساعت در معرض فشار آب و بارندگی قرار نگیرند. سطوح پوشش داده شده تا ۳ الی ۷ روز می بایست در معرض فشار هیدرواستاتیکی قرار نگیرند.



ELBACERT

WWW.FARAZPAYE.COM
FARAZPAYE@gmail.com
+98-(0)26-33 35 24 23
+98-(0)26-33 35 22 86

Faraz Paye Co. (Knowledge-based)

Manufacturer, Consulting & Executive
New Generation of Waterproofing Systems

شرکت فراز پایه البرز (دانش بنیان)

تولید کننده، مشاور و مجری سیستم های نوین آب بندی



« مشخصات فیزیکی و شیمیایی »

حالت فیزیکی اجزاء A و B	جزء A : مایع ، جزء B : پودر
وزن مخصوص A+B	$1.5 \pm 0.2 \text{ gr/cm}^3$
رنگ ترکیب دو جزء	بر اساس کد محصول
زمان کاربری (Pot life)	۳۰ دقیقه در دمای ۳۰ درجه
زمان خشک شدن سطحی در دمای (۲۵°C)	۱،۳۰ الی ۲ ساعت
مقاومت کششی (ASTM D412)	$1/5 \text{ N/mm}^2$
چسبندگی به سطح زیر کار (ASTM D4541)	$1-1/5 \text{ N/mm}^2$
مقاومت در برابر نفوذ آب	عدم نفوذ آب
یون کلر	فاقد یون کلر

« بسته بندی »

بسته بندی ۱۲ و ۱۶ کیلوگرمی شامل یک جز مایع + یک جز پودری
(Part A & B)

« حفاظت و ایمنی »

در صورت تماس با پوست، چشم و یا نفوذ به دهان بلافاصله به پزشک
مراجعه شود. در حین انتقال، فرد به هیچ عنوان تحریک به تهوع نشود.

« شرایط نگهداری »

مدت نگهداری : ۱۲ ماه در بسته بندی اولیه
ظرف در بسته، دور از رطوبت و یخ زدگی و تابش مستقیم نور خورشید
بهترین دمای نگهداری: ۱۰+ تا ۳۰+ درجه سانتیگراد

« نکات اجرایی »

- به هیچ عنوان مخلوط **MCI** را توسط آب رقیق ننمائید.
- مدت زمان خشک شدن در محیط های مرطوب طولانی تر خواهد شد.
- آسیب هایی که به صورت مکانیکی بر سطوح پوشش داده، وارد شوند به راحتی با تمیز نمودن سطح و اجرای مجدد آن قابل ترمیم هستند.
- ماده **MCI** نباید در دمای زیر صفر درجه سانتیگراد و بالای ۳۰ درجه سانتیگراد اجرا گردد.
- ماده **MCI** نباید در شرایط جوی نامناسب در هنگام تابش شدید خورشید و یا وزش شدید باد اجرا گردد.



ELBACERT

WWW.FARAZPAYE.COM
FARAZPAYE@gmail.com
+98-(0)26-33 35 24 23
+98-(0)26-33 35 22 86